



**Distruggidocumenti**

**Paper Shredders**

<b><i>KOBRA 240 SS4</i></b> <b><i>TURBO BOOST</i></b>	<b><i>Cod.99.705</i></b>
<b><i>KOBRA 240 SS5</i></b> <b><i>TURBO BOOST</i></b>	<b><i>Cod.99.720</i></b>
<b><i>KOBRA 240 C2</i></b> <b><i>TURBO BOOST</i></b>	<b><i>Cod.99.730</i></b>
<b><i>KOBRA 240 C4</i></b> <b><i>TURBO BOOST</i></b>	<b><i>Cod.99.740</i></b>

**SPARE PART LIST****MODEL:** KOBRA 240 SS4 TURBO BOOST **ARTICLE NUMBER:** 57.032 COMMON PARTS  
**REF. DRAW:** 240A - 240B - 240C - 240F – 240G

<b>POS. ITEM</b>	<b>CODICE PART NUMBER</b>	<b>DESCRIZIONE</b>	<b>DESIGNATION</b>	<b>QUANTITA' QUANTITY N.</b>
003	01.013	STAND	STAND	1
006	01.027	CESTINO	BIN	1
009	51.045	VOLANTINO	HAND WHEEL	4
012	51.046	TAPPO	CAP	2
015	51.015	TAPPO GRIGIO	GREY CAP	4
018	53.311	VITE M4x20 "INOX"	INOX SCREW M4x10	1
021	53.142/1	ROND.DENTATA PER M4 "INOX"	INOX TOOTHED WASHER M4	1
024	53.731	DADO CIECO M4 "INOX"	INOX EXAGON NUT M4	1
027	51.125	MAGNETE	MAGNET	1
033	53.603	PASSACAVO	BUSHING	1
036	25.006	SENSORE	MAGNETIC SENSOR	1
039	51.036	FERMATUBO	CLIP	1
042	26.003	SPIA STAND BY	STAND BY SIGNAL	1
045	26.004	SPIA CESTINO ESTRATTO	BIN OUT SIGNAL	1
048	23.001	INTERRUTTORE	SWITCH	1
051	27.009	DIODO EMETTITORE	EMITTER DIODE	1
054	27.014	DIODO RICEVITORE	RECEIVER DIODE	1
057	27.008	PORTADIODO	SENSOR HOLDER	2
060	37.064	TARGHETTA "KOBRA 240 SS5"	MACHINE LABEL	1
063	51.037	MOLLETTA	SPRING	4
066	02.039	CARTER	BOTTOM COVER	1
067	02.037	COPERCHIO	PLASTIC COVER	1
069	28.010	MANIGLIA	HANDLE	1
072	53.300	VITE COPERCHIO	PLASTIC COVER SCREW	7
075	53.301	VITE M4x10	SCREW M4x10	4
078	53.332	VITE M5x12	SCREW M5x12	4
081	53.331	VITE M4x10	SCREW M4x10	12
084	53.802	RIVETTO	BLIND RIVET	1
087	53.182	RONDELLA PER VITE M4	WASHER M4	11
090	53.142	ROND.DENTATA PER M4	TOOTHED WASHER M4	16
093	53.143	ROND.DENTATA PER M5	TOOTHED WASHER M5	8
096	30.016	POLISTIROLO	STYROFOAM	1
099	29.021	SCATOLA	CARTON BOX	1
102	60.009	LIBRETTO ISTRUZIONI	OPERATING INSTRUCTIONS	1
105	60.004	DICHIARAZIONE "CE"	"CE" DECLARATION	1
108	60.001	GARANZIA	WARRANTY CARD	1
110	51.061	SACCHETTO TESTATA	BAG	1
201	04.243	COLTELLO	KNIFE	1
204	04.244	COLTELLO	KNIFE	1
307	06.034	PETTINE	STRIPPER	2
313	08.048	DISTANZIALE	ROD	2
316	08.049	DISTANZIALE	ROD	1
319	10.026	INGRANAGGIO TRASCINAMENTO	GEAR	2
322	11.009	CORONA (Z 26)	CHAIN WHEEL (Z 26)	1
325	12.005	PIGNONE (Z 9)	CHAIN WHEEL (Z 9)	1
328	13.022	CATENA (36)	CHAIN (36)	1
331	14.023	PIASTRA DISTANZIALE	ROD PLATE	2
334	14.063	PIASTRA SX	LEFT PLATE	1
337	14.064	PIASTRA DX	RIGHT PLATE	1
340	16.030	PARATIA	ROD PLATE	1
343	16.032	PARATIA POSTERIORE	BACK PLATE	1
346	18.025	PORTACUSCINETTO	BEARING HOLDER	2
349	19.014	CUSCINETTO	BEARING	4

355	27.010	PIEDINI SUPPORTO SCHEDA	PCB HOLDER	4
361	53.144	ROND.DENTATA PER M6	TOOTHED WASHER M6	4
364	53.200	SEEGER DIAM.10	LOCKING RING	1
367	53.202	SEEGER DIAM.15	LOCKING RING	4
370	53.335	VITE M5x20	SCREW M5x20	4
373	53.411	CHIAVETTA 4x4x14	KEY 4x4x14	1
376	53.415	CHIAVETTA 5x5x16	KEY 5x5x16	3
379	53.702	DADO M4	EXAGON NUT M4	4
382	53.704	DADO M6	EXAGON NUT M6	4
385	53.801	RIVETTO	BLIND RIVET	8
400	27.047/A	LED LUMINOSO	LED	1
401	25.022	PULSANTE	SWITCH	1
404	51.154	PROTEZIONE SCHEDA	PC BOARD INSOLATION	1
405	16.150	SUPPORTO SCHEDA	ROD PLATE	1
406	53.360	VITE	SCREW	4
407	53.604	DISTANZIALE	ROD	4
408	24.125	RC SCHEDA	RC FILTER PC BOARD	1
409	24.124	RC CONDENSATORE	RC FILTER CAPACITOR	1
410	24.115	RESISTENZA	RISISTOR	1
411	24.117	RESISTENZA	RISISTOR	1
500**	53.804	RIVETTO ACCIAIO 4,9x9	STEEL BLIND RIVET 4,9x9	8
502	53982	RIVETTO ESAGONALE M5	EXAGON BLIND NUT M5	8

**\*\* Nota :**

*In caso di smontaggio completo del distruggidocumenti agire in questo modo :*

- Forare il RIVETTO codice 53.804 (dett.500) con la punta di un trapano ed eliminarlo.
- Disassemblare il distruggidocumenti ed eseguire l'intervento.
- Rimontare il distruggidocumenti sostituendo il RIVETTO con una VITE M4x10 codice 53.331 (dett.081), una RONDELLA PER VITE M4 codice 53.182 (dett.087), una RONDELLA DENTATA PER M4 codice 53.142 (dett.090) e un DADO M4 codice 53.702 (dett.379).

**\*\* Note :**

*In case of disassembling the shredder head, follow these instructions :*

- Drill BLIND RIVET cod.53.804 (item 500) and take them away from the plates.
- Disassemble the shredder head and replace component or service it.
- Re-assemble the shredder head by replacing BLIND RIVET with SCREW M4x10 cod.53.331 (item 081), WASHER M4 cod.53.182 (item 087), TOOTHED WASHER M4 cod.53.142 (item 090) and EXAGON NUT M4 cod.53.702 (item 379).

**SPARE PART LIST**

**MODEL:** KOBRA 240 SS4 TURBO BOOST **ARTICLE NUMBER:**57.250 230V-50Hz. SUPPLY ( EUROPE )

**REF. DRAW:** 240B - 240C

POS. CODICE ITEM PART NUMBER	DESCRIZIONE	DESIGNATION	QUANTITA' QUANTITY
310 07.040	MOTORIDUTTORE	GEAR MOTOR	N.1
352 22.003	CONDENSATORE 8 mF	CAPACITOR 8 mF	N. 1
402 22.019	CONDENSATORE 20 mF	CAPACITOR 20 mF	N. 1
030 24.001	CAVO 230V	POWER CORD 230V	N. 1
358 27.044	SCHEDA ELETTRONICA 230V	PC BOARD 230 V	N. 1
403 27.047	SCHEDA ELETTRONICA	PC BOARD	N. 1

**SPARE PART LIST**

**MODEL:** KOBRA 240 SS4 TURBO BOOST **ARTICLE NUMBER:**57.361  
115V-60Hz SUPPLY ( USA/CANADA/ARABIA )

**REF. DRAW:** 240B - 240C

POS. CODICE ITEM PART NUMBER	DESCRIZIONE	DESIGNATION	QUANTITA' QUANTITY
310 07.045	MOTORIDUTTORE	GEAR MOTOR	N.1
352 22.005	CONDENSATORE 30 mF	CAPACITOR 30 mF	N. 1
402 22.009	CONDENSATORE 50 mF	CAPACITOR 50 mF	N. 1
030 24.006	CAVO 115V	POWER CORD 115V	N. 1
358 27.045	SCHEDA ELETTRONICA 115V	PC BOARD 115 V	N. 1
403 27.048	SCHEDA ELETTRONICA	PC BOARD	N. 1

**SPARE PART LIST**

**MODEL:** KOBRA 240 SS4 TURBO BOOST **ARTICLE NUMBER:**57.450  
110V-60 Hz. SUPPLY ( TAIWAN / BRASILE )

**REF. DRAW:** 240B - 240C

POS. CODICE ITEM PART NUMBER	DESCRIZIONE	DESIGNATION	QUANTITA' QUANTITY
310 07.041	MOTORIDUTTORE	GEAR MOTOR	N.1
352 22.002	CONDENSATORE 35 mF	CAPACITOR 35 mF	N. 1
402 22.009	CONDENSATORE 50 mF	CAPACITOR 50 mF	N. 1
030 24.006	CAVO 115V	POWER CORD 115V	N. 1
358 27.045	SCHEDA ELETTRONICA 115V	PC BOARD 115 V	N. 1
403 27.048	SCHEDA ELETTRONICA	PC BOARD	N. 1

**SPARE PART LIST**

**MODEL:** KOBRA 240 SS4 TURBO BOOST **ARTICLE NUMBER:**57.750 100V-50/60Hz.  
SUPPLY ( JAPAN )

**REF. DRAW:** 240B - 240C

POS. CODICE ITEM PART NUMBER	DESCRIZIONE	DESIGNATION	QUANTITA' QUANTITY
310 07.045	MOTORIDUTTORE	GEAR MOTOR	N.1
352 22.002	CONDENSATORE 35 mF	CAPACITOR 35 mF	N. 1
402 22.009	CONDENSATORE 50 mF	CAPACITOR 50 mF	N. 1
030 24.006	CAVO 115V	POWER CORD 115V	N. 1
358 27.046	SCHEDA ELETTRONICA 100V	PC BOARD 100 V	N. 1
403 27.048	SCHEDA ELETTRONICA	PC BOARD	N. 1

**SPARE PART LIST**

**MODEL:** KOBRA 240 SS4 TURBO BOOST **ARTICLE NUMBER:**57.550 230V-50 Hz. SUPPLY  
( ISRAEL )

**REF. DRAW:** 240B - 240C

POS. CODICE ITEM PART NUMBER	DESCRIZIONE	DESIGNATION	QUANTITA' QUANTITY
310 07.040	MOTORIDUTTORE	GEAR MOTOR	N.1
352 22.003	CONDENSATORE 8 mF	CAPACITOR 8 mF	N. 1
402 22.019	CONDENSATORE 20 mF	CAPACITOR 20 mF	N. 1
030 24.001	SPINA+CAVO EL.PICCOLO-ISRAELE	POWER CORD WITH PLUG	N. 1
358 27.044	SCHEDA ELETTRONICA 230V	PC BOARD 230 V	N. 1
403 27.047	SCHEDA ELETTRONICA	PC BOARD	N. 1

**SPARE PART LIST**

**MODEL:** KOBRA 240 SS4 TURBO BOOST **ARTICLE NUMBER:**57.760 230V-50 Hz. SUPPLY  
( H.K./U.K. )

**REF. DRAW:** 240B - 240C

POS. CODICE ITEM PART NUMBER	DESCRIZIONE	DESIGNATION	QUANTITA' QUANTITY
310 07.040	MOTORIDUTTORE	GEAR MOTOR	N.1
352 22.003	CONDENSATORE 8 mF	CAPACITOR 8 mF	N. 1
402 22.019	CONDENSATORE 20 mF	CAPACITOR 20 mF	N. 1
030 24.001	SPINA+CAVO EL.PICCOLO-H.K./ING.	POWER CORD WITH PLUG	N. 1
358 27.044	SCHEDA ELETTRONICA 230V	PC BOARD 230 V	N. 1
403 27.047	SCHEDA ELETTRONICA	PC BOARD	N. 1

**SPARE PART LIST**

**MODEL:** KOBRA 240 SS5 TURBO BOOST      **ARTICLE NUMBER:** 57.011 COMMON PARTS  
**REF. DRAW:** 240A - 240B - 240C - 240F - 240G

<b>POS. ITEM</b>	<b>CODICE PART NUMBER</b>	<b>DESCRIZIONE</b>	<b>DESIGNATION</b>	<b>QUANTITA' QUANTITY N.</b>
003	01.013	STAND	STAND	1
006	01.027	CESTINO	BIN	1
009	51.045	VOLANTINO	HAND WHEEL	4
012	51.046	TAPPO	CAP	2
015	51.015	TAPPO GRIGIO	GREY CAP	4
018	53.311	VITE M4x20 "INOX"	INOX SCREW M4x10	1
021	53.142/1	ROND.DENTATA PER M4 "INOX"	INOX TOOTHED WASHER M4	1
024	53.731	DADO CIECO M4 "INOX"	INOX EXAGON NUT M4	1
027	51.125	MAGNETE	MAGNET	1
033	53.603	PASSACAVO	BUSHING	1
036	25.006	SENSORE	MAGNETIC SENSOR	1
039	51.036	FERMATUBO	CLIP	1
042	26.003	SPIA STAND BY	STAND BY SIGNAL	1
045	26.004	SPIA CESTINO ESTRATTO	BIN OUT SIGNAL	1
048	23.001	INTERRUTTORE	SWITCH	1
051	27.009	DIODO EMETTITORE	EMITTER DIODE	1
054	27.014	DIODO RICEVITORE	RECEIVER DIODE	1
057	27.008	PORTADIODO	SENSOR HOLDER	2
060	37.064	TARGHETTA "KOBRA 240 SS5"	MACHINE LABEL	1
063	51.037	MOLLETTA	SPRING	4
066	02.039	CARTER	BOTTOM COVER	1
067	02.037	COPERCHIO	PLASTIC COVER	1
069	28.010	MANIGLIA	HANDLE	1
072	53.300	VITE COPERCHIO	PLASTIC COVER SCREW	7
075	53.301	VITE M4x10	SCREW M4x10	4
078	53.332	VITE M5x12	SCREW M5x12	4
081	53.331	VITE M4x10	SCREW M4x10	12
084	53.802	RIVETTO	BLIND RIVET	1
087	53.182	RONDELLA PER VITE M4	WASHER M4	11
090	53.142	ROND.DENTATA PER M4	TOOTHED WASHER M4	16
093	53.143	ROND.DENTATA PER M5	TOOTHED WASHER M5	8
096	30.016	POLISTIROLO	STYROFOAM	1
099	29.021	SCATOLA	CARTON BOX	1
102	60.009	LIBRETTO ISTRUZIONI	OPERATING INSTRUCTIONS	1
105	60.004	DICHIARAZIONE "CE"	"CE" DECLARATION	1
108	60.001	GARANZIA	WARRANTY CARD	1
110	51.061	SACCHETTO TESTATA	BAG	1
201	04.063	COLTELLO	KNIFE	1
204	04.064	COLTELLO	KNIFE	1
307	06.032	PETTINE	STRIPPER	2
313	08.048	DISTANZIALE	ROD	2
316	08.049	DISTANZIALE	ROD	1
319	10.026	INGRANAGGIO TRASCINAMENTO	GEAR	2
322	11.011	CORONA (Z 15)	CHAIN WHEEL (Z 15)	1
325	12.005	PIGNONE (Z 9)	CHAIN WHEEL (Z 9)	1
328	13.014	CATENA (30)	CHAIN (30)	1
331	14.023	PIASTRA DISTANZIALE	ROD PLATE	2
334	14.063	PIASTRA SX	LEFT PLATE	1
337	14.064	PIASTRA DX	RIGHT PLATE	1
340	16.030	PARATIA	ROD PLATE	1
343	16.032	PARATIA POSTERIORE	BACK PLATE	1
346	18.025	PORTACUSCINETTO	BEARING HOLDER	2
349	19.014	CUSCINETTO	BEARING	4
355	27.010	PIEDINI SUPPORTO SCHEDA	PCB HOLDER	4

361	53.144	ROND.DENTATA PER M6	TOOTHED WASHER M6	4
364	53.200	SEEGER DIAM.10	LOCKING RING	1
367	53.202	SEEGER DIAM.15	LOCKING RING	4
370	53.335	VITE M5x20	SCREW M5x20	4
373	53.411	CHIAVETTA 4x4x14	KEY 4x4x14	1
376	53.415	CHIAVETTA 5x5x16	KEY 5x5x16	3
379	53.702	DADO M4	EXAGON NUT M4	4
382	53.704	DADO M6	EXAGON NUT M6	4
385	53.801	RIVETTO	BLIND RIVET	8
400	27.047/A	LED LUMINOSO	LED	1
401	25.022	PULSANTE	SWITCH	1
404	51.154	PROTEZIONE SCHEDA	PC BOARD INSOLATION	1
405	16.150	SUPPORTO SCHEDA	ROD PLATE	1
406	53.360	VITE	SCREW	4
407	53.604	DISTANZIALE	ROD	4
408	24.125	RC SCHEDA	RC FILTER PC BOARD	1
409	24.124	RC CONDENSATORE	RC FILTER CAPACITOR	1
410	24.115	RESISTENZA	RISISTOR	1
411	24.117	RESISTENZA	RISISTOR	1
500**	53.804	RIVETTO ACCIAIO 4,9x9	STEEL BLIND RIVET 4,9x9	8
502	53982	RIVETTO ESAGONALE M5	EXAGON BLIND NUT M5	8

**\*\* Nota :**

*In caso di smontaggio completo del distruggidocumenti agire in questo modo :*

- Forare il RIVETTO codice 53.804 (dett.500) con la punta di un trapano ed eliminarlo.
- Disassemblare il distruggidocumenti ed eseguire l'intervento.
- Rimontare il distruggidocumenti sostituendo il RIVETTO con una VITE M4x10 codice 53.331 (dett.081), una RONDELLA PER VITE M4 codice 53.182 (dett.087), una RONDELLA DENTATA PER M4 codice 53.142 (dett.090) e un DADO M4 codice 53.702 (dett.379).

**\*\* Note :**

*In case of disassembling the shredder head, follow these instructions :*

- Drill BLIND RIVET cod.53.804 (item 500) and take them away from the plates.
- Disassemble the shredder head and replace component or service it.
- Re-assemble the shredder head by replacing BLIND RIVET with SCREW M4x10 cod.53.331 (item 081), WASHER M4 cod.53.182 (item 087), TOOTHED WASHER M4 cod.53.142 (item 090) and EXAGON NUT M4 cod.53.702 (item 379).

**SPARE PART LIST**

**MODEL:** KOBRA 240 SS5 TURBO BOOST **ARTICLE NUMBER:**57.250 230V-50Hz. SUPPLY ( EUROPE )

**REF. DRAW:** 240B - 240C

POS. ITEM	CODICE PART NUMBER	DESCRIZIONE	DESIGNATION	QUANTITA' QUANTITY
310	07.040	MOTORIDUTTORE	GEAR MOTOR	N.1
352	22.003	CONDENSATORE 8 mF	CAPACITOR 8 mF	N. 1
402	22.019	CONDENSATORE 20 mF	CAPACITOR 20 mF	N. 1
030	24.001	CAVO 230V	POWER CORD 230V	N. 1
358	27.044	SCHEDA ELETTRONICA 230V	PC BOARD 230 V	N. 1
403	27.047	SCHEDA ELETTRONICA	PC BOARD	N. 1

**SPARE PART LIST**

**MODEL:** KOBRA 240 SS5 TURBO BOOST **ARTICLE NUMBER:**57.361 115V-60Hz SUPPLY ( USA/CANADA/ARABIA )

**REF. DRAW:** 240B - 240C

POS. ITEM	CODICE PART NUMBER	DESCRIZIONE	DESIGNATION	QUANTITA' QUANTITY
310	07.045	MOTORIDUTTORE	GEAR MOTOR	N.1
352	22.005	CONDENSATORE 30 mF	CAPACITOR 30 mF	N. 1
402	22.009	CONDENSATORE 50 mF	CAPACITOR 50 mF	N. 1
030	24.006	CAVO 115V	POWER CORD 115V	N. 1
358	27.045	SCHEDA ELETTRONICA 115V	PC BOARD 115 V	N. 1
403	27.048	SCHEDA ELETTRONICA	PC BOARD	N. 1

**SPARE PART LIST**

**MODEL:** KOBRA 240 SS5 TURBO BOOST **ARTICLE NUMBER:**57.450 110V-60 Hz. SUPPLY ( TAIWAN / BRASILE )

**REF. DRAW:** 240B - 240C

POS. ITEM	CODICE PART NUMBER	DESCRIZIONE	DESIGNATION	QUANTITA' QUANTITY
310	07.041	MOTORIDUTTORE	GEAR MOTOR	N.1
352	22.002	CONDENSATORE 35 mF	CAPACITOR 35 mF	N. 1
402	22.009	CONDENSATORE 50 mF	CAPACITOR 50 mF	N. 1
030	24.006	CAVO 115V	POWER CORD 115V	N. 1
358	27.045	SCHEDA ELETTRONICA 115V	PC BOARD 115 V	N. 1
403	27.048	SCHEDA ELETTRONICA	PC BOARD	N. 1



**SPARE PART LIST**

**MODEL:** KOBRA 240 SS5 TURBO BOOST **ARTICLE NUMBER:**57.750 100V-50/60Hz. SUPPLY ( JAPAN )

**REF. DRAW:** 240B - 240C

<b>POS. CODICE</b>	<b>DESCRIZIONE</b>	<b>DESIGNATION</b>	<b>QUANTITA'</b>
<b>ITEM PART NUMBER</b>			<b>QUANTITY</b>
310 07.045	MOTORIDUTTORE	GEAR MOTOR	N.1
352 22.002	CONDENSATORE 35 mF	CAPACITOR 35 mF	N. 1
402 22.009	CONDENSATORE 50 mF	CAPACITOR 50 mF	N. 1
030 24.006	CAVO 115V	POWER CORD 115V	N. 1
358 27.046	SCHEDA ELETTRONICA 100V	PC BOARD 100 V	N. 1
403 27.048	SCHEDA ELETTRONICA	PC BOARD	N. 1

**SPARE PART LIST**

**MODEL:** KOBRA 240 SS5 TURBO BOOST **ARTICLE NUMBER:**57.550 230V-50 Hz. SUPPLY ( ISRAEL )

**REF. DRAW:** 240B - 240C

<b>POS. CODICE</b>	<b>DESCRIZIONE</b>	<b>DESIGNATION</b>	<b>QUANTITA'</b>
<b>ITEM PART NUMBER</b>			<b>QUANTITY</b>
310 07.040	MOTORIDUTTORE	GEAR MOTOR	N.1
352 22.003	CONDENSATORE 8 mF	CAPACITOR 8 mF	N. 1
402 22.019	CONDENSATORE 20 mF	CAPACITOR 20 mF	N. 1
030 24.001	SPINA+CAVO EL.PICCOLO-ISRAELE	POWER CORD WITH PLUG	N. 1
358 27.044	SCHEDA ELETTRONICA 230V	PC BOARD 230 V	N. 1
403 27.047	SCHEDA ELETTRONICA	PC BOARD	N. 1

**SPARE PART LIST**

**MODEL:** KOBRA 240 SS5 TURBO BOOST **ARTICLE NUMBER:**57.760 230V-50 Hz. SUPPLY ( H.K./U.K. )

**REF. DRAW:** 240B - 240C

<b>POS. CODICE</b>	<b>DESCRIZIONE</b>	<b>DESIGNATION</b>	<b>QUANTITA'</b>
<b>ITEM PART NUMBER</b>			<b>QUANTITY</b>
310 07.040	MOTORIDUTTORE	GEAR MOTOR	N.1
352 22.003	CONDENSATORE 8 mF	CAPACITOR 8 mF	N. 1
402 22.019	CONDENSATORE 20 mF	CAPACITOR 20 mF	N. 1
030 24.001	SPINA+CAVO EL.PICCOLO-H.K./ING.	POWER CORD WITH PLUG	N. 1
358 27.044	SCHEDA ELETTRONICA 230V	PC BOARD 230 V	N. 1
403 27.047	SCHEDA ELETTRONICA	PC BOARD	N. 1

**SPARE PART LIST**

**MODEL:** KOBRA 240 C2 TURBO BOOST      **ARTICLE NUMBER:** 57.012 COMMON PARTS  
**REF. DRAW:** 240A – 240B – 240D – 240F – 240G

<b>POS. ITEM</b>	<b>CODICE PART NUMBER</b>	<b>DESCRIZIONE</b>	<b>DESIGNATION</b>	<b>QUANTITA' QUANTITY N.</b>
003	01.013	STAND	STAND	1
006	01.027	CESTINO	BIN	1
009	51.045	VOLANTINO	HAND WHEEL	4
012	51.046	TAPPO	CAP	2
015	51.015	TAPPO GRIGIO	GREY CAP	4
018	53.311	VITE M4x20 "INOX"	INOX SCREW M4x20	1
021	53.142/1	ROND.DENTATA PER M4 "INOX"	INOX TOOTHED WASHER M4	1
024	53.731	DADO CIECO M4 "INOX"	INOX EXAGON NUT M4	1
027	51.125	MAGNETE	MAGNET	1
033	53.603	PASSACAVO	BUSHING	1
036	25.006	SENSORE	MAGNETIC SENSOR	1
039	51.036	FERMATUBO	CLIP	1
042	26.003	SPIA STAND BY	STAND BY SIGNAL	1
045	26.004	SPIA CESTINO ESTRATTO	BIN OUT SIGNAL	1
048	23.001	INTERRUTTORE	SWITCH	1
051	27.009	DIODO EMETTITORE	EMITTER DIODE	1
054	27.014	DIODO RICEVITORE	RECEIVER DIODE	1
057	27.008	PORTADIODO	SENSOR HOLDER	2
060	37.065	TARGHETTA "KOBRA 240 C2"	MACHINE LABEL	1
063	51.037	MOLLETTA	SPRING	4
066	02.039	CARTER	BOTTOM COVER	1
067	02.037	COPERCHIO	PLASTIC COVER	1
069	28.010	MANIGLIA	HANDLE	1
072	53.300	VITE COPERCHIO	PLASTIC COVER SCREW	7
075	53.301	VITE M4x10	SCREW M4x10	4
078	53.332	VITE M5x12	SCREW M5x12	4
081	53.331	VITE M4x10	SCREW M4x10	2
084	53.802	RIVETTO	BLIND RIVET	1
087	53.182	RONDELLA PER VITE M4	WASHER M4	1
090	53.142	ROND.DENTATA PER M4	TOOTHED WASHER M4	6
093	53.143	ROND.DENTATA PER M5	TOOTHED WASHER M5	10
096	30.016	POLISTIROLO	STYROFOAM	1
099	29.021	SCATOLA	CARTON BOX	1
100	51.090	CONTENITORE OLIO (125 cc.)	SHREDDER OIL (125 cc.)	1
102	60.009	LIBRETTO ISTRUZIONI	OPERATIN INSTRUCTIONS	1
105	60.004	DICHIARAZIONE "CE"	"CE" DECLARATION	1
108	60.001	GARANZIA	WARRANTY CARD	1
110	51.061	SACCHETTO TESTATA	BAG	1
301	04.106	COLTELLO	KNIFE	1
304	04.107	COLTELLO	KNIFE	1
310	06.043	PETTINE	STRIPPER	150
316	08.047	DISTANZIALE DIA 15mm	ROD DIA. 15mm	2
316	08.047	DISTANZIALE DIA. 22mm	ROD DIA. 22mm	2
319	08.049	DISTANZIALE	ROD	1
322	10.026	INGRANAGGIO TRASCINAMENTO	GEAR	2
325	11.012	CORONA (Z 22)	CHAIN WHEEL (Z 22)	1
328	12.005	PIGNONE (Z 9)	CHAIN WHEEL (Z 9)	1
331	13.012	CATENA (34)	CHAIN (34)	1
334	14.023	PIASTRA DISTANZIALE	ROD PLATE	2
337	14.067	PIASTRA SX	LEFT PLATE	1
340	14.068	PIASTRA DX	RIGHT PLATE	1
343	16.030	PARATIA	ROD PLATE	1
344	16.031	PARATIA	ROD PLATE	2

346	16.032	PARATIA POSTERIORE	BACK PLATE	1
349	18.025	PORTACUSCINETTO	BEARING HOLDER	2
352	19.014	CUSCINETTO	BEARING	4
358	27.010	PIEDINI SUPPORTO SCHEDA	PCB HOLDER	4
364	53.144	ROND.DENTATA PER M6	TOOTHED WASHER M6	8
367	53.703	DADO M5	EXAGON NUT M5	2
370	53.200	SEEGER DIAM.10	LOCKING RING	1
373	53.202	SEEGER DIAM.15	LOCKING RING	4
376	53.333	VITE M6x16	SCREW M6x16	8
379	53.335	VITE M5x20	SCREW M5x20	6
382	53.411	CHIAVETTA 4x4x14	KEY 4x4x14	1
385	53.415	CHIAVETTA 5x5x16	KEY 5x5x16	3
391	53.801	RIVETTO	BLIND RIVET	8
400	27.047/A	LED LUMINOSO	LED	1
401	25.022	PULSANTE	SWITCH	1
404	51.154	PROTEZIONE SCHEDA	PC BOARD INSULATION	1
405	16.150	SUPPORTO SCHEDA	ROD PLATE	1
406	53.360	VITE	SCREW	4
407	53.604	DISTANZIALE	ROD	4
408	24.125	RC SCHEDA	RC FILTER PC BOARD	1
409	24.124	RC CONDENSATORE	RC FILTER CAPACITOR	1
410	24.115	RESISTENZA	RISISTOR	1
411	24.117	RESISTENZA	RISISTOR	1
500**	53.804	RIVETTO ACCIAIO 4,9x9	STEEL BLIND RIVET 4,9x9	8
502	53.982	RIVETTO ESAGONALE M5	EXAGON BLIND NUT M5	8

**\*\* Nota :**

*In caso di smontaggio completo del distruggidocumenti agire in questo modo :*

- Forare il RIVETTO codice 53.804 (dett.500) con la punta di un trapano ed eliminarlo.
- Disassemblare il distruggidocumenti ed eseguire l'intervento.
- Rimontare il distruggidocumenti sostituendo il RIVETTO con una VITE M4x10 codice 53.331 (dett.081), una RONDELLA PER VITE M4 codice 53.182 (dett.087), una RONDELLA DENTATA PER M4 codice 53.142 (dett.090) e un DADO M4 codice 53.702.

**\*\* Note :**

*In case of disassembling the shredder head, follow these instructions :*

- Drill BLIND RIVET cod.53.804 (item 500) and take them away from the plates.
- Disassemble the shredder head and replace component or service it.
- Re-assemble the shredder head by replacing BLIND RIVET with SCREW M4x10 cod.53.331 (item 081), WASHER M4 cod.53.182 (item 087), TOOTHED WASHER M4 cod.53.142 (item 090) and EXAGON NUT M4 cod.53.702.

**SPARE PART LIST**

**MODEL:** KOBRA 240 C2 TURBO BOOST **ARTICLE NUMBER:**57.253 230V-50Hz. SUPPLY ( EUROPE )

**REF. DRAW:** 240B – 240D

<b>POS. CODICE</b>	<b>DESCRIZIONE</b>	<b>DESIGNATION</b>	<b>QUANTITA'</b>
<b>ITEM PART</b>			<b>QUANTITY</b>
<b>NUMBER</b>			
313 07.040	MOTORIDUTTORE	GEAR MOTOR	N.1
355 22.003	CONDENSATORE 8 mF	CAPACITOR 8 mF	N. 1
402 22.019	CONDENSATORE 20 mF	CAPACITOR 20 mF	N. 1
030 24.001	CAVO 230V	POWER CORD 230V	N. 1
361 27.044	SCHEDA ELETTRONICA 230V	PC BOARD 230 V	N. 1
403 27.047	SCHEDA ELETTRONICA	PC BOARD	N. 1

**SPARE PART LIST**

**MODEL:** KOBRA 240 C2 TURBO BOOST **ARTICLE NUMBER:**57.364  
115V-60Hz SUPPLY ( USA/CANADA/ARABIA )

**REF. DRAW:** 240B – 240D

<b>POS. CODICE</b>	<b>DESCRIZIONE</b>	<b>DESIGNATION</b>	<b>QUANTITA'</b>
<b>ITEM PART</b>			<b>QUANTITY</b>
<b>NUMBER</b>			
313 07.045	MOTORIDUTTORE	GEAR MOTOR	N.1
355 22.005	CONDENSATORE 30 mF	CAPACITOR 30 mF	N. 1
402 22.009	CONDENSATORE 50 mF	CAPACITOR 50 mF	N. 1
030 24.006	CAVO 115V	POWER CORD 115V	N. 1
361 27.045	SCHEDA ELETTRONICA 115V	PC BOARD 115 V	N. 1
403 27.048	SCHEDA ELETTRONICA	PC BOARD	N. 1

**SPARE PART LIST**

**MODEL:** KOBRA 240 C2 TURBO BOOST **ARTICLE NUMBER:**57.753  
110V-60 Hz. SUPPLY ( TAIWAN / BRASILE )

**REF. DRAW:** 240B – 240D

<b>POS. CODICE</b>	<b>DESCRIZIONE</b>	<b>DESIGNATION</b>	<b>QUANTITA'</b>
<b>ITEM PART</b>			<b>QUANTITY</b>
<b>NUMBER</b>			
313 07.041	MOTORIDUTTORE	GEAR MOTOR	N.1
355 22.002	CONDENSATORE 35 mF	CAPACITOR 35 mF	N. 1
402 22.009	CONDENSATORE 50 mF	CAPACITOR 50 mF	N. 1
030 24.006	CAVO 115V	POWER CORD 115V	N. 1
361 27.045	SCHEDA ELETTRONICA 115V	PC BOARD 115 V	N. 1
403 27.048	SCHEDA ELETTRONICA	PC BOARD	N. 1

**SPARE PART LIST****MODEL:** KOBRA 240 C2 TURBO BOOST**ARTICLE NUMBER:**57.453 100V-50/60Hz.  
SUPPLY ( JAPAN )**REF. DRAW:** 240B – 240D

POS. CODICE ITEM PART NUMBER	DESCRIZIONE	DESIGNATION	QUANTITA' QUANTITY
313 07.045	MOTORIDUTTORE	GEAR MOTOR	N.1
355 22.002	CONDENSATORE 35 mF	CAPACITOR 35 mF	N. 1
402 22.009	CONDENSATORE 50 mF	CAPACITOR 50 mF	N. 1
030 24.006	CAVO 115V	POWER CORD 115V	N. 1
361 27.046	SCHEDA ELETTRONICA 100V	PC BOARD 100 V	N. 1
403 27.048	SCHEDA ELETTRONICA	PC BOARD	N. 1

**SPARE PART LIST****MODEL:** KOBRA 240 C2 TURBO BOOST**ARTICLE NUMBER:**57.553 230V-50 Hz.  
SUPPLY ( ISRAEL )**REF. DRAW:** 240B – 240D

POS. CODICE ITEM PART NUMBER	DESCRIZIONE	DESIGNATION	QUANTITA' QUANTITY
313 07.040	MOTORIDUTTORE	GEAR MOTOR	N.1
355 22.003	CONDENSATORE 8 mF	CAPACITOR 8 mF	N. 1
402 22.019	CONDENSATORE 20 mF	CAPACITOR 20 mF	N. 1
030 24.001	SPINA+CAVO EL.PICCOLO-ISRAELE	POWER CORD WITH PLUG	N. 1
361 27.044	SCHEDA ELETTRONICA 230V	PC BOARD 230 V	N. 1
403 27.047	SCHEDA ELETTRONICA	PC BOARD	N. 1

**SPARE PART LIST****MODEL:** KOBRA 240 C2 TURBO BOOST**ARTICLE NUMBER:**57.763230V-50 Hz.  
SUPPLY ( H.K./ U.K. )**REF. DRAW:** 240B – 240D

POS. CODICE ITEM PART NUMBER	DESCRIZIONE	DESIGNATION	QUANTITA' QUANTITY
313 07.040	MOTORIDUTTORE	GEAR MOTOR	N.1
355 22.003	CONDENSATORE 8 mF	CAPACITOR 8 mF	N. 1
402 22.019	CONDENSATORE 20 mF	CAPACITOR 20 mF	N. 1
030 24.001	SPINA+CAVO EL.PICCOLO-H.K./ING.	POWER CORD WITH PLUG	N. 1
361 27.044	SCHEDA ELETTRONICA 230V	PC BOARD 230 V	N. 1
403 27.047	SCHEDA ELETTRONICA	PC BOARD	N. 1

## SPARE PART LIST

**MODEL:** KOBRA 240 C4 TURBO BOOST **ARTICLE NUMBER:** 57.013 COMMON PARTS  
**REF. DRAW:** 240A – 240B – 240E – 240F – 240G

<b>POS. ITEM</b>	<b>CODICE PART NUMBER</b>	<b>DESCRIZIONE</b>	<b>DESIGNATION</b>	<b>QUANTITA' QUANTITY N.</b>
003	01.013	STAND	STAND	1
006	01.027	CESTINO	BIN	1
009	51.045	VOLANTINO	HAND WHEEL	4
012	51.046	TAPPO	CAP	2
015	51.015	TAPPO GRIGIO	GREY CAP	4
018	53.311	VITE M4x20 "INOX"	INOX SCREW M4x20	1
021	53.142/1	ROND.DENTATA PER M4 "INOX"	INOX TOOTHED WASHER M4	1
024	53.731	DADO CIECO M4 "INOX"	INOX EXAGON NUT M4	1
027	51.125	MAGNETE	MAGNET	1
033	53.603	PASSACAVO	BUSHING	1
036	25.006	SENSORE	MAGNETIC SENSOR	1
039	51.036	FERMATUBO	CLIP	1
042	26.003	SPIA STAND BY	STAND BY SIGNAL	1
045	26.004	SPIA CESTINO ESTRATTO	BIN OUT SIGNAL	1
048	23.001	INTERRUTTORE	SWITCH	1
051	27.009	DIODO EMETTITORE	EMITTER DIODE	1
054	27.014	DIODO RICEVITORE	RECEIVER DIODE	1
057	27.008	PORTADIODO	SENSOR HOLDER	2
060	37.066	TARGHETTA "KOBRA 240 C4"	MACHINE LABEL	1
063	51.037	MOLLETTA	SPRING	4
066	02.039	CARTER	BOTTOM COVER	1
067	02.037	COPERCHIO	PLASTIC COVER	1
069	28.010	MANIGLIA	HANDLE	1
072	53.300	VITE COPERCHIO	PLASTIC COVER SCREW	7
075	53.301	VITE M4x10	SCREW M4x10	4
078	53.332	VITE M5x12	SCREW M5x12	4
081	53.331	VITE M4x10	SCREW M4x10	2
084	53.802	RIVETTO	BLIND RIVET	1
087	53.182	RONDELLA PER VITE M4	WASHER M4	1
090	53.142	ROND.DENTATA PER M4	TOOTHED WASHER M4	6
093	53.143	ROND.DENTATA PER M5	TOOTHED WASHER M5	10
096	30.016	POLISTIROLO	STYROFOAM	1
099	29.021	SCATOLA CARTONE	CARTON BOX	1
100	51.090	CONTENITORE OLIO (125 cc.)	SHREDDER OIL (125 cc.)	1
102	60.009	LIBRETTO ISTRUZIONI	OPERATING INSTRUCTIONS	1
105	60.004	DICHIARAZIONE "CE"	"CE" DECLARATION	1
108	60.001	GARANZIA	WARRANTY CARD	1
110	51.061	SACCHETTO TESTATA	BAG	1
301	04.209	COLTELLO	KNIFE	1
304	04.210	COLTELLO	KNIFE	1
307	06.018	PETTINE	STRIPPER	66
313	08.045	DISTANZIALE	ROD	2
316	08.046	DISTANZIALE	ROD	2
319	08.049	DISTANZIALE	ROD	1
322	10.026	INGRANAGGIO TRASCINAMENTO	GEAR	2
334	14.023	PIASTRA DISTANZIALE	ROD PLATE	2
337	14.067	PIASTRA SX	LEFT PLATE	1
340	14.068	PIASTRA DX	RIGHT PLATE	1
343	16.030	PARATIA	ROD PLATE	1
346	16.031	PARATIA	ROD PLATE	2
349	16.032	PARATIA POSTERIORE	BACK PLATE	1
352	18.025	PORTACUSCINETTO	BEARING HOLDER	2
355	19.014	CUSCINETTO	BEARING	4
361	27.010	PIEDINI SUPPORTO SCHEDA	PCB HOLDER	4

367	53.200	SEEGER DIAM.10	LOCKING RING	1
370	53.202	SEEGER DIAM.15	LOCKING RING	8
373	53.203	SEEGER DIAM.22	LOCKING RING	4
376	53.335	VITE M5x20	SCREW M5x20	6
379	53.411	CHIAVETTA 4x4x14	KEY 4x4x14	1
382	53.415	CHIAVETTA 5x5x16	KEY 5x5x16	3
388	53.801	RIVETTO	BLIND RIVET	8
391	53.703	DADO M5	EXAGON NUT M5	2
400	27.047/A	LED LUMINOSO	LED	1
401	25.022	PULSANTE	SWITCH	1
404	51.154	PROTEZIONE SCHEDA	PC BOARD INSOLATION	1
405	16.150	SUPPORTO SCHEDA	ROD PLATE	1
406	53.360	VITE	SCREW	4
407	53.604	DISTANZIALE	ROD	4
408	24.125	RC SCHEDA	RC FILTER PC BOARD	1
409	24.124	RC CONDENSATORE	RC FILTER CAPACITOR	1
410	24.115	RESISTENZA	RISISTOR	1
411	24.117	RESISTENZA	RISISTOR	1
500**	53.804	RIVETTO ACCIAIO 4,9x9	STEEL BLIND RIVET 4,9x9	8
502	53.982	RIVETTO ESAGONALE M5	EXAGON BLIND NUT M5	8

**\*\* Nota :**

*In caso di smontaggio completo del distruggidocumenti agire in questo modo :*

- *Forare il RIVETTO codice 53.804 (dett.500) con la punta di un trapano ed eliminarlo.*
- *Disassemblare il distruggidocumenti ed eseguire l'intervento.*
- *Rimontare il distruggidocumenti sostituendo il RIVETTO con una VITE M4x10 codice 53.331 (dett.081), una RONDELLA PER VITE M4 codice 53.182 (dett.087), una RONDELLA DENTATA PER M4 codice 53.142 (dett.090) e un DADO M4 codice 53.702.*

**\*\* Note :**

*In case of disassembling the shredder head, follow these instructions :*

- *Drill BLIND RIVET cod.53.804 (item 500) and take them away from the plates.*
- *Disassemble the shredder head and replace component or service it.*
- *Re-assemble the shredder head by replacing BLIND RIVET with SCREW M4x10 cod.53.331 (item 081), WASHER M4 cod.53.182 (item 087), TOOTHED WASHER M4 cod.53.142 (item 090) and EXAGON NUT M4 cod.53.702.*

**SPARE PART LIST****MODEL:** KOBRA 240 C4 TURBO BOOST**ARTICLE NUMBER:**57.252 230V-50Hz.  
SUPPLY ( EUROPE )**REF. DRAW:** 240B – 240E

POS. CODICE ITEM PART NUMBER	DESCRIZIONE	DESIGNATION	QUANTITA' QUANTITY
313 07.040	MOTORIDUTTORE	GEAR MOTOR	N.1
358 22.003	CONDENSATORE 8 mF	CAPACITOR 8 mF	N. 1
402 22.019	CONDENSATORE 20 mF	CAPACITOR 20 mF	N. 1
030 24.001	CAVO 230V	POWER CORD 230V	N. 1
361 27.044	SCHEDA ELETTRONICA 230V	PC BOARD 230 V	N. 1
403 27.047	SCHEDA ELETTRONICA	PC BOARD	N. 1
325 11.010	CORONA (Z 17)	CHAIN WHELL (Z 17)	N. 1
328 12.005	PIGNONE (Z 9)	CHAIN WHELL (Z 9)	N.1
331 13.015	CATENA (31)	CHAIN (31)	N.1

**SPARE PART LIST****MODEL:** KOBRA 240 C4 TURBO BOOST**ARTICLE NUMBER:**57.363  
115V-60Hz SUPPLY ( USA/CANADA/ARABIA )**REF. DRAW:** 240B – 240E

POS. CODICE ITEM PART NUMBER	DESCRIZIONE	DESIGNATION	QUANTITA' QUANTITY
313 07.045	MOTORIDUTTORE	GEAR MOTOR	N.1
358 22.005	CONDENSATORE 30 mF	CAPACITOR 30 mF	N. 1
402 22.009	CONDENSATORE 50 mF	CAPACITOR 50 mF	N. 1
030 24.006	CAVO 115V	POWER CORD 115V	N. 1
361 27.045	SCHEDA ELETTRONICA 115V	PC BOARD 115 V	N. 1
403 27.048	SCHEDA ELETTRONICA	PC BOARD	N. 1
325 11.007	CORONA (Z 19)	CHAIN WHELL (Z 19)	N. 1
328 12.005	PIGNONE (Z 9)	CHAIN WHELL (Z 9)	N.1
331 13.016	CATENA (32)	CHAIN (32)	N.1

**SPARE PART LIST****MODEL:** KOBRA 240 C4 TURBO BOOST**ARTICLE NUMBER:**57.752  
110V-60 Hz. SUPPLY ( TAIWAN / BRASILE )**REF. DRAW:** 240B – 240E

POS. CODICE ITEM PART NUMBER	DESCRIZIONE	DESIGNATION	QUANTITA' QUANTITY
313 07.041	MOTORIDUTTORE	GEAR MOTOR	N.1
358 22.002	CONDENSATORE 35 mF	CAPACITOR 35 mF	N. 1
402 22.009	CONDENSATORE 50 mF	CAPACITOR 50 mF	N. 1
030 24.006	CAVO 115V	POWER CORD 115V	N. 1
361 27.045	SCHEDA ELETTRONICA 115V	PC BOARD 115 V	N. 1
403 27.048	SCHEDA ELETTRONICA	PC BOARD	N. 1
325 11.007	CORONA (Z 19)	CHAIN WHELL (Z 19)	N. 1
328 12.005	PIGNONE (Z 9)	CHAIN WHELL (Z 9)	N.1
331 13.016	CATENA (32)	CHAIN (32)	N.1



**SPARE PART LIST**

**MODEL:** KOBRA 240 C4 TURBO BOOST **ARTICLE NUMBER:**57.452 100V-50/60Hz.  
SUPPLY ( JAPAN )

**REF. DRAW:** 240B – 240E

<b>POS. CODICE</b>	<b>DESCRIZIONE</b>	<b>DESIGNATION</b>	<b>QUANTITA'</b>
<b>ITEM PART</b>			<b>QUANTITY</b>
<b>NUMBER</b>			
313 07.045	MOTORIDUTTORE	GEAR MOTOR	N.1
358 22.002	CONDENSATORE 35 mF	CAPACITOR 35 mF	N. 1
402 22.009	CONDENSATORE 50 mF	CAPACITOR 50 mF	N. 1
030 24.006	CAVO 115V	POWER CORD 115V	N. 1
361 27.046	SCHEDA ELETTRONICA 100V	PC BOARD 100 V	N. 1
403 27.048	SCHEDA ELETTRONICA	PC BOARD	N. 1
325 11.007	CORONA (Z 19)	CHAIN WHELL (Z 19)	N. 1
328 12.005	PIGNONE (Z 9)	CHAIN WHELL (Z 9)	N.1
331 13.016	CATENA (32)	CHAIN (32)	N.1

**SPARE PART LIST**

**MODEL:** KOBRA 240 C4 TURBO BOOST **ARTICLE NUMBER:**57.552 230V-50 Hz.  
SUPPLY ( ISRAEL )

**REF. DRAW:** 240B – 240E

<b>POS. CODICE</b>	<b>DESCRIZIONE</b>	<b>DESIGNATION</b>	<b>QUANTITA'</b>
<b>ITEM PART</b>			<b>QUANTITY</b>
<b>NUMBER</b>			
313 07.040	MOTORIDUTTORE	GEAR MOTOR	N.1
358 22.003	CONDENSATORE 8 mF	CAPACITOR 8 mF	N. 1
402 22.019	CONDENSATORE 20 mF	CAPACITOR 20 mF	N. 1
030 24.001	SPINA+CAVO EL.PICCOLO-ISRAELE	POWER CORD WITH PLUG	N. 1
361 27.044	SCHEDA ELETTRONICA 230V	PC BOARD 230 V	N. 1
403 27.047	SCHEDA ELETTRONICA	PC BOARD	N. 1
325 11.010	CORONA (Z 17)	CHAIN WHELL (Z 17)	N. 1
328 12.005	PIGNONE (Z 9)	CHAIN WHELL (Z 9)	N.1
331 13.015	CATENA (31)	CHAIN (31)	N.1

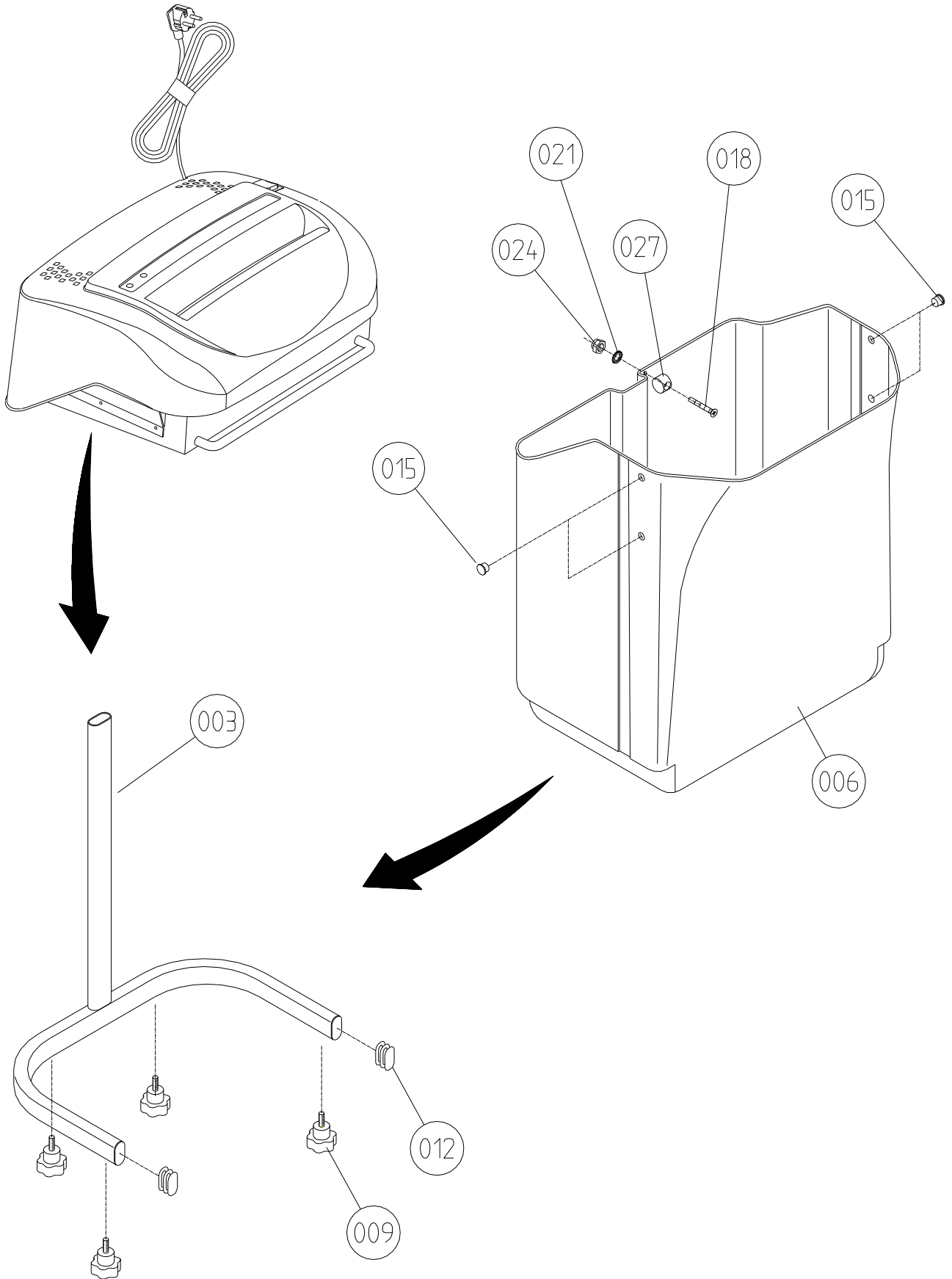
**SPARE PART LIST**

**MODEL:** KOBRA 240 C4 TURBO BOOST **ARTICLE NUMBER:**57.762 230V-50 Hz.  
SUPPLY ( H.K./ U.K. )

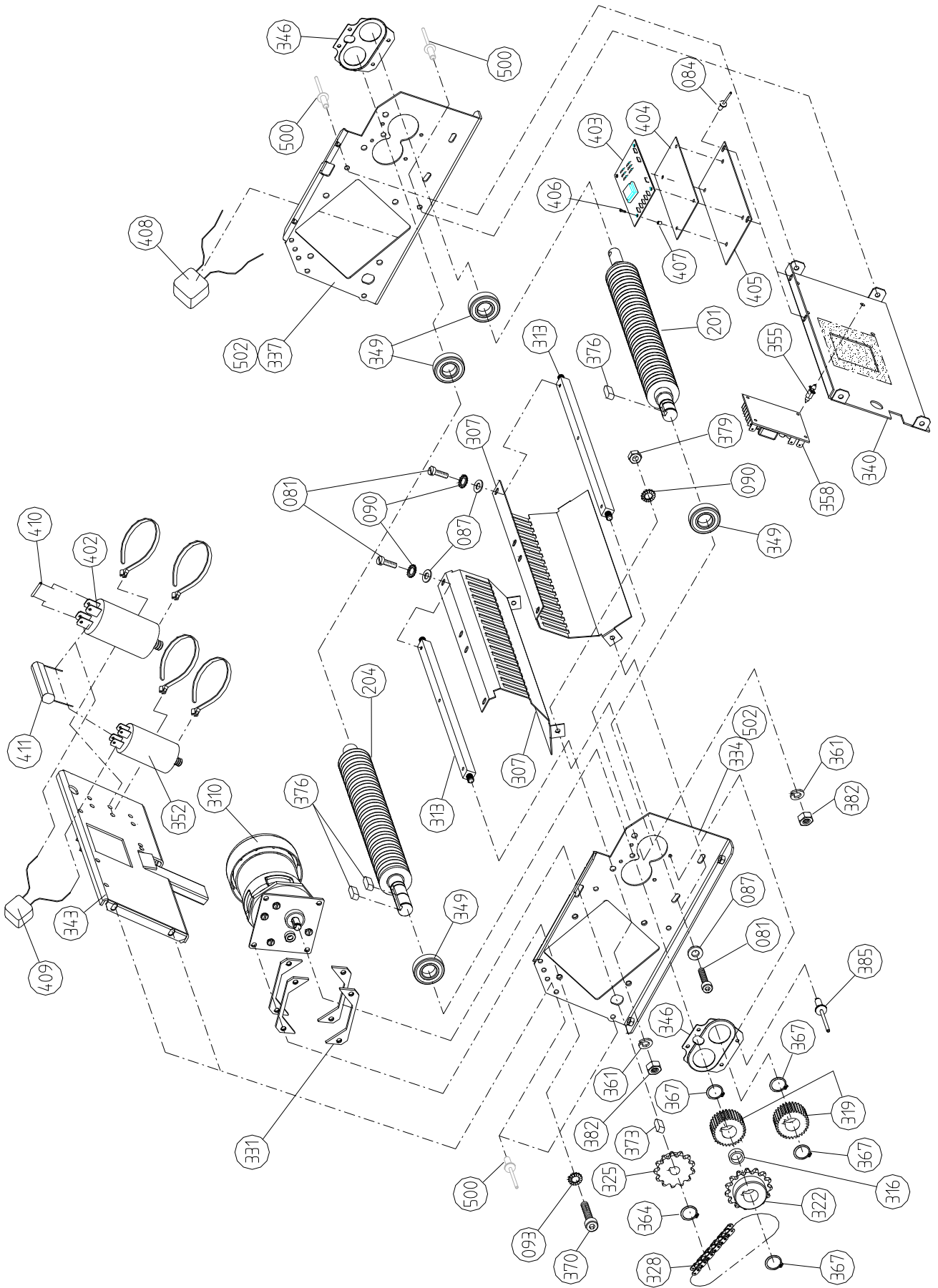
**REF. DRAW:** 240B – 240E

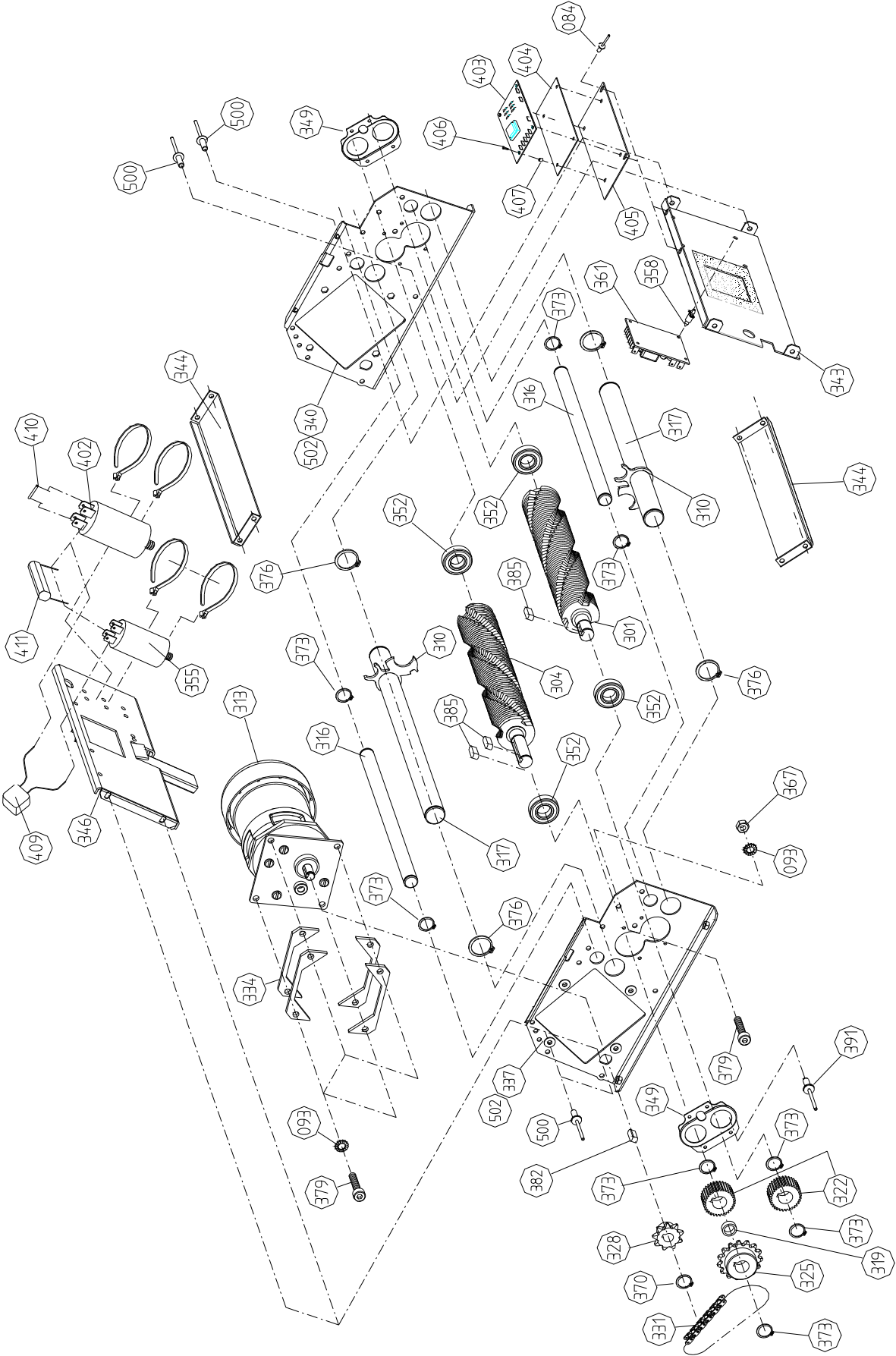
<b>POS. CODICE</b>	<b>DESCRIZIONE</b>	<b>DESIGNATION</b>	<b>QUANTITA'</b>
<b>ITEM PART</b>			<b>QUANTITY</b>
<b>NUMBER</b>			
313 07.040	MOTORIDUTTORE	GEAR MOTOR	N.1
358 22.003	CONDENSATORE 8 mF	CAPACITOR 8 mF	N. 1
402 22.019	CONDENSATORE 20 mF	CAPACITOR 20mF	N. 1
030 24.001	SPINA+CAVO EL.PICCOLO-H.K./ING.	POWER CORD WITH PLUG	N. 1
361 27.044	SCHEDA ELETTRONICA 230V	PC BOARD 230 V	N. 1
403 27.047	SCHEDA ELETTRONICA	PC BOARD	N. 1
325 11.010	CORONA (Z 17)	CHAIN WHELL (Z 17)	N. 1
328 12.005	PIGNONE (Z 9)	CHAIN WHELL (Z 9)	N.1
331 13.015	CATENA (31)	CHAIN (31)	N.1

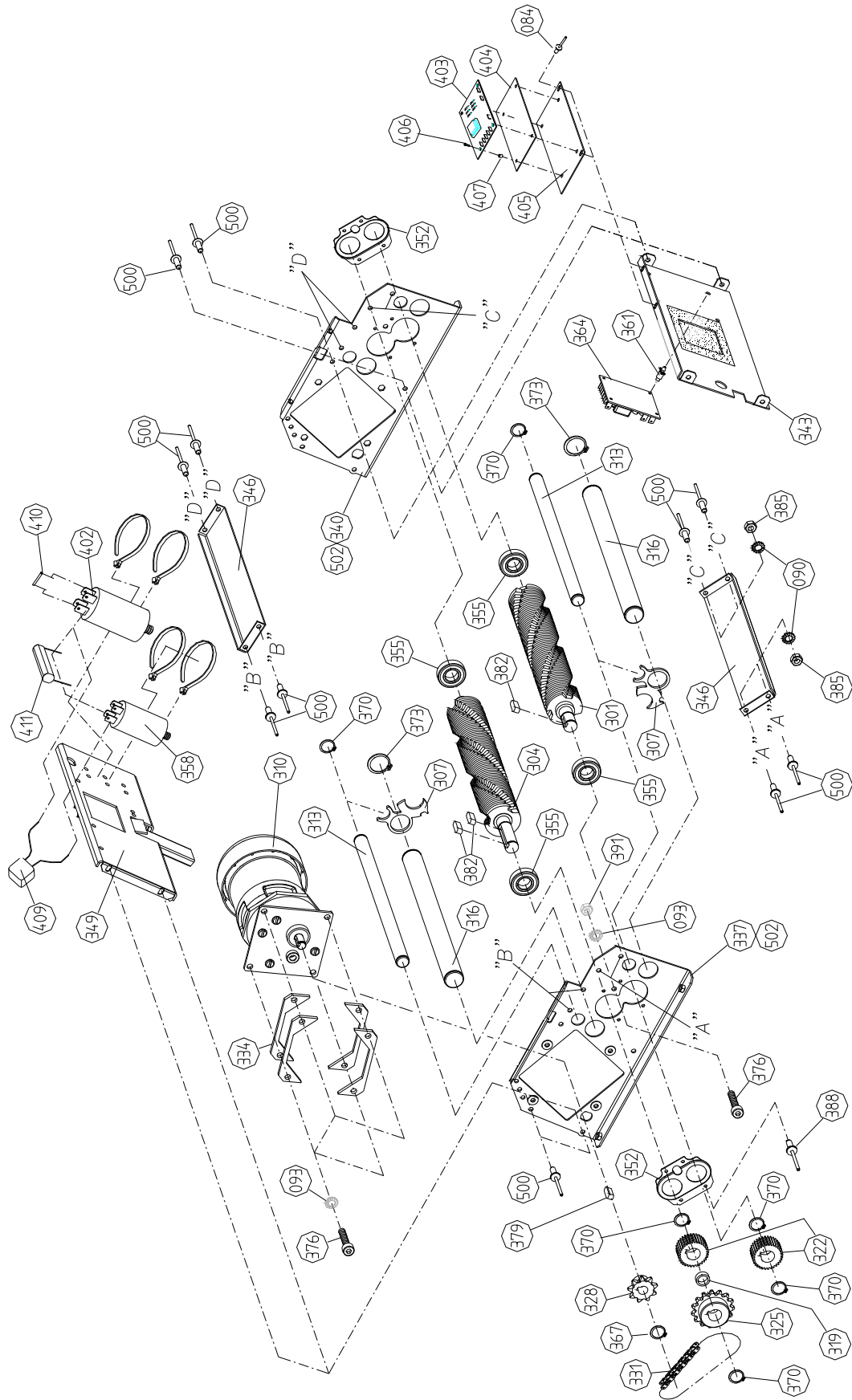
Disegno/Drawing : 240-A











Disegno/Drawing : 240-F

