

# Барабанен модул BROTHER DR-3300

## Инструкции за инсталиране и ресетиране на брояча

Барабанен модул DR-3400 (до 30'000 стр. при 1 стр/задача A4) става за следните машини:

Принтери:

HL-5440D  
HL-5450DN  
HL-5452DN  
HL-5470DW  
HL-6180DW  
HL-6180DWT

Многофункционални устройства:

DCP-8110DN  
DCP 8150DN  
DCP-8152DN  
DCP-8155DN  
DCP-8157DN  
MFC 8510DN  
MFC-8512DN  
MFC 8515DN  
MFC-8520DN  
MFC-8712DW  
MFC-8912DW  
MFC-8950DW  
MFC-8952DW  
MFC-8952DWT



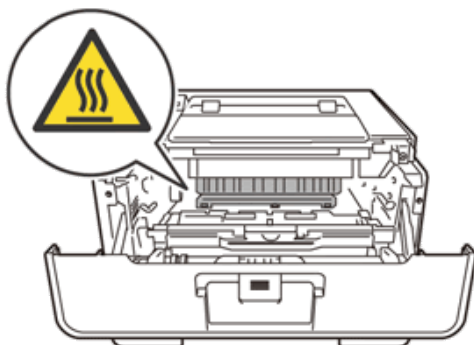
В зависимост от устройството инсталацията и ресетирането на брояча стават по различен начин.

Забележка: Илюстрациите по-долу са информативни и може да имат разлика с вашата Brother машина.

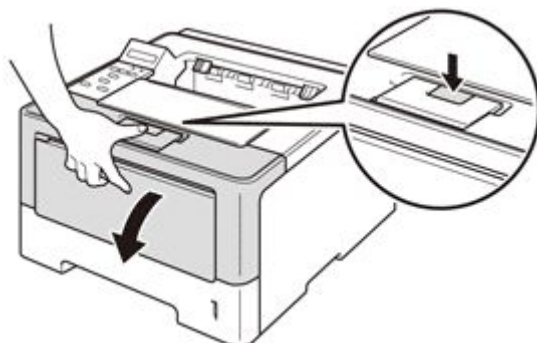
### **За принтерите:**

#### **Смяна на барабанния модул при принтери**

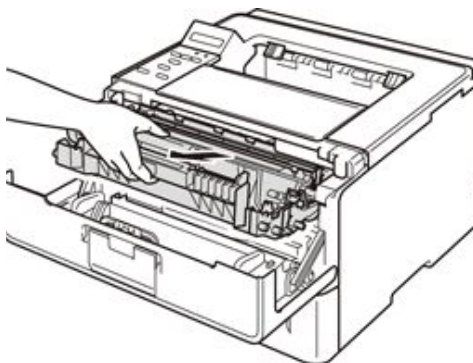
1. Убедете се че машината е включена. Препоръчително е да изчакате 10-тина минути да машината да се охлади. В машината има някои горещи части.



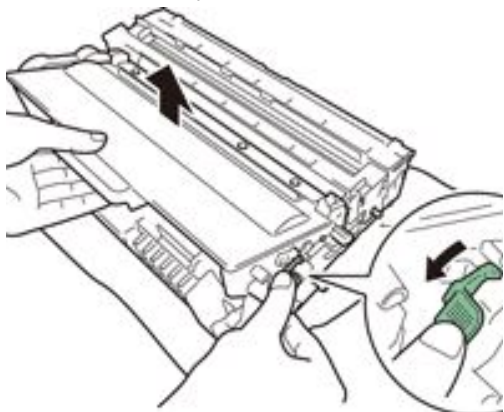
2. Натиснете бутона за отключване на предния капак и го отворете.



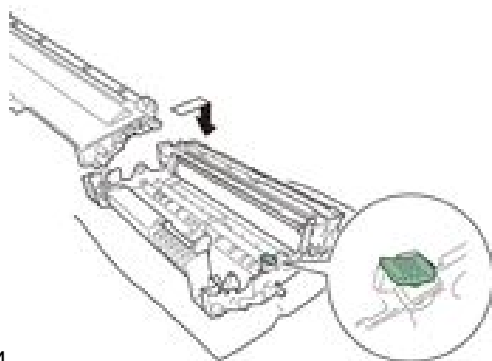
3. Извадете тонер касетата и барабания модул от машината.



4. Натиснете надолу зеления заключващ палец и извадете тонер касетата от барабания модул.



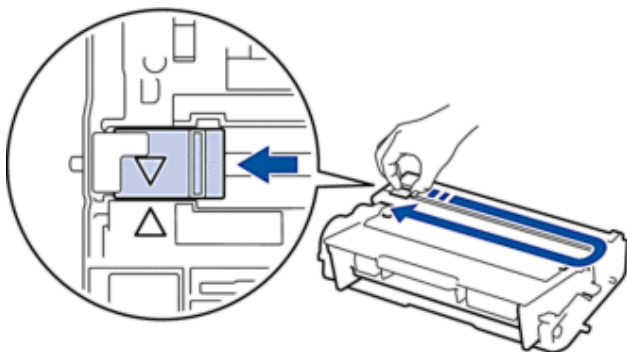
5. Отворете и разопакувайте новият/ рециклирания барабанен модул.
6. Поставете тонер касетата в новия/ рециклирания барабанен модул, докато чуete че се заключва на мястото



си

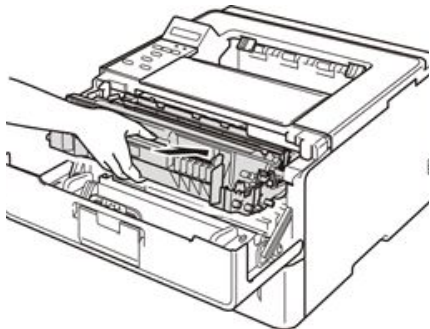
Убедете се че сте поставили тонер касетата правилно, или тя може да се извади от барабания модул.

7. Почистете коротрона в барабания модул като внимателно плъзнете зеления палец от горната страна на барабания модул от ляво надясно и отдясно наляво няколко пъти.



Убедете се че сте върнали палеца в изходна позиция (▲). Стрелката на палеца трябва да сочи към стрелката на барабания модул.

8. Поставете тонер касетата и барабания модул обратно в машината.



9. Когато сменят барабания модул с нов или рециклиран трябва да се ресетира брояча на барабана в машината.

**За модели с LCD дисплей:**

Натиснете и задръжте натиснат бутона Go докато Drum Clear съобщение се появи на LCD дисплея, след което отпуснете бутона Go.

За модели без LCD дисплей:

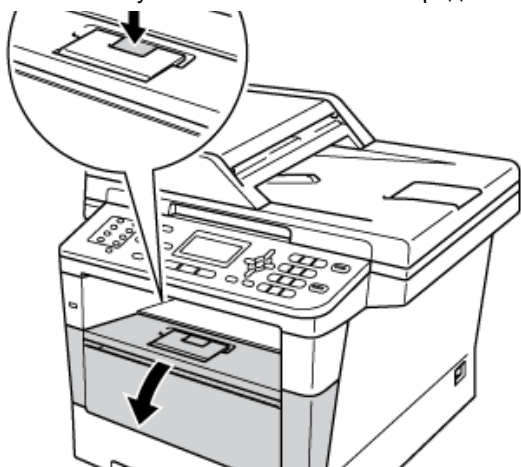
Натиснете и задръжте натиснат бутона Go за около 4 секунди, докато всички LED индикатори светнат. Когато и шестте LED индикатора светнат, отпуснете бутона Go.

10. Затворете предния капак на машината.

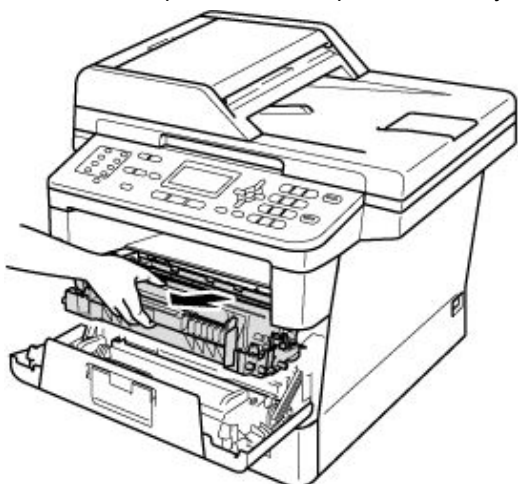
### **За многофункционалните машини:**

#### **Смяна на барабания модул**

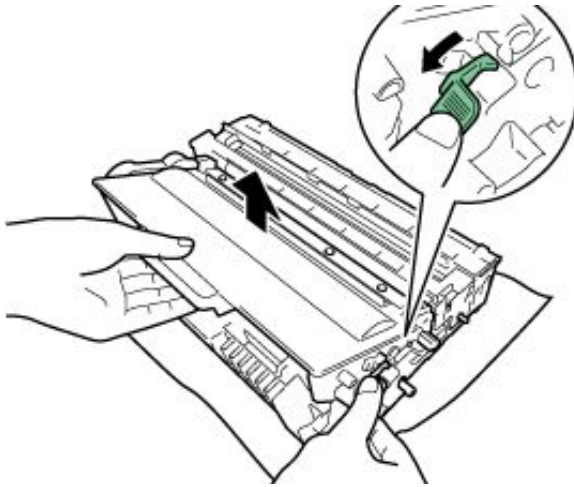
1. Убедете се че машината е включена. Препоръчително е да изчакате 10-тина минути да машината да се охлади. В машината има някои горещи части.
2. Натиснете бутона за отключване на предния капак и го отворете.



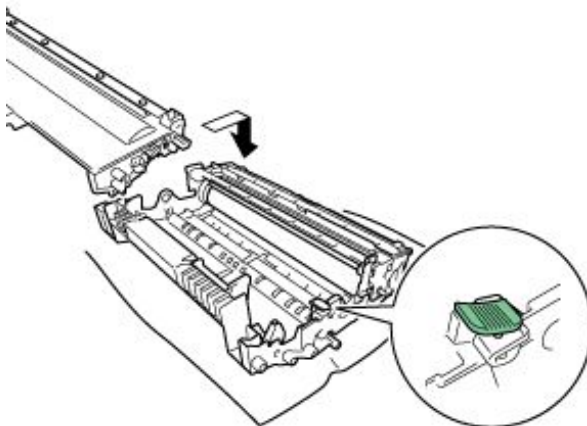
3. Извадете тонер касетата и барабания модул от машината.



4. Натиснете надолу зеления заключващ палец и извадете тонер касетата от барабания модул.

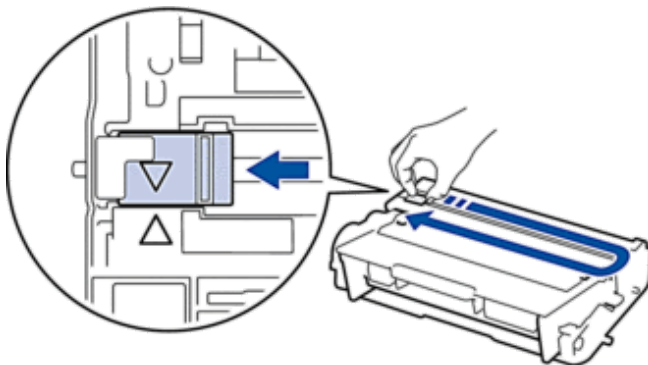


5. Отворете и разопакувайте новият/ рециклирания барабанен модул.
6. Поставете тонер касетата в новия/ рециклирания барабанен модул, докато чуete че се заключва на мястото си.



Убедете се че сте поставили тонер касетата правилно, или тя може да се извади от барабания модул.

7. Почистете коротрона в барабания модул като внимателно плъзнете зеления палец от горната страна на барабания модул от ляво надясно и отдясно наляво няколко пъти.



Убедете се че сте върнали палеца в изходна позиция (▲). Стрелката на палеца трябва да сочи към стрелката на барабания модул.

8. Поставете тонер касетата и барабания модул обратно в машината.



9. За машини без тъч скрийн (touch screen ) не затваряйте предния капак. За машини с тъч скрийн (touch screen ) - затворете предния капак на машината.
10. Ресетиране на барабания модул:
  - a. За машини без тъч скрийн:
    - i. С все още отворен преден капак натиснете Clear.
    - ii. За да потвърдите, че подменяте барабана натиснете 1.
    - iii. Когато LCD екрана покаже Accepted/ Потвърдено, затворете предния капак на машината.
  - b. За машини с тъч скрийн:
    - i. Натиснете Stop/Exit за да премахнете временно грешката.
    - ii. Натиснете Menu.
    - iii. Натиснете Up или Down (стрелка нагоре или надолу) за да се покаже Machine Info/ Информация за машината.
    - iv. Натиснете Machine Info/ Информация за машината.
    - v. Натиснете Reset Menu.
    - vi. Натиснете Drum.
    - vii. Машината показва Reset Drum?! Да ресетирам ли барабана ?
    - viii. Натиснете Yes/ Да.
    - ix. Натиснете Stop/Exit.

Ако последвате долния линк, можете да посетите страницата за поддръжка на Brother и след като въведете вашият модел машина да видите инструкциите онлайн:

<https://support.brother.com/g/b/productsearch.aspx?c=bg&lang=bg>