

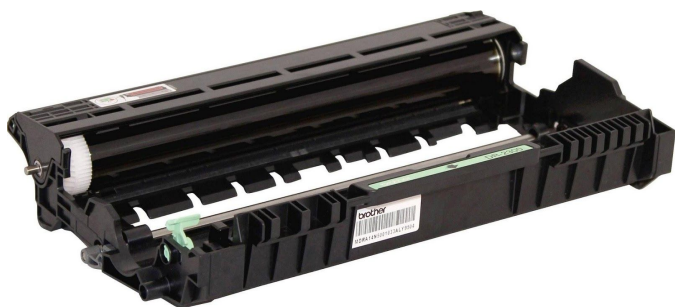
Барабанен модул BROTHER DR-2300

Инструкции за инсталиране и ресетиране на брояча

Барабания модул DR 2300 (капацитет до 12'000 стр А4 при 1 стр/зад.) става за следните машини:

Принтери:

Brother HL-L 2300 D
Brother HL-L 2320 D
Brother HL-L 2321 D
Brother HL-L 2340 DW
Brother HL-L 2360 DN
Brother HL-L 2360 DW
Brother HL-L 2361 DN
Brother HL-L 2365 DW



Многофункционални устройства:

Brother HL-L 2380 DW
Brother DCP-L 2500 D
Brother DCP-L 2520 DW
Brother DCP-L 2540 DN
Brother DCP-L 2560 CDN
Brother DCP-L 2560 CDW
Brother DCP-L 2560 DN
Brother DCP-L 2560 DW
Brother DCP-L 2560 Series

Brother MFC-L 2700 DN
Brother MFC-L 2700 DW
Brother MFC-L 2701
Brother MFC-L 2701 DW
Brother MFC-L 2703 DW
Brother MFC-L 2720 DW
Brother MFC-L 2740 DW

В зависимост от устройството инсталацията и ресетирането на брояча стават по различен начин.

За принтерите:

Смяна на барабания модул

Забележка: Илюстрациите са примерни и може да имат разлика с вашата Brother машина.

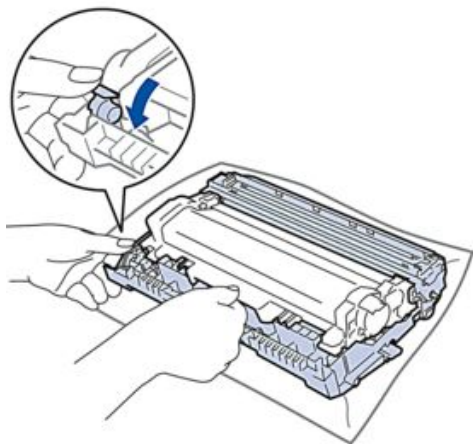
1. Убедете се, че машината е **включена**.
2. Отворете предния капак.



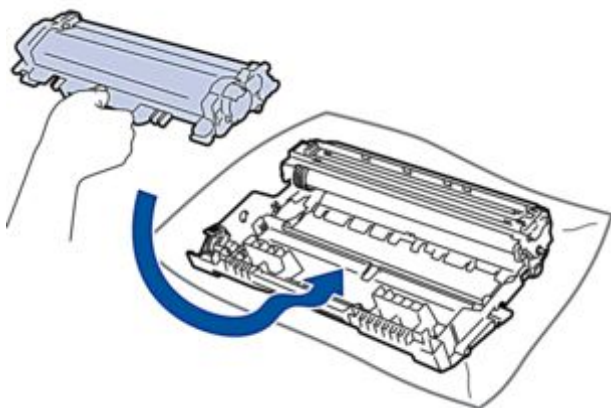
3. Извадете тонер касетата и барабания модул от машината.



4. Натиснете надолу зеления заключващ палец за да освободите тонер касетата и да я извадите от барабанныя модул.



5. Разопакувайте новия/ рециклирания барабанен модул.
6. Поставете внимателно тонер касетата в новия/ рециклирания барабанен модул, докато чуete как се заключва на мястото си. Ако сте я поставили правилно заключващия палец автоматично ще се вдигне.

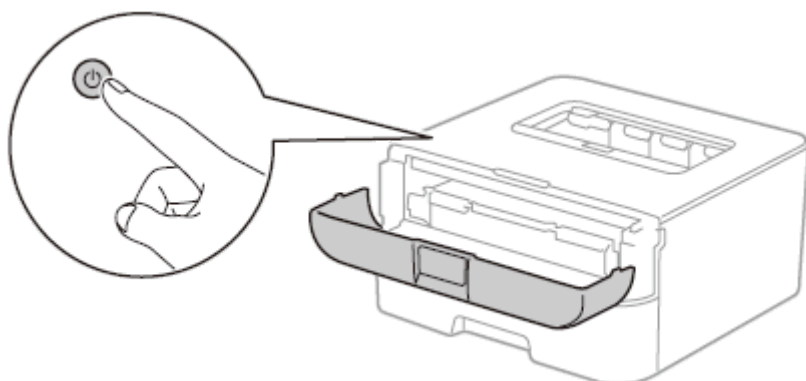


Убедете се че тонер касетата е поставена правилно на мястото си, защото в противен случай може да излезне от барабанныя модул.

7. Поставете тонер касетата и барабанныя модул обратно в машината. Все още не затваряйте предния капак.



8. Натиснете бутона  (Power On/Off). Все още не затваряйте капака.



Ресетиране на брояча на барабания модул на принтер Brother HL-L2340DW, HL-L2360DN

9. Натиснете и задръжте ОК за около 2 секунди, докато се покаже на дисплея Drum Unit, след това натиснете ОК.
10. Натиснете стрелка нагоре, да се покаже Reset и ресетирайте брояча на барабана.
11. Затворете предния капак на машината.

Ресетиране на брояча на барабания модул на принтер Brother HL-L2300D, Brother HL-L2320D

След като сте подменили барабана с нов или рециклиран и сте изпълнили от горните инструкции всички стъпки до т.8 включително изпълнете следните стъпки:

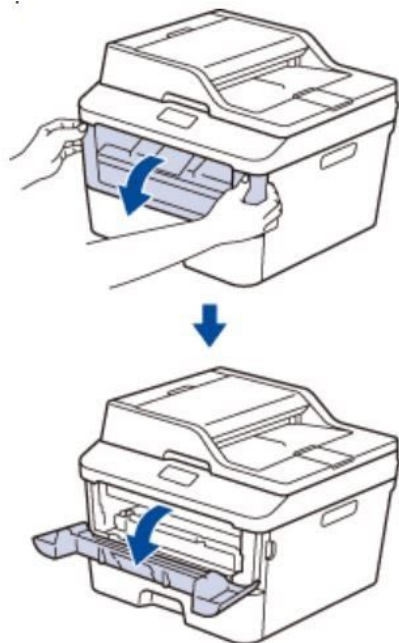
9. Натиснете и задръжте бутона **Go** за около 4 секунди докато всички LED индикатори светнат. След като всички четири LED индикатора светнат отпуснете бутона **Go**.
10. Затворете предния капак.
11. Убедете се че **Drum** LED индикатора е вече загаснал..

За многофункционалните машини:

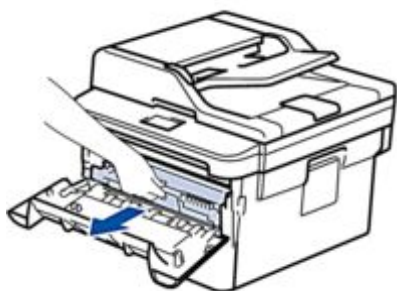
Смяна на барабания модул

Забележка: Илюстрациите са примерни и може да се различават от вашата машина Brother.

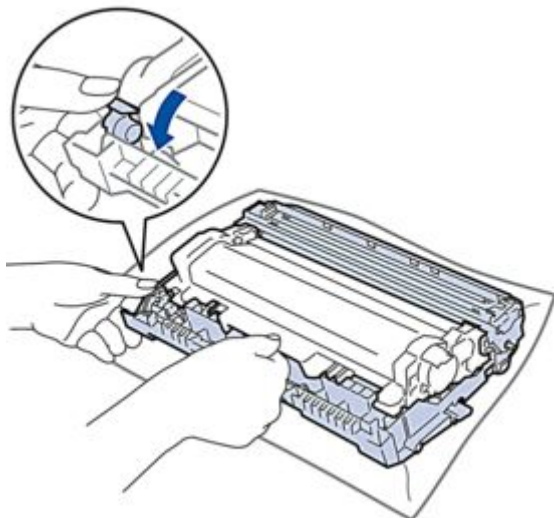
1. Убедете се че машината ви е **включена**.
2. Отворете предния капак.



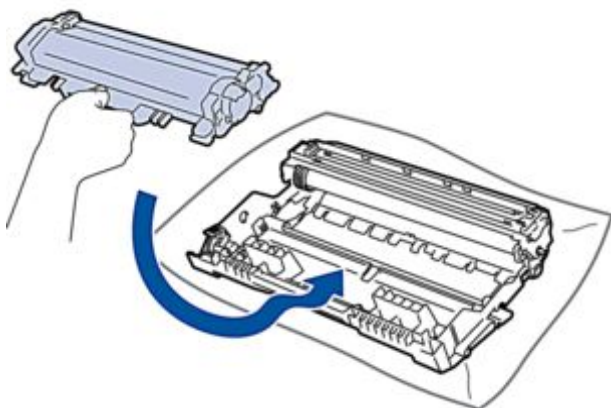
3. Извадете тонер касетата и барабания модул от машината.



4. Натиснете надолу зеления заключващ палец и извадете тонер касетата от барабания модул.

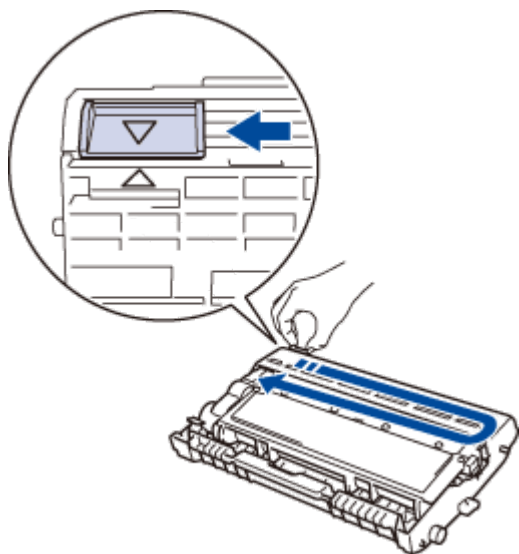


5. Разопакувайте новия/ рециклирания барабанен модул.
6. Поставете тонер касетата внимателно в новия/ рециклирания барабанен модул, докато чуete как се заключва на мястото си..



Убедете се че касетата е поставена правилно на мястото си, защото в противен случай може да излезне от барабания модул.

7. Почистете коротрона (короната) в барабания модул чрез внимателно местене на зеления плъзгач от ляво надясно и от дясно наляво няколко пъти.



8. Убедете се че се върнали плъзгача в изходна позиция. Стрелката на плъзгача трябва да сочи срещу стрелката на барабания модул. Ако това не е така, може да се появи вертикална черта на отпечатаните страници.

9. Поставете тонер касетата и барабания модул обратно в машината.

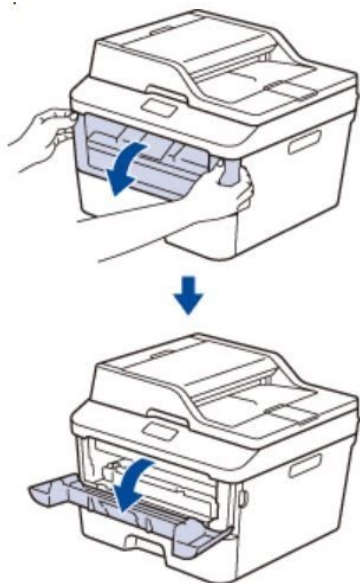


10. Затворете предния капак на машината.

Ресетиране на брояча на барабания модул за машини Brother DCP-L2500D, L2520DW, L2540DN, Brother MFC-L2700DN, Brother MFC-L2700DW,

Когато сменяте барабания модул с нов или рециклиран, трябва да ресетирате брояча на барабана в машината, като изпълните следните стъпки:

1. Убедете се че машината е **включена**.
2. Отворете предния капак.





3. Натиснете и задръжте бутона **OK** за около 2 секунди.
4. Натиснете **OK** за да изберете **Drum**.
5. Натиснете бутона **Up** (стрелка нагоре) или **1** за да ресетирате брояча на барабана.

Ресетиране на брояча на барабания модул на Brother HL-L2380DW, DCP-L2560DW, Brother MFC-L 2720 DW


Brother MFC-L 2740 DW

Когато сменяте барабания модул с нов или рециклиран, трябва да ресетирате брояча на барабана в машината, като изпълните следните стъпки:

1. Натиснете  (**Cancel**) за да махнете временно грешката "Replace drum".
2. Натиснете  (**Settings/ Настройки**) > **All Settings/ Всички настройки** > **Machine Info./ Информация за машината** > **Parts Life / Живот на частите**

3. Докоснете тъч пада, за светнат LED индикаторите - появява се клавиатура.



4. Натиснете и задръжте **#** докато съобщението на LCD дисплея се промени.
5. Натиснете **Drum/ Барабан**.
6. Натиснете **Yes/ Да**.
7. Натиснете  (**Home/ Начало**).
8. Тези инструкции можете да видите и на видео в youtube: <https://youtu.be/nSCG2fVOrLo>

Ако последвате долния линк, можете да посетите страницата за поддръжка на Brother и след като въведете вашият модел машина да видите инструкциите онлайн:

<https://support.brother.com/g/b/productsearch.aspx?c=bg&lang=bg>