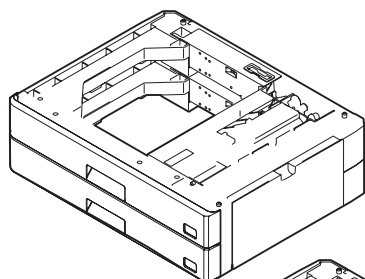
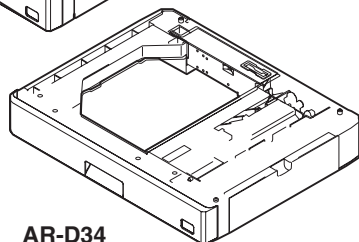


CODE:00ZARD35//005

Revised Edition
改訂版



AR-D35



AR-D34

デジタル複合機オプション
1段給紙ユニット
2段給紙ユニット

**DIGITAL MULTIFUNCTIONAL
SYSTEM OPTION
250-SHEET PAPER FEED UNIT
2x250-SHEET PAPER FEED UNIT**

AR-D34
MODEL AR-D35

このパーツガイドに掲載されている表示価格ランクは消費税抜きです。

CONTENTS

- 1 1st トレイ外装 (1st tray exteriors)[AR-D34]
 - 2 1st トレイ給紙ユニット (1st tray paper feed unit)[AR-D34]
 - 3 2nd トレイ外装 (2nd tray exteriors)[AR-D35]
 - 4 2nd トレイ給紙ユニット (2nd tray paper feed unit)[AR-D35]
 - 5 250 枚トレイユニット (250 sheets tray unit)
 - 6 梱包材 & 付属品 (Packing material & Accessories)
- 索引 (Index)

<修正パーツガイド活用時の注意>







・ 部品の互換性は下表の通り、No1～6で表現しております。

<互換性>

1	新・旧の互換性有り。
2	新の代わりに旧は使用可。 旧の代わりに新は使用不可。
3	新の代わりに旧は使用不可。 旧の代わりに新は使用可。
4	新・旧の互換性無。
5	旧 (a, b, c...) どうし一対、又は 新 (a, b, c...) どうし一対で、 互換性有。
6	その他

・ 部品の追加・変更・廃止・員数の増減等の変更は下表のマークで表現しております。

<変更区分>

新規追加	
変 更	
廃 止	
員数増・その他	
員数減	
パーツ修正	

・ 変更時期のランニングチェンジは、R/Cとして記載しています。

<変更時期>

R / C	ランニングチェンジ
-------	-----------

<Note for use of the revised Parts Guide>







・ Interchangeability of parts is expressed by No1~6 as shown in the table below.

<Interchangeability>

1	Interchangeable.
2	Current type can be used in place of new type. New type cannot be used in place of current type.
3	Current type cannot be used in place of new type. New type can be used in place of current type.
4	Not interchangeable.
5	Interchangeable if replaced with same types of related parts in use.
6	Others.

・ New & Addition, Change, Abolition, and Quantity change are expressed with the marks shown in the table below.

<Change of Division>

New & Addition	
Change	
Abolition	
Quantity (increase) /Others	
Quantity (decrease)	
Correction	

・ Running Change of Effective Time is expressed as R/C.

<Effective Time>

R / C	Running Change
-------	----------------

補修部品のランク付

市場における補修部品の在庫管理が、適正に運営出来る手助けとなることを、目的とします。

- Aランク : メンテナンスパーツ、メンテナンスパーツには入っていないがメンテナンスパーツに近い消耗パーツ。
- Bランク : 性能・機能パーツ (センサー、クラッチ等の電気パーツ)、消耗パーツ。
- Eランク : 基板含むユニットパーツ。
- Dランク : 整備パーツ (外装、パッキング、同梱パーツ)。
- Cランク : 上記ランク以外のパーツ (基板の子部品を除いたもの)。

DEFINITION

- Rank A : Maintenance parts, and consumable parts which are not included in but closely related to maintenance parts
- Rank B : Performance/function parts (sensors, clutches, and other electrical parts), consumable parts
- Rank E : Unit parts including PWB
- Rank D : Preparation parts (External fitting, packing, parts packed together)
- Rank C : Parts other than the above (excluding sub components of PWB)

安全性・信頼性確保のため部品は、必ず正規のものをご使用下さい。

△印の商品は、安全上重要な部品です。交換をする時は、安全及び性能維持のため必ず指定の部品をご使用下さい。

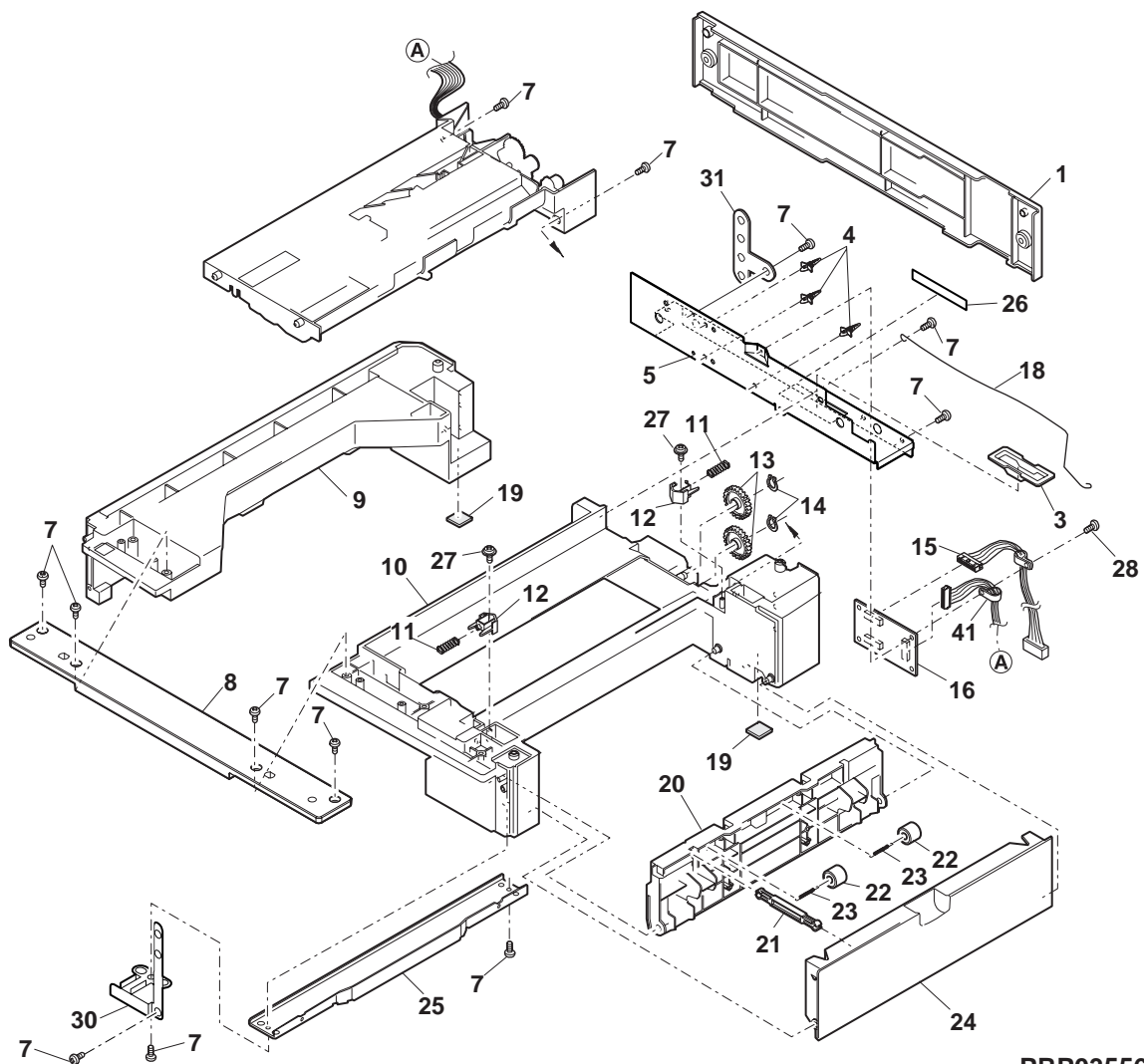
Because parts marked with "△" is indispensable for the machine safety maintenance and operation, it must be replaced with the parts specific to the product specification.

- 当モデルのサービス資料には、この資料以外にサービスマニュアル (回路図含む) があります。合わせてご利用下さい。
- Other than this Parts Guide, please refer to documents Service Manual (including Circuit Diagram) of this model.
- Please use the 13 digit code described in the right hand corner of front cover of the document, when you place an order.
- For U.S. only-Use order codes provided in advertising literature. Do not order from parts department.

1 1st トイ外装 (1st tray exteriors)[AR-D34]

NO.	PARTS CODE	PRICE RANK		NEW MARK	PART RANK	DESCRIPTION	
		Ex.	Ja.				
1	GC0V-0020QST2	AQ	EQ	N	D	Rear cover	後カバー
3	GGAD-0002QSZZ	AE	DS		C	Edge guard lower	エッジガード下
4	LSUPP0083FCZZ	AB	DJ		C	Supporter(LCBS-3)	基板ホルダー
5	LPLTM0116QSZ1	AP	EQ	N	C	Joint plate R	連結板 R
7	XEBS740P12000	AA	DD		C	Screw(4×12)	ビス
8	LPLTP0432QSZZ	AK	DX	N	C	2nd front fixing plate	2nd 前固定板
9	PGiDM0049QST3	BA	FX	N	C	Guide L	ガイド L
10	PGiDM0048QST3	BB	GD	N	C	Guide R	ガイド R
11	MSPRC0141QSZZ	AB	DJ		C	Transport PG lock spring	搬送 PG ロックスプリング
12	ML0KZ0001QSZZ	AC	DJ		C	Transport PG lock	搬送 PG ロック
13	NGERH1169FCZZ	AF	DS		C	Joint gear	連結ギア
14	PRNGP0019FCZZ	AA	DD		C	V ring(GTW-6)	V リング
15	DHAi-0556QSPZ	AT	EZ	N	C	CS MCU harness	CS MCU ハーネス
16	CPWBF0019QSE9	AW	FG	N	E	1st tray interface PWB	1st トイ中継基板
18	MSPRD0135QSZZ	AD	DJ		C	Joint earth spring	連結アーススプリング
19	GLEGG0064FCZZ	AC	DJ		C	Rubber foot	ゴム足
20	PGiDM0050QSE1	AM	EG		C	1st transport paper guide	1st 搬送ペーパーガイド
21	MARMP0015QSZZ	AD	DJ		C	1st door arm	1st ドアアーム
22	NROLP1060FCZZ	AF	DS		C	U-turn roller	Uターンローラー
23	MSPRT0129QSZ1	AC	DJ		C	Follower roller spring	従動ローラースプリング
24	GC0V-0021QST3	AN	EQ	N	D	1st right cover	1st 右カバー
25	LPLTM0113QSZ1	AH	DX		C	Guide R joint plate	ガイド R 連結板
26	PSHEZ0611QSZZ	AC	DJ	N	C	Joint plate R protect sheet	連結板 R 保護シート
27	XEPS730P08X00	AA	DD		C	Screw(3×8)	ビス
28	XHBS730P10000	AD	DD		C	Screw(3×10)	ビス
30	LPLTM0135QSZ1	AF	DS	N	C	2nd joint earth plate	2nd 連結アース板
31	LPLTM0138QSZ1	AD	DJ	N	C	2nd joint earth plate left back	2nd 連結アース板左後
41	LHLDW3142KCZZ	AC	DD		C	Cable band	ケーブルバンド

1 1st トレイ外装 (1st tray exteriors)[AR-D34]

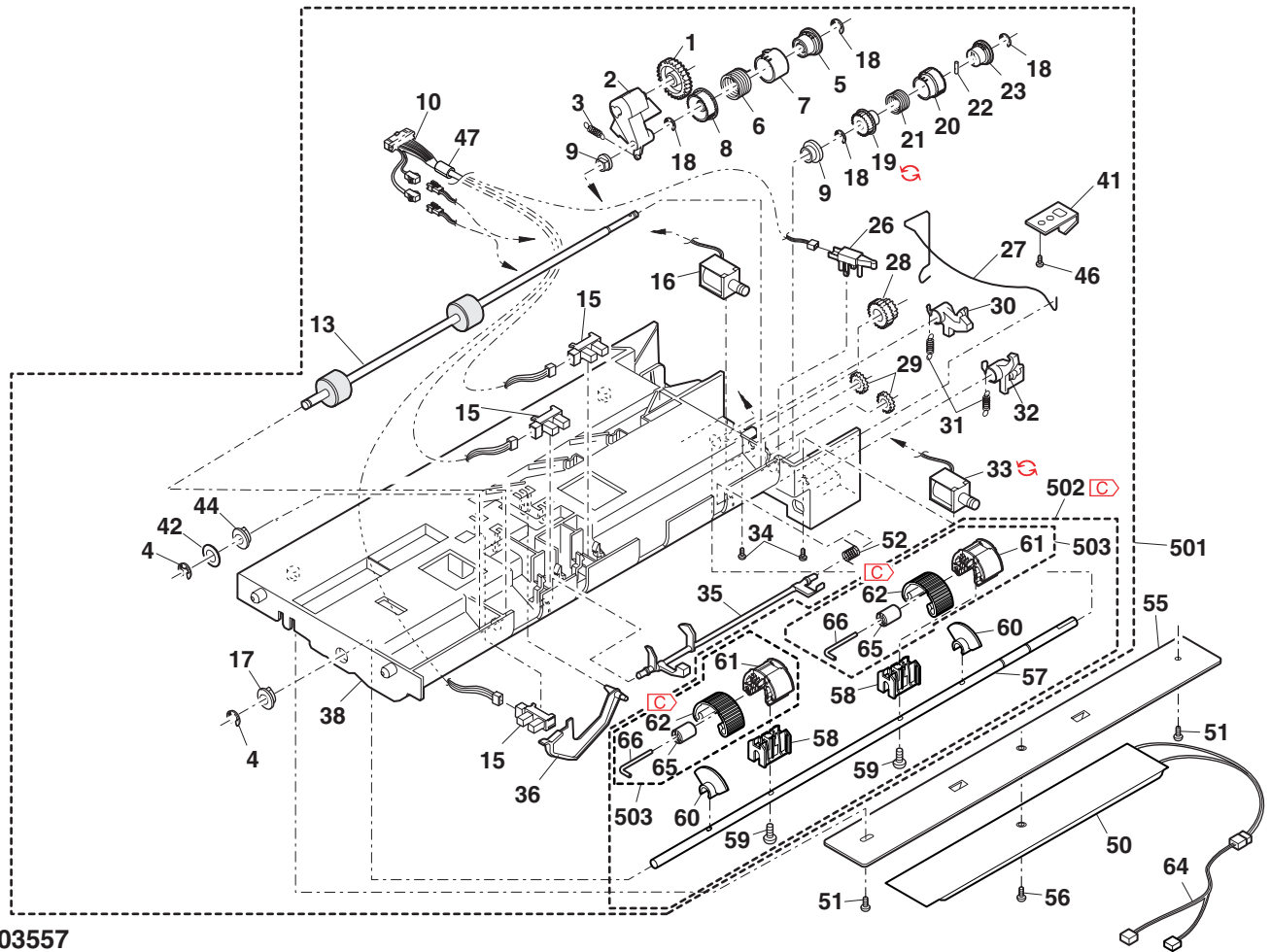


PRP03556

2 1st トレイ給紙ユニット (1st tray paper feed unit)[AR-D34]

NO.	PARTS CODE	Inter-change	PRICE RANK		NEW MARK	PART RANK	DESCRIPTION	TR No.	Effective time
			Ex.	Ja.					
1	NGERH1207FCZZ		AF	DS		C	Joint gear(40T)	連結ギア	
2	MARMP0229FCZZ		AE	DS		C	Joint arm	連結アーム	
3	MSPRT0128QSZZ		AB	DJ		C	Joint arm spring	連結アームスプリング	
4	XRESP50-06000		AA	DD		C	E type ring(E5)	E リング	
5	LBOSZ1031FCZ3		AC	EQ		C	Clutch boss	クラッチボス	
6	MSPRC0161QSZZ		AF	DS		C	Clutch spring	クラッチスプリング	
7	PPiPP0007QSZZ		AD	DJ		C	Clutch sleeve	クラッチスリーブ	
8	NGERH1132FCZZ		AH	DX		C	Clutch gear(29T)	クラッチギア	
9	NBRGM0501FCZZ		AB	DJ		C	Metal D(B-F6-7)	メタルD	
10	DHAi-0548QSPZ		AU	EZ	N	C	1st tray harness	1st トレイハーネス	
13	NROLP0044QSP2		AQ	EQ		C	1st transport roller	1st 搬送ローラー	
15	VHPGP1A71A1-18		AG	DX		B	Photo sensor	フォトセンサー	
16	RPLU-0012QSZ1		AM	EG		B	Paper feed solenoid	給紙ソレノイド	
17	NBRGC0188FCZZ		AB	DD		C	PF bearing	PF 軸受	
18	XRESP40-06000		AA	DD		C	E type ring(E4)	E リング	
19	LBOSZ1510FCZZ		AF	DX		C	Cam boss A1	カムボス A1	
	LBOSZ0199QSZZ	1	AE	DS	N	C	Cam boss A1	カムボス A1	09/12
20	PPiPP0109FCZ1		AC	DJ		C	Pipe A	手差しクラッチスリーブ A ハイ	
21	MSPRC1315FCZ1		AD	DJ		C	Clutch spring A	手差しクラッチスプリング A	
22	LPiNS0181FCZZ		AA	DD		C	Spring pin	スプリングピン	
23	LBOSZ1508FCZZ		AG	DX		C	Cam boss A2	カムボス A2	
26	QSW-B0017QSZZ		AF	DS		B	Tray detect switch	トレイ検知スイッチ	
27	MSPRD0134QSZZ		AC	DJ		C	Paper feed earth spring	給紙アーススプリング	
28	NGERH0041QSZZ		AF	DS		C	2nd gear(18T/26T)	2nd ギア	
29	NGERH0990FCZZ		AB	DJ		C	Gear(16T)	ギア	
30	PTME-0017QSZZ		AD	DJ		C	Paper feed clutch pawl	給紙クラッチ爪	
31	MSPRT0130QSZZ		AB	DJ		C	Clutch pawl spring	クラッチ爪スプリング	
32	PTME-0016QSZZ		AD	DJ		C	Transport clutch pawl	搬送クラッチ爪	
	RPLU-0013QSZ1		AM	EG		B	Transport solenoid	搬送ソレノイド	
33	RPLU-0013QSZ2	3	AM	FQ		B	Transport solenoid [Improve performance] (Japan,North America,LAG2)	搬送ソレノイド	08/10
	RPLU-0013QSZ2	3	AM	FQ		B	Transport solenoid [Improve performance] (Except Japan,North America,LAG2)	搬送ソレノイド	08/12
34	XBBS730P06000		AC	DD		C	Screw(3x6)	ビス	
35	MLEVP0039QSZZ		AE	DS		C	PPDI actuator	PPDI アクチュエーター	
36	MLEVP0046QSZZ		AD	DJ		C	CICS actuator	CICS アクチュエーター	
38	LFRM-0031QSE4		AU	FG		C	Paper feed frame	給紙フレーム	
41	LPLTM0137QSZZ		AD	DJ		C	Boss reinforce plate	ボス補強板	
42	LX-WZ0314FCZ1		AA	DD		C	Poly slider	ポリスライダ	
44	NBRGC0529FCZZ		AD	DJ		C	Bearing	軸受	
46	XBBS730P06000		AC	DD		C	Screw(3x6)	ビス	
47	RCORF0046FCZZ		AH	DX		C	Core	コア	
50	RHET-0011QSPZ		AQ	EQ		E	Heater unit (1st tray)	(Japan) 除湿ヒーター	
51	XEBS730P08000		AC	DD		C	Screw(3x8)	(Japan) ビス	
52	MSPRD0156QSZZ		AB	DJ		C	PPDI ACT return spring	PPDI ACT 復帰スプリング	
55	LPLTM0120QSZZ		AF	DS		C	Heater radiate plate	(Japan) ヒーター放射板	
56	XHBS730P08000		AB	DD		C	Screw(3x8)	(Japan) ビス	
57	NSFTZ0067QSPZ		AP	EQ		C	Paper feed roller shaft	給紙ローラーシャフト	
58	LHLDR0095QSZZ		AD	DJ		C	Paper feed roller holder	給紙ローラーホルダー	
59	XEBS730P12000		AC	DD		C	Screw(3x12)	ビス	
60	PCLR-0011QSZZ		AC	DJ		C	Roller collar	ローラーカラー	
61	LBRC-0014QSZZ		AD	DJ	N	C	Paper feed roller bracket	給紙ローラーブラケット	
62	PGUMM0017QSZZ	-	AR	EQ		C	Paper feed roller rubber [Missing parts code]	給紙ローラーゴム	1st lot
64	DHAi-0344QSZZ		AH	DX		C	2nd heater harness	(Japan) 2nd ヒーターハーネス	
65	NKOM-0010QSZZ		AD	DJ	N	C	Paper feed collar	給紙コリ	
66	NSFTZ0095QSZZ		AC	DJ	N	C	Paper feed shaft	給紙シャフト	
501	CFRM-0031RS5R		BL	HL	N	E	Paper feed unit(1st tray)(Without No.47)	給紙ユニット (No.47 除く)	
502	CSFTZ0067RS54	-	AV	FG		E	Paper feed shaft [Missing parts code]	給紙シャフト	1st lot
503	CGUMM0017RS51		AN	EG	N	E	Paper feed roller rubber unit	給紙ローラーゴムユニット	

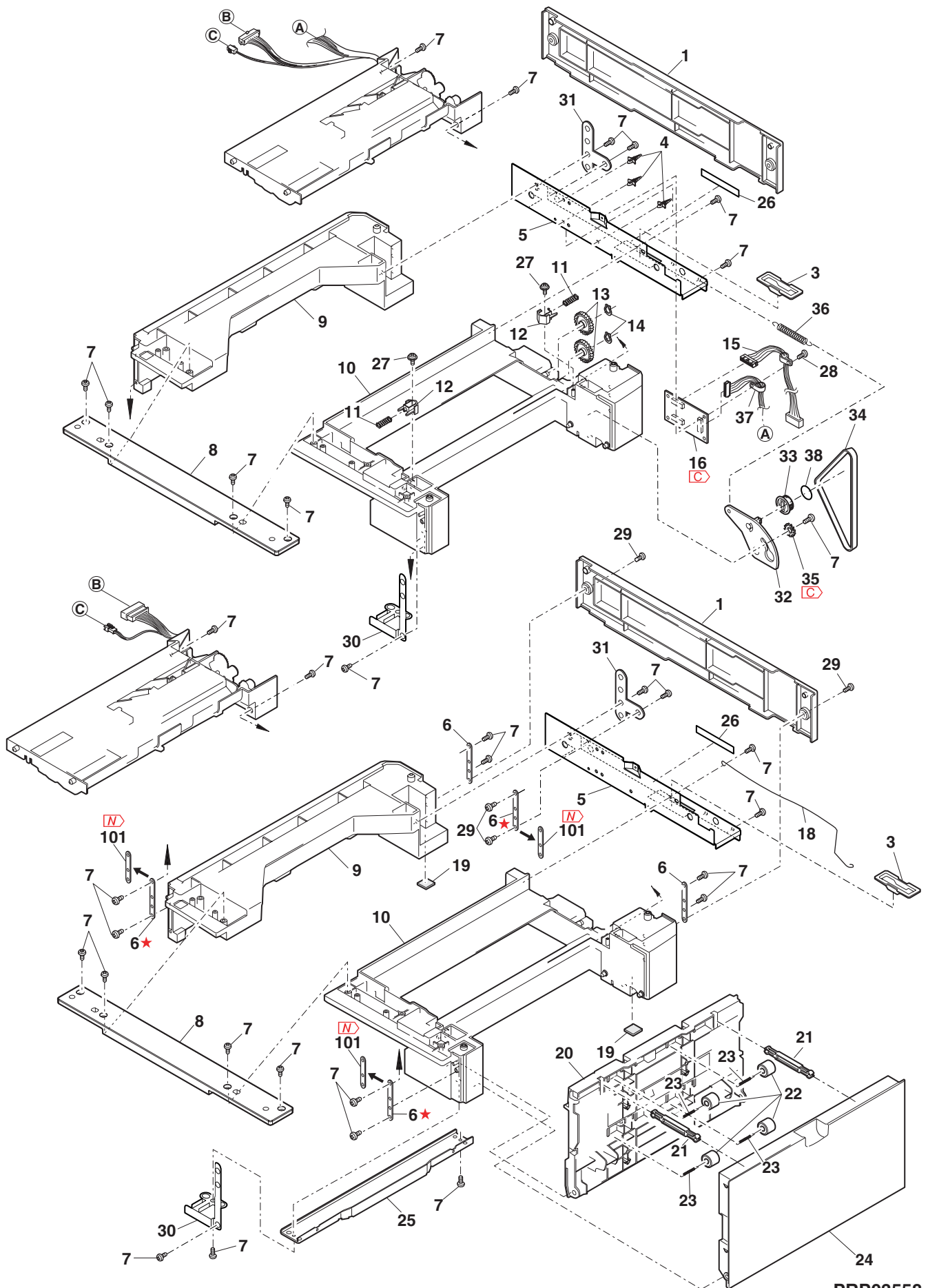
2 1st トレイ給紙ユニット (1st tray paper feed unit)[AR-D34]



3 2nd トリ外装 (2nd tray exteriors)[AR-D35]

NO.	PARTS CODE	Inter-change	PRICE RANK		NEW MARK	PART RANK	DESCRIPTION	TR No.	Effective time
			Ex.	Ja.					
1	GC0V-0020QST2		AQ	EQ	N	D	Rear cover 後カバー		
3	GGAD-0002QSZZ		AE	DS		C	Edge guard lower エッジガード下		
4	LSUPP0083FCZZ		AB	DJ		C	Supporter(LCBS-3) 基板サポーター		
5	LPLTM0116QSZ1		AP	EQ	N	C	Joint plate R 連結板 R		
6	LPLTM0112QSZZ		AE	DJ		C	Joint plate 接合板		
	★ LPLTM0112QSZZ	-	AE	DJ		C	Joint plate [to No.101] 接合板	DCJ695/DCE770	09/09 R/C
7	XEBS740P12000		AA	DD		C	Screw(4×12) ビス		
8	LPLTP0432QSZZ		AK	DX	N	C	2nd front fixing plate 2nd 前固定板		
9	PGiDM0049QST3		BA	FX	N	C	Guide L ガイド L		
10	PGiDM0048QST3		BB	GD	N	C	Guide R ガイド R		
11	MSPRC0141QSZZ		AB	DJ		C	Transport PG lock spring 搬送 PG ロック スプリング		
12	MLOKZ0001QSZZ		AC	DJ		C	Transport PG lock 搬送 PG ロック		
13	NGERH1169FCZZ		AF	DS		C	Joint gear 連結ギア		
14	PRNGP0019FCZZ		AA	DD		C	V ring(GTW-6) V リング		
15	DHAi-0556QSPZ		AT	EZ	N	C	CS MCU harness CS MCU ハーネス		
16	Ⓢ CPWBF0019QSF0	-	AX	FQ		E	2nd tray interface PWB [Missing parts code] 2nd トリ中継基板		1st lot
18	MSPRD0135QSZZ		AD	DJ		C	Joint earth spring 連結アースリリング		
19	GLEGG0064FCZZ		AC	DJ		C	Rubber foot ゴム足		
20	PGiDM0053QSE1		AQ	EQ		C	2nd transport paper guide 2nd 搬送ペーパーガイド		
21	MARMM0016QSZZ		AD	DJ		C	2nd door arm 2nd ドアアーム		
22	NR0LP1060FCZZ		AF	DS		C	U-turn roller Uターンローラー		
23	MSPRT0129QSZ1		AC	DJ		C	Follower roller spring 従動ローラー スプリング		
24	GC0V-0022QST3		AS	EZ	N	D	2nd transport paper guide cover 2nd 搬送ペーパーガイドカバー		
25	LPLTM0113QSZ1		AH	DX		C	Guide R joint plate ガイド R 連結板		
26	PSHEZ0611QSZZ		AC	DJ	N	C	Joint plate R protect sheet 連結板 R 保護シート		
27	XEPS730P08X00		AA	DD		C	Screw(3×8) ビス		
28	XHBS730P10000		AD	DD		C	Screw(3×10) ビス		
29	XHBS740P10000		AA	DD		C	Screw(4×10) ビス		
30	LPLTM0135QSZ1		AF	DS	N	C	2nd joint earth plate 2nd 連結アース板		
31	LPLTM0138QSZ1		AD	DJ	N	C	2nd joint earth plate left back 2nd 連結アース板左後		
32	LPLTM0115QSZZ		AE	DJ		C	2nd tension plate 2nd テンションプレート		
33	NPLYZ0012QSZZ		AD	DJ		C	2nd 26MXL pulley 2nd 26MXL プーリー		
34	NBLTT0012QSZZ		AG	DX		B	2nd belt(B114MXL4.8) 2nd ベルト		
35	Ⓢ XWUS740-04085	-	AB	DD		C	Washer [Missing parts code] ワッシャー		1st lot
36	MSPRT0136QSZZ		AB	DJ		C	2nd tension spring 2nd テンション スプリング		
37	LHLDW3142KCZZ		AC	DD		C	Cable band ケーブルバンド		
38	PSHEZ0145QSZZ		AC	DJ		C	Flange mylar フランジマイラー		
101	Ⓢ LPLTM0504QSZZ	-	AC	DJ	N	C	Joint plate S [from No.6] 接合板 S	DCJ695/DCE770	09/09 R/C

③ 2nd トレイ外装 (2nd tray exteriors)[AR-D35]

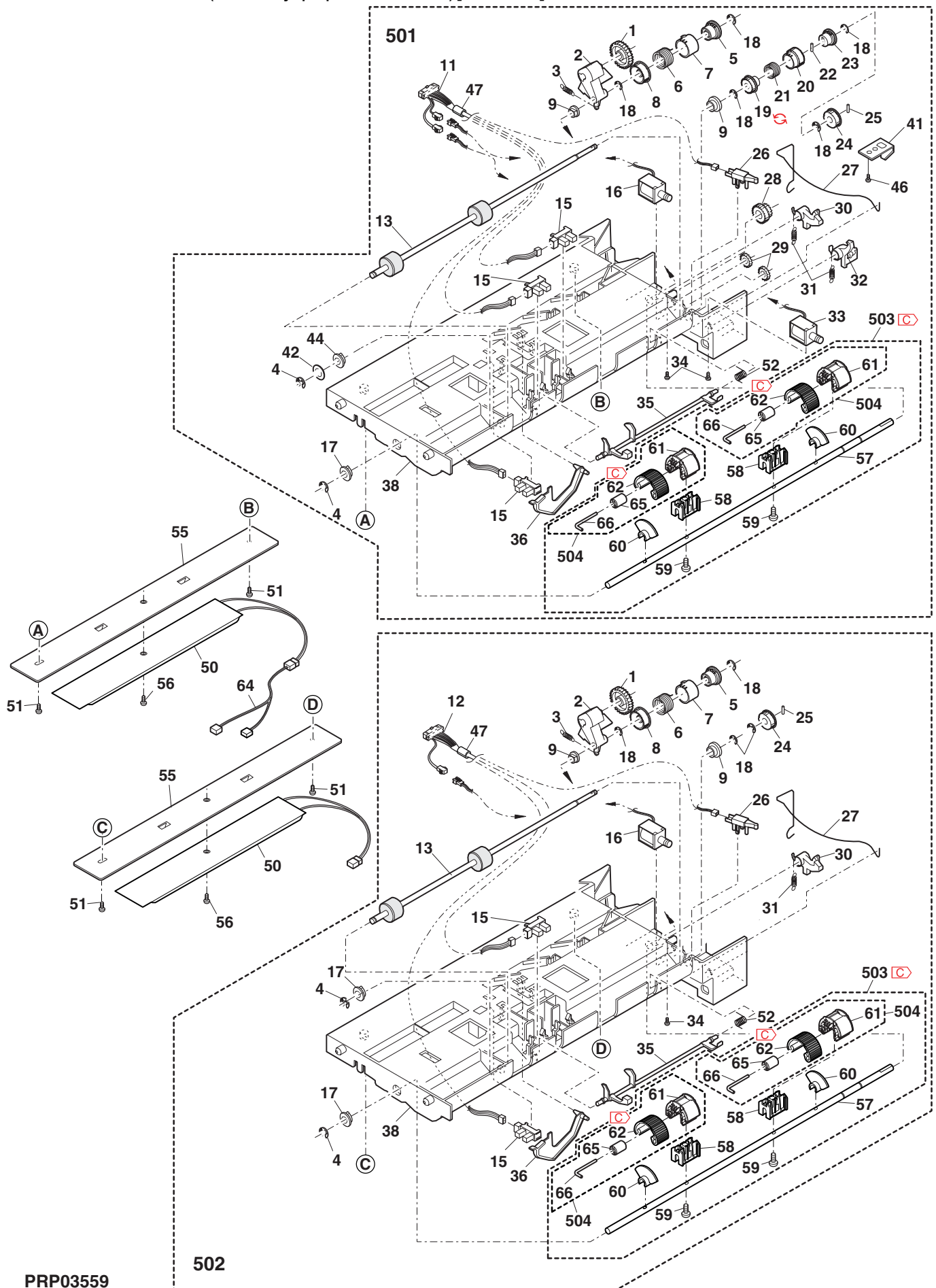


PRP03558

4 2nd トイ給紙ユニット (2nd tray paper feed unit)[AR-D35]

NO.	PARTS CODE	Inter-change	PRICE RANK		NEW MARK	PART RANK	DESCRIPTION	TR No.	Effective time
			Ex.	Ja.					
1	NGERH1207FCZZ		AF	DS		C	Joint gear(40T)	連結ギア	
2	MARMP0229FCZZ		AE	DS		C	Joint arm	連結アーム	
3	MSPRT0128QSZZ		AB	DJ		C	Joint arm spring	連結アームスプリング	
4	XRESP50-06000		AA	DD		C	E type ring(E5)	E リング	
5	LBOSZ1031FCZ3		AC	EQ		C	Clutch boss	クラッチボス	
6	MSPRC0161QSZZ		AF	DS		C	Clutch spring	クラッチスプリング	
7	PPiPP0007QSZZ		AD	DJ		C	Clutch sleeve	クラッチスリーブ	
8	NGERH1132FCZZ		AH	DX		C	Clutch gear(29T)	クラッチギア	
9	NBRGM0501FCZZ		AB	DJ		C	Metal D(B-F6-7)	メタルD	
11	DHAI-0549QSPZ		AX	FG	N	C	2nd tray harness	2nd トイハーネス	
12	DHAI-0081QSZ1		AK	DX		C	2nd harness 2	2nd ハーネス 2	
13	NROLP0045QSZ1		AR	EQ		C	2nd transport roller	2nd 搬送ローラー	
15	VHPGP1A71A1-18		AG	DX		B	Photo sensor	フォトセンサ	
16	RPLU-0012QSZ1		AM	EG		B	Paper feed solenoid	給紙ソレノイド	
17	NBRGC0188FCZZ		AB	DD		C	PF bearing	PF 軸受	
18	XRESP40-06000		AA	DD		C	E type ring(E4)	E リング	
19	LBOSZ1510FCZZ		AF	DX		C	Cam boss A1	カムボス A1	
19	LBOSZ0199QSZZ	1	AE	DS	N	C	Cam boss A1	カムボス A1	09/12
20	PPiPP0109FCZ1		AC	DJ		C	Pipe A	手差しクラッチスリーブ A ハブイ	
21	MSPRC1315FCZ1		AD	DJ		C	Clutch spring A	手差しクラッチスプリング A	
22	LPiNS0181FCZZ		AA	DD		C	Spring pin	スプリングピン	
23	LBOSZ1508FCZZ		AG	DX		C	Cam boss A2	カムボス A2	
24	NPLYZ0012QSZZ		AD	DJ		C	2nd 26MXL pulley	2nd 26MXL プーリー	
25	LPiNS0165FCZZ		AB	DD		C	Pin(φ2-8)	平行ピン	
26	QSW-B0017QSZZ		AF	DS		B	Tray detect switch	トイ検知スイッチ	
27	MSPRD0134QSZZ		AC	DJ		C	Paper feed earth spring	給紙アーススプリング	
28	NGERH0041QSZZ		AF	DS		C	2nd gear(18T/26T)	2nd ギア	
29	NGERH0990FCZZ		AB	DJ		C	Gear(16T)	ギア	
30	PTME-0017QSZZ		AD	DJ		C	Paper feed clutch pawl	給紙クラッチ爪	
31	MSPRT0130QSZZ		AB	DJ		C	Clutch pawl spring	クラッチ爪スプリング	
32	PTME-0016QSZZ		AD	DJ		C	Transport clutch pawl	搬送クラッチ爪	
33	RPLU-0013QSZ1		AM	EG		B	Transport solenoid	搬送ソレノイド	
33	RPLU-0013QSZ2	3	AM	FQ		B	Transport solenoid [Improve performance] (Japan,North America,LAG2)	搬送ソレノイド	08/10
33	RPLU-0013QSZ2	3	AM	FQ		B	Transport solenoid [Improve performance] (Except Japan,North America,LAG2)	搬送ソレノイド	08/12
34	XBBS730P06000		AC	DD		C	Screw(3×6)	ビス	
35	MLEVP0039QSZZ		AE	DS		C	PPDI actuator	PPDI アクチュエーター	
36	MLEVP0046QSZZ		AD	DJ		C	CICS actuator	CICS アクチュエーター	
38	LFRM-0031QSE4		AU	FG		C	Paper feed frame	給紙フレーム	
41	LPLTM0137QSZZ		AD	DJ		C	Boss reinforce plate	ボス補強板	
42	LX-WZ0314FCZ1		AA	DD		C	Poly slider	ポリスライダ	
44	NBRGC0529FCZZ		AD	DJ		C	Bearing	軸受	
46	XBBS730P06000		AC	DD		C	Screw(3×6)	ビス	
47	RCORF0046FCZZ		AH	DX		C	Core	コア	
50	RHET-0011QSPZ		AQ	EQ		E	Heater unit (2nd tray)	(Japan) 除湿ヒーター	
51	XEBS730P08000		AC	DD		C	Screw(3×8)	(Japan) ビス	
52	MSPRD0156QSZZ		AB	DJ		C	PPDI ACT return spring	PPDI ACT 復帰スプリング	
55	LPLTM0120QSZZ		AF	DS		C	Heater radiate plate	(Japan) ヒーター放熱板	
56	XHBS730P08000		AB	DD		C	Screw(3×8)	(Japan) ビス	
57	NSFTZ0067QSPZ		AP	EQ		C	Paper feed roller shaft	給紙ローラーシャフト	
58	LHLDR0095QSZZ		AD	DJ		C	Paper feed roller holder	給紙ローラーホルダー	
59	XEBS730P12000		AC	DD		C	Screw(3×12)	ビス	
60	PCLR-0011QSZZ		AC	DJ		C	Roller collar	ローラーカー	
61	LBRC-0014QSZZ		AD	DJ	N	C	Paper feed roller bracket	給紙ローラーブラケット	
62	PGUMM0017QSZZ	-	AR	EQ		C	Paper feed roller rubber	[Missing parts code] 給紙ローラーゴム	1st lot
64	DHAI-0344QSZZ		AH	DX		C	2nd heater harness	(Japan) 2nd ヒーターハーネス	
65	NKOM-0010QSZZ		AD	DJ	N	C	Paper feed collar	給紙コリ	
66	NSFTZ0095QSZZ		AC	DJ	N	C	Paper feed shaft	給紙シャフト	
501	CFRM-0031RS5S		BM	HR	N	E	Paper feed unit(Without No.47)(Top)	給紙ユニット (No.47 除く)	
502	CFRM-0031RS5T		BH	GX	N	E	Paper feed unit(Bottom)	給紙ユニット	
503	CSFTZ0067RS54	-	AV	FG		E	Paper feed shaft unit	[Missing parts code] 給紙シャフトユニット	1st lot
504	CGUMM0017RS51		AN	EG	N	E	Paper feed roller rubber unit	給紙ローラーゴム ユニット	

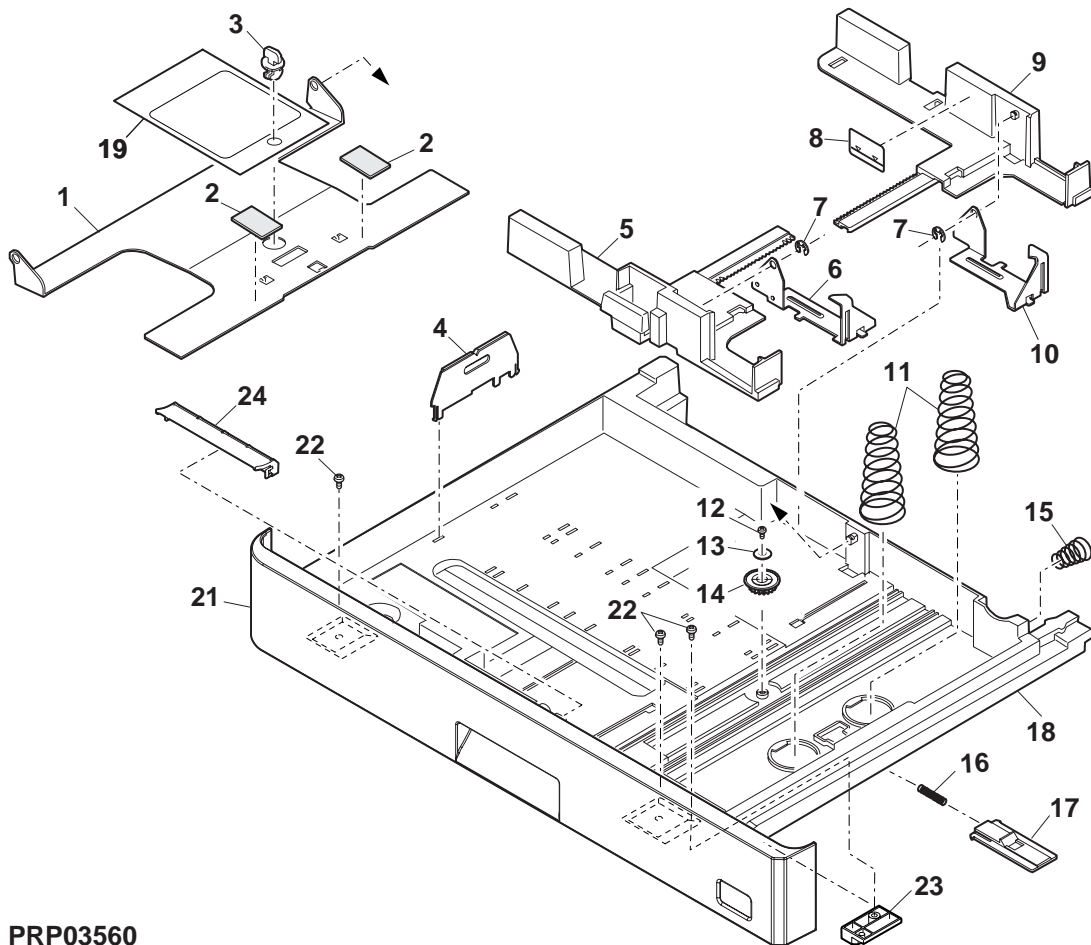
4 2nd トイ給紙ユニット (2nd tray paper feed unit)[AR-D35]



5 250 枚トレイユニット (250 sheets tray unit)

NO.	PARTS CODE	PRICE RANK		NEW MARK	PART RANK	DESCRIPTION	
		Ex.	Ja.				
1	LPLTM0364QSZZ	AR	EQ		C	Rotation plate	回転板
2	PSHEZ0441QSZZ	AD	DJ		C	Rotation plate sheet	回転板シート
3	LHLDW1226FCZZ	AB	DJ		C	Turn fastener	ターンファスター
4	LPLTM2642FCG2	AD	DJ		C	Tray rear plate	トレイ後端板
5	PGiDM0122QSZZ	AL	EB		C	Guide F	ガイド F
6	PTME-0027QSZ5	AH	DX	N	C	250 tray pawl F	(All destinations except China) 250 トレイ爪 F
7	XRESP40-06000	AA	DD		C	E type ring(E4)	E リング
8	TLABH0064QSZ2	AC	DJ		D	Indicator label	指示線ラベル
9	PGiDM0123QSZ1	AL	EB		C	Guide R	ガイド R
10	PTME-0028QSZ5	AH	DX	N	C	250 tray pawl R	(All destinations except China) 250 トレイ爪 R
11	MSPRC0334QSZZ	AD	DJ		C	Tray spring	(All destinations except China) トレイスプリング
12	XEBS730P08000	AC	DD		C	Screw(3x8)	ビス
13	XWHS730-08100	AA	DD		C	Washer	ワッシャー
14	NGERH0193FCZZ	AB	DD		C	UC manual feed gear	UC 手差しギア
15	MSPRC0152QSZZ	AB	DJ		C	Tray spring	トレイスプリング
16	MSPRC1145FCZZ	AA	DD		C	Stopper spring	ストップ用スプリング
17	LSTPP0161FCZZ	AB	DD		C	Rotation plate stopper	回転板ストップ
18	GCASP0007QST4	AY	FQ	N	D	Tray case	トレイケース
19	TTAG-0009QSZZ	AC	DJ		D	Tray rotation tag	トレイ回転タグ
21	GCOV-0081QSZZ	AS	EZ	N	D	2nd tray panel cover	2nd トレイパネルカバー
22	XEBS740P10000	AA	DD		C	Screw(4x10)	ビス
23	LPLTP0368QSZZ	AD	DJ		C	Tray position block	トレイ位置決めブロック
24	PCOVP0114QSZZ	AD	DJ	N	C	Handle cover	ハンドルカバー

5 250 枚トレイユニット (250 sheets tray unit)

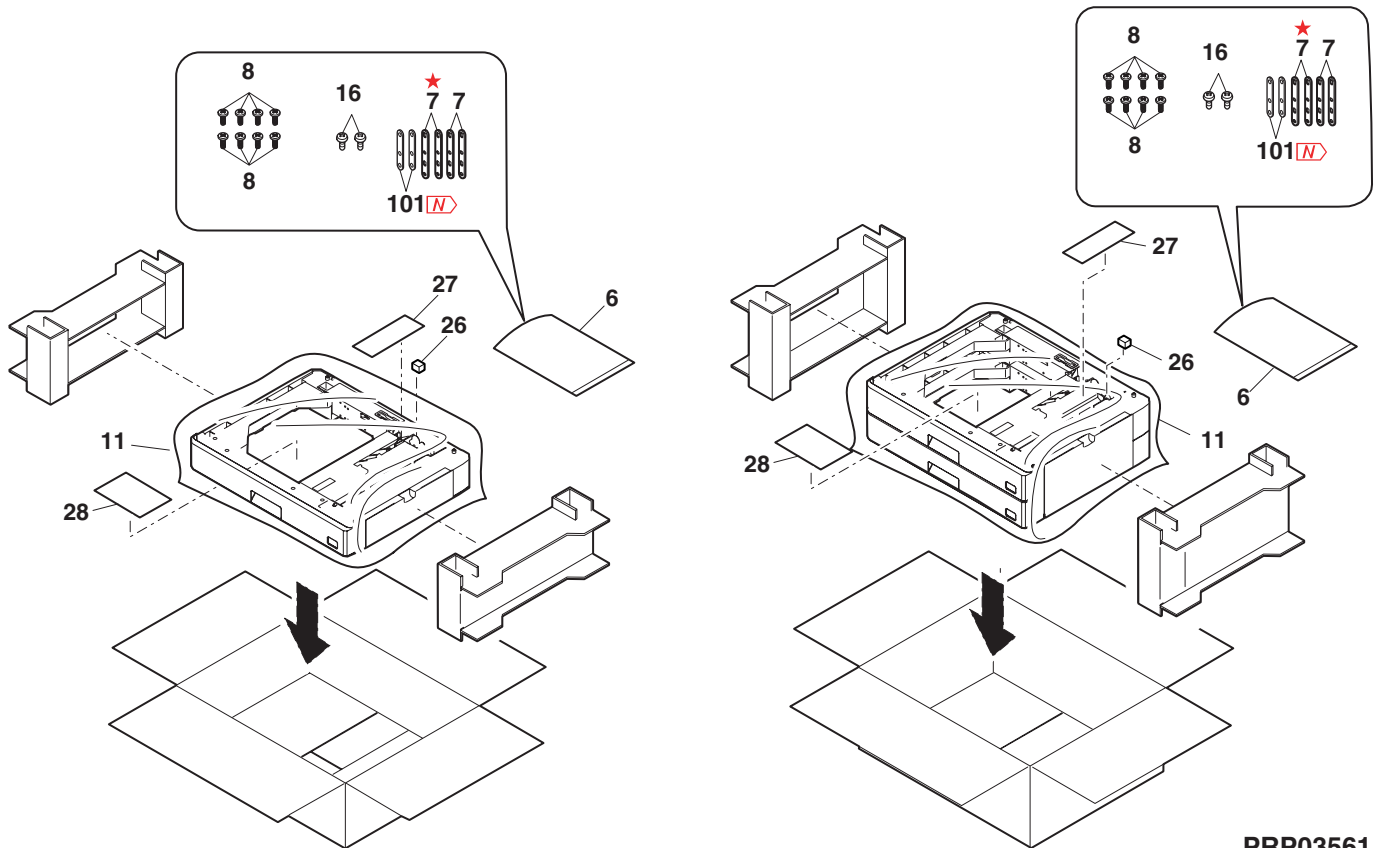


PRP03560

6 梱包材 & 付属品 (Packing material & Accessories)

NO.	PARTS CODE	Inter-change	PRICE RANK		NEW MARK	PART RANK	DESCRIPTION	TR No.	Effective time
			Ex.	Ja.					
6	SSAKA0302CCZZ		AA	DD		D	Vinyl bag(160x200)		
7	LPLTM0112QSZZ		AE	DJ		C	Joint plate		
★	LPLTM0112QSZZ	-	AE	DJ		C	Joint plate	[to No.101]	09/09 R/C
8	XEBS740P12000		AA	DD		C	Screw(4x12)		
11	SSAKH3012KCZZ		AD	DJ		D	Vinyl bag(790x740mm)		
16	XHBS740P10000		AA	DD		C	Screw(4x10)		
26	PGUMS0003QSZZ		AC	DJ		C	Joint gear lock gum		
27	TTAG-0005QSZZ		AC	DJ		D	Tray rotation tag		
28	TLABH0116QSZ1		AN	EG		D	Tray size label (Japan)	トイイイ'表示 ラベル	
	TLABH0065QSZ2		AG	DX		D	Tray size label (AB series except Japan)	トイイイ'表示 ラベル	
	TLABH0069QSZ2		AG	DX		D	Tray size label (Inch series)	トイイイ'表示 ラベル	
101	LPLTM0504QSZZ	-	AC	DJ	N	C	Joint plate S	[from No.7]	09/09 R/C

6 梱包材 & 付属品 (Packing material & Accessories)



PRP03561

SHARP

COPYRIGHT © 2009 BY SHARP CORPORATION

All rights reserved.

Printed in Japan.

No part of this publication may be reproduced,
stored in a retrieval system, or transmitted.

In any form or by any means,
electronic, mechanical, photocopying, recording, or otherwise,
without prior written permission of the publisher.

SHARP CORPORATION
Business Solutions Group
CS Promotion Center
Yamatokoriyama, Nara 639-1186, Japan
2009 December Printed in Japan ⓘ