

ADF-A1

PARTS CATALOG

REVISION 1

JPN	F23-0901	JXA00001-
ENG(INCH-A)	F23-0911	JXB00001-
EUR(A)	F23-0921	JXC00001-
OTH(INCH-AB)	F23-0931	JXE00001-

Canon

DEC. 1991

FY8-31A7-010

序

このパーツ・カタログは、キヤノン ADF-A1 に対するサービス部品調達の手引として発行します。

サービス部品の要求は、キヤノン販売営業所にお問い合わせ致します。

製品に大きな変更がある場合は、改訂版のパーツ・カタログを発行しますが、その他の場合は随時新しい情報をお届けします。

このパーツ・カタログは当社複写機技術情報部複写機技術情報課が発行、管理を行なっています。

キヤノン株式会社
映像事務機 T S 推進部
映像事務機 T S 推進第二課

PREFACE

This Parts Catalog contains listings of parts used in the Canon ADF-A1 photocopier. Diagrams are provided with the listings to aid the service technician in identifying clearly the item to be ordered.

Whenever ordering parts consult this Parts Catalog for all of the information pertaining to each item. Be sure to include, in the Parts Request, the full item description the item part number and the quantity.

Canon Inc.

Office Imaging Products Technical Support Dept.
Office Imaging Products Technical Support Div.
3-30-2, Shimomaruko, Ohta-ku, Tokyo 146, Japan

版權所有，無斷轉載，引用を禁ず。

COPYRIGHT © 1991 CANON INC.

Printed in Japan

Imprimé au Japon

本マニュアルについては、機密保持等その取扱には十分注意して下さい。
万一取扱を誤りますと法律で処罰されることがあります。

Use of this manual should be strictly supervised to avoid disclosure of confidential information.

目 次

CONTENTS

PA. 主要部品配置図	PA. ASSEMBLY LOCATION DIAGRAM
P 01. ADF-A1 取付キット	P01. ADF-A1 MOUNTING HARDWARE
P 10. フレーム部	P10. FRAME ASSEMBLY
P 11. 原稿トレイ部	P11. DOCUMENT TRAY ASSEMBLY
P 12. エディタ部	P12. IMAGE EDITING UNIT
P 20. 搬送モータ部	P20. PAPER FEED MOTOR ASSEMBLY
P 21. 分離モータ部	P21. SEPARATION MOTOR ASSEMBLY
P 22. 排紙モータ部	P22. DELIVERY MOTOR ASSEMBLY
P 30. 給紙部	P30. PICK-UP ROLLER ASSEMBLY
P 31. 分離部	P31. SEPARATION ASSEMBLY
P 42. 排紙部	P42. DELIVERY FEED ASSEMBLY
P90. ADF コントローラ回路基板	P90. ADF CONTROLLER PCB ASSEMBLY
PB. コネクタ一覧表	PB. LIST OF CONNECTORS
C. 機械標準部品一覧表	C. LIST OF STANDARD FASTENERS
PD. 部品索引表	PD. NUMERICAL INDEX

パーツカタログの見方

主要部品配置図について

部品図番号 (Figure No.) および各アセンブリの位置を捜すとき、主要部品配置図を用います。

図中 □ 内は部品図名称、○内は部品図番号を示しています。

部品番号の捜し方

どのアセンブリに使用されている部品かを、主要部品配置図で調べ、その部品図番号 (Figure No.) のページをめくります。

部品図の中からその部品をみつけ、そのキー No. を部品番号リストの中から捜し出せば、部品番号・部品名称を知ることができます。なお、全製品に共通して使われているネジ、ナット、ワッシャ、止め輪、ピンおよびスペーサについては部品図上にアルファベット 1 桁と数字 2 桁の計 3 桁のキー No. を用いて表示していますので C. 機械標準部品一覧表にて部品番号を調べてください。

注：電源電圧・周波数等の仕様が異なる場合は、同一のキー No. に複数の部品番号が記されているので“SERIAL NUMBER/REMARKS 欄”を注意して見るようにしてください。

部品番号リストについて

部品番号リストの内容項目は次のとおりです。

(1) 部品図番号およびキー No. (FIGURE & KEY No.)

部品図番号は、各部品番号リスト欄の左上に示してあり、各部品図に対応しています。

また、キー No. は、部品図中に示してある個々の部品に対応します。

(2) 部品番号 (PART No.)

リストの 2 番目の欄には、部品番号が示してあります。

部品を発注する際は、必ずこの番号を明示してください。

NPN と記載されている部品・アセンブリには部品番号がなく、在庫もされていません。つまり

供給できない部品です。

注：部品番号の末尾 3 桁を訂番といいます。部品改良等の目的で部品の一部が変更になった場合、訂番が変わることがあります。

これらの変更については、技術情報 (Service Information) で随時連絡されますので、常にこれらの情報も注意深く読むよう心がけてください。

(3) ランク (RANK)

N と記載されている部品はサービスパーツに設定されていますが、在庫はされていません。

注文を受けてからの受注生産になります。

(4) 使用個数 (Q'TY)

4 番目の使用個数欄に示してある数字は、各部品図中における各部品の使用数量を示しています。

ただし、アセンブリの使用個数は、機械 1 台当りの数量を示します。

使用個数欄には数字の他に以下のアルファベット文字も表示されています。

RF …… 参考としてリストアップしているもの

AR …… 数量を限定せず、組立時に必要に応じた数量を使用するもの、および個数の明記できないもの

(5) 部品名称 (DESCRIPTION)

個々の部品の名称が英文と和文で記されています。部品発注の際、部品名称も必ず明示してください。電気部品等の主な仕様・型番は、英文の末尾に記しているものもあります。

(6) 機体番号 / 備考 (SERIAL NUMBER / REMARKS)

電源電圧・周波数等の仕様の違いがある場合に、その違いを言葉あるいは機体番号の最上位桁のアルファベット (1 文字、または 2 文字) の略号で表示しています。

略号の表示例

機体番号 **AB000001**
└─ Aのみ表示する。

また、製品の変更により部品の互換性がない場合に、その部品の適用できる機体番号を表示しています。

これらの表示のないものについてはすべての機械に適用できます。

コネクタ一覧表

製品に使用されているコネクタでサービスパーツに設定されている部品の部品番号をコネクタ番号順に示してあります。

ただし、コネクタのハウジングと端子が一体になっているものについては端子欄に部品番号を記載しておりません。

また、プリント回路基板上のコネクタについてはPCBと表示してありますのでプリント回路基板の部品リストで部品番号を捜してください。

機械標準部品一覧表

複写機全製品（オプションを含む）に共通して使われているネジ、ナット、ワッシャ、止め輪、ピン、およびスペーサを一覧表にまとめたものです。これらの部品は各部品図の中では通常のキーNo.と異なり頭にアルファベットを付けた3桁で表示しています。

なお、これらの部品は部品図に対応した部品番号リストには記載されておりません。

機械標準部品一覧表は製品別パーツカタログとは別のリビジョンNo.をつけており、前版に対して新たに追加された部品はキーNo.の左に*マークを付け、表示しています。

部品索引 (NUMERICAL INDEX)

部品番号の索引が巻末にあります。

部品番号がわかっていて、使用箇所を調べる場合

に活用できます。

索引表の左の欄が部品番号 (PART No.)、右の欄が部品図番号 (FIGURE No.) とキーNo.

(KEY No.) を示しています。

なお、機械標準部品一覧表に記載されている部品番号は含まれていません。

HOW TO USE PARTS LISTS

Assembly Location Diagrams. These diagrams show the locations of major assemblies of the copier. Their names are identified in rectangular boxes. Below each box is the number of the Figure which shows an exploded view of the assembly.

Finding a Parts Number. Refer to the Assembly Location Diagrams and find the Figure Number of the assembly of interest. Turn to the page(s), locate the part on the exploded view, and find its Key Number. Refer to the Parts List on the page facing the exploded view and find the Key Number, Part Number and quantity required for your type of machine.

For screws, nuts, washers, retaining rings, pins, and spacers which are used in all models, Key Numbers that consist of one letter plus two digits are shown on the exploded diagrams. To identify these parts locate the Key Numbers in the "List of Standard Fasteners" and find the Part Number(s).

Note: While looking for a Part Number, pay particular attention to the voltage listed in the SERIAL NUMBER/REMARKS column to ensure that the Part Number selected is for your type of machine. Immediate shipping or action regarding the part depends on using its correct Part Number.

Parts List pages. The Parts List pages contain the following columns and information.

(1) Figure and Key Number column. The first column shows the Figure Number of the illustration corresponding to the Parts List, and the Key Number that identifies the part on the illustration.

(2) Part Number. The second column shows the Part Number for the part. This Number must be used when ordering replacement parts or assemblies described in the description column do not have a Part Number and are not stocked.

Note: The last three digits (suffix) of the Parts Number are called the Revision Number. The Revision Number is changed if the part is modified. Information regarding such changes will be provided by Service Information Bulletins. These Bulletins should be read carefully.

(3) Rank N. Parts marked "N" are service parts, but are not stock items. They are produced on a special-order basis.

(4) Quantity column. The quantity shown in this column is the number of parts used in the figure. However, the quantity listed for an assembly indicates the number of that assembly per machine.

The letters in this column indicate that the quantity of a part is not specified, allowing the use of the number of parts needed for assembly and that the quantity cannot be mentioned clearly.

(5) Description column. The Description column lists the description that should be used when ordering the part.

(6) Serial Number/Remarks. When there are differences in the specifications of power supply voltage, frequency, etc., the differences are described in words or indicated by one or two letters in front of the serial number.

(Example)

Serial number AB000001
L This is the descriptive indicator.

If a model modified and a part is no longer interchangeable, the serial number of copiers for which the part can be used is shown in this column. If there is no indication the party can be used with all models.

Connectors list. Part numbers of connectors used in copiers and designated as Service Parts are listed in numerical order by connector number.

For connectors of which the housing and contacts are a single unit, there are no part numbers for the contact.

Connectors that are mounted on PCBs are indicated as "PCB" in the connector column. The part numbers for these connectors should be looked for in the PCB parts list.

List of Standard Fasteners. This list incorporates screws, nuts, washers and shim washers, retaining rings, pins, and spacers that are used in all copiers (including optional equipment). These parts have different Key numbers from the usual Key numbers in each illustration. These parts are not listed in the part number list corresponding to the illustration.

The list of standard fasteners has different revision numbers from the Parts Catalog issued model by model. Parts that have been added to the present edition are indicated by a "*" to the left of the Key number.

Numerical Index. There is a Numerical Index at the end of this catalog; it lists in numerical order every Part Number contained in the Parts Lists. The Numerical Index contains the following columns and information.

(1) Part Number. The first column shows the Part Number.

(2) Figure and Key Number column. The second column lists the Figure and Key Number for each occurrence of the part in the illustrations.

Part Numbers which are listed in the list of standard fasteners are not included.

UTILISATION DU CATALOGUE DES PIÈCES DÉTACHÉES

Schémas de localisation des ensembles. Ces schémas indiquent l'emplacement des principaux ensembles du copieur. La désignation correspondant à chaque ensemble est spécifiée dans un encadré. Le numéro de la figure représentant la vue éclatée de l'ensemble est fourni sous l'encadré.

Recherche d'un numéro de référence. Consulter les schémas de localisation pour trouver le numéro de figure correspondant à l'ensemble concerné. Se reporter aux pages indiquées; identifier la pièce sur la vue éclatée, et voir le numéro de repère qui lui a été attribuée. Rechercher ce numéro de repère dans la première colonne des pages de listes de pièces situées juste après la vue éclatée. Une fois le numéro de repère trouvé, le tableau précise dans l'ordre, le numéro de référence, le nombre de pièces identiques, la désignation, la catégorie et, éventuellement, les numéros de série des machines équipées de cette pièce.

Pour ce qui concerne les vis, les écrous, les rondelles, les clips, les goupilles et les cales d'épaisseur qui sont utilisés dans tous les modèles, les vues éclatées indiquent un numéro de repère constitué par une lettre suivie de deux chiffres. En présence d'un numéro de repère de ce type, se reporter à la liste des articles courants de visserie/boulonnerie ("List of Standard Fasteners") pour trouver les références de la pièce.

Remarque: Lors de la recherche d'un numéro de référence, bien vérifier que la tension d'alimentation indiquée dans la colonne numéros de série et remarques correspond au type de la machine à dépanner. Une expédition rapide, ou tout autre action relative à une pièce, ne peut être assurée que si l'on utilise le numéro de référence correct.

Pages de listes de pièces détachées. Dans ces pages, les informations suivantes sont fournies, sous forme de tableaux.

(1) Colonne numéros de figure et de repère. Dans cette première colonne, le premier chiffre correspond au numéro de figure de la vue éclatée, et le second au numéro de repère de la pièce sur cette vue.

(2) Colonne numéro de référence. Cette seconde colonne indique le numéro de référence de la pièce. Ce numéro doit être utilisé en particulier pour les commandes de pièces. La mention "NPN" dans cette colonne signifie que la pièce ou l'ensemble, dont la désignation est fournie sur la même ligne, n'a pas de numéro de référence et n'est pas conservée en stock.

(3) Colonne catégorie N. La mention "N" signifie que qu'il s'agit bien d'une pièce de maintenance, mais qu'elle n'est pas conservée en stock, et qu'elle doit faire l'objet d'une commande spéciale.

(4) Colonne quantité. Le chiffre indiqué dans cette colonne correspond au nombre de pièces identiques figurant sur la vue éclatée. Cependant, s'il s'agit d'un ensemble, le chiffre indique le nombre d'ensembles identiques utilisés dans la machine.

La présence de lettre dans cette colonne signifie que le nombre de pièces ne peut pas être précisé, car il dépend des besoins du montage.

(5) Colonne désignation. Cette colonne fournit la désignation qui doit être utilisée en particulier dans les commandes de pièces.

(6) Colonne numéros de série et remarques. Si une pièce ne peut être utilisée que sur une machine présentant une tension d'alimentation ou une fréquence bien particulière, ces précisions sont fournies en détail ou sous forme d'un code de deux lettres situé avant les numéros de série.

(Exemple)

Numéro de série AB000001
└ Code indicateur de restriction d'emploi

Lorsqu'un modèle a été modifié, et qu'une pièce n'est plus entièrement interchangeable, cette même colonne indique les numéros de série des machines sur lesquelles la pièce désignée peut être utilisée. Si aucun numéro de série ne figure dans la colonne, la pièce peut être utilisée sur toutes les machines, indépendamment des modifications qu'elles ont pu subir.

Liste des connecteurs. Les numéros de référence des connecteurs utilisés dans le copieur et faisant partie des pièces de maintenance, sont énumérés dans l'ordre de leurs numéros sur les schémas électriques.

Pour ce qui concerne les connecteurs uniquement livrés avec les cosses incorporées au boîtier, il n'existe pas de numéros de référence pour les cosses.

Lorsque des connecteurs sont montés sur des cartes de circuit imprimé, on trouve la mention "PCB" dans la colonne connecteurs. Les numéros de référence de ces connecteurs doivent être recherchés dans la liste des cartes de circuit.

Liste des articles courants de visserie/boulonnerie. La "List of Standard Fasteners" regroupe tous les numéros de repère correspondant aux vis, écrous, rondelles, cir-clips, goupilles et cales d'épaisseur utilisés dans tous les copieur et accessoires en option. Les numéros de repère de ces pièces se distinguent des autres du fait qu'ils sont constitués d'une lettre suivie de deux chiffres. Ces arti-cles de visserie/boulonnerie ne sont pas repris dans les listes de pièces à la suite des vues éclatées.

La liste de ces articles présente des suffixe de révision différents de ceux mentionnés dans les catalogues de pièces détachées publiés pour chaque modèle. Les pièces rajoutées par rapport à l'édition précédente sont indi-quées par un "*" à gauche du numéro de repère.

Index des numéros de référence. On trouve à la fin du catalogue des pièces détachées un index qui reprend dans l'ordre tous les numéros de référence mentionnés dans les listes de pièce. L'index des numéros de référence comporte deux colonnes.

(1) Colonne numéro de référence. Le numéro de référence est inscrit dans cette première colonne.

(2) Colonne numéros de figure et de repère. Cette seconde colonne indique le numéro de la figure et le numéro de repère correspondant à chacune des vues éclatées sur lesquelles la pièce est représentée.

Les numéros de référence des articles courants de vis-serie/boulonnerie ne figurent pas dans cet index.

COMO UTILIZAR LAS LISTAS DE PIEZAS

Diagramas de las Unidades. Estos diagramas, muestran la ubicación de las principales unidades de la copiadora. Sus nombres aparecen identificados en cuadros rectangulares. Debajo de cada cuadro, se encuentra el número de la figura ilustrando una vista desarrollada de la unidad.

Cómo encontrar un Número de Pieza. Refiérase a los Diagramas de Ubicación de las Unidades, y encuentre el número de la figura de la unidad que le interesa. Vaya a la página(s) indicada(s), ubique a la pieza en la vista desarrollada y halle su Número Clave. Refiérase a la Lista de Piezas en la página adyacente a la vista y busque el Número Clave, el número de la pieza y la cantidad requerida para su tipo de máquina.

Para los tornillos, tuercas, arandelas, aros retenedores, clavijas y espaciadores que se usan en todos los modelos, aparecen los números clave (que constan de una letra más dos dígitos) ilustrados en los diagramas desarrollados. Para identificar estas piezas, ubique los Números Clave en la "Lista de Sujetadores Estándar", y luego encuentre los números de la(s) pieza(s).

Nota: Al buscar un Número de Pieza, ponga especial atención al voltaje que aparece listado en la columna de NUMERO DE SERIE/OBSERVACIONES, para asegurarse que el Número de Pieza seleccionado es para su tipo de máquina. El embarque inmediato, así como cualquier medida sobre el repuesto, depende del correcto uso que se haga del Número de la Pieza.

Páginas de la Lista de Piezas. Las páginas de la Lista de Piezas, contienen las siguientes columnas e informaciones.

(1) Columna de Figura y del Número de Clave. En la primera columna, se muestra el número de la figura de la ilustración correspondiente a la Lista de Piezas, así como el Número Clave que identifica a la pieza sobre la ilustración.

(2) Número de Pieza. La segunda columna, expone el Número de Pieza para el repuesto. Este es el número que debe usar al ordenar sus piezas de repuesto. Las letras NPN en esta columna, indican que las piezas o unidades descritas en la columna de descripciones no tienen un Número de Pieza, y por lo tanto, no están almacenadas en la bodega.

Nota: Los tres últimos dígitos (sufijo) del Número de Pieza, se denomina el Número de Revisión. El Número de Revisión, se cambia al modificarse la pieza. La información relacionada con tales cam-

bios se notificará por medio de los Boletines de las Informaciones de Servicio. Estos boletines, deben leerse cuidadosamente.

(3) Tipo N. Las piezas marcadas "N", son piezas de repuesto, pero no son ítemes de existencia en las bodegas. Estas se producen en base a ordenes especiales.

(4) Columna de Cantidades. La cantidad expuesta en esta columna correspondiente a la cantidad de piezas usadas en la figura. No obstante, la cantidad listada para una unidad indica la cantidad de esa unidad por máquina.

En esta columna, las letras indican que la cantidad de una pieza específica no está especificada, permitiendo el uso de la cantidad de piezas necesarias para ensamblar y que la cantidad no se puede mencionar claramente.

(5) Columna de Descripción. La Columna de Descripción, lista la descripción que debe utilizarse al ordenarse la pieza.

(6) Número de Serie/Observaciones. Cuando hay diferencias en las especificaciones sobre el voltaje de suministro, la frecuencia, etc., la diferencia se describe en palabras o se indica por una o dos letras enfrente del número de serie.

(Por ejemplo)

Número de Serie AB000001

└ Este es el indicador descriptivo.

Si ya un modelo modificado y una pieza no son intercambiables, el número de serie de las copiadoras en las que se puede usar la pieza se ilustra en esta columna. Si no hay indicación alguna, la pieza se puede usar con todos los modelos.

Lista de Conectores. Los números de repuesto de los conectores usados en las copiadoras y que se han designado como Repuestos de Servicio, aparecen listados en orden numérico por el número del conector.

Para los conectores cuyos alojamientos y contactos son una sola unidad, no hay número de pieza para el contacto.

Los conectores que están montados en los Circuitos Impresos "PCB's", se indican como "PCB" en la columna del conector. Los números de pieza para estos conectores deben buscarse en la lista de piezas de los PCB.

Lista de los Sujetadores Estándar. Esta lista, incorpora los tornillos, tuercas, arandelas y las arandelas sepa-

radoras, aros retenedores, do los equipos opcionales). Estas piezas tienen diferentes números Clave á aquellos números clave que aparecen en cada ilustración. Estas piezas no están listadas en la Lista de Número de Piezas correspondientes a la ilustración.

La lista de sujetadores estándar, tiene diferentes números de revisión a aquellos que aparecen en el Catálogo de Partes que se emite modelo por modelo. Las piezas que se han agregado a la presente edición están señaladas por un asterisco "*" del lado izquierdo del número clave.

Índice Numérico. Al final de este Catálogo, hay un Índice Numérico: tiene ubicado por orden numérico cada Número de Pieza contenido en la Lista de Repuestos. El Índice Numérico, contiene las siguientes columnas e informaciones.

(1) Número de Pieza. La primera columna indica el Número del Repuesto.

(2) Columna de la Figura y Número Clave. La segunda columna lista la figura y el número clave para cada incidencia de la pieza en las ilustraciones.

No se incluyen los números de las piezas que están listadas en la lista de los sujetadores estándar.

Index ist folgendermaßen aufgebaut:

(1) Teilenummer. In der ersten Spalte des Index stehen die Teilenummern.

(2) Abbildungs- und Schlüsselnummer. In der zweiten Spalte des Index sind die Abbildungs- und Schlüsselnummern für alle in den Darstellungen erscheinenden Teile aufgelistet.

ПОРЯДОК ПОЛЬЗОВАНИЯ СПИСКАМИ ДЕТАЛЕЙ

Схемы расположения узлов (Assembly Location Diagrams) На этих схемах показано расположение основных узлов копирующего аппарата. Их наименования приведены в прямоугольных рамках. Ниже каждой прямоугольной рамки приведен номер рисунка, на котором показано изображение соответствующего узла в разобранном виде.

Нахождение номера детали (Part Number) Ссылаясь на схемы расположения узлов, отыскать номер рисунка требуемого узла. Перевернуть страницу(ы), найти требуемую деталь на изображении узла в разобранном виде и найти ключевой номер детали. Ссылаясь на список деталей, приведенный на странице, на которой имеется изображение узла в разобранном виде, найти ключевой номер, номер детали и количество деталей, требуемых для машины Вашей модели.

Что касается винтов, гаек, стопорных колец, пальцев и распорных втулок, которые используются на всех моделях, то их ключевые номера, состоящие из одной буквы и двух цифр, приведены на изображении узла в разобранном виде.

Для индексации таких деталей следует найти соответствующие ключевые номера в „Списке стандартных крепежных деталей” и отыскать номер(а) детали(ей).

Примечание: Во время поиска требуемого номера детали следует уделять особое внимание напряжению, указанному в колонке СЕРИЙНЫЙ НОМЕР/ЗАМЕЧАНИЯ (SERIAL NUMBER/REMARKS), чтобы убедиться в том, что выбранный номер детали подходит для машины Вашей модели. Скорость поиска и отгрузки детали в значительной степени зависит от указания правильного номера детали.

Страницы списка деталей (Parts List pages) Страницы списка деталей содержат следующие колонки и информацию:

(1) Колонка номеров рисунка и ключевых номеров (Figure and Key Number column) В первой колонке приведен номер рисунка на иллюстрации, соответствующей данному списку деталей, и ключевой номер, который позволяет идентифицировать

требуемую деталь на этой иллюстрации.

(2) Номер детали (Part Number) Во второй колонке приведены номера деталей. Этот номер следует указывать при заказе заменяемой детали. Буквы NPN в этой колонке указывают на то, что детали или узлы, описанные в колонке описания, не имеют номер детали и не хранятся на складе.

Примечание: Последние три цифры (суффикс) номера детали называются ревизионным номером. Ревизионный номер изменяется в случае модифицирования детали. Информация о таких изменениях содержится в наших „Бюллетенях технического обслуживания”. Поэтому следует внимательно читать эти бюллетени.

(3) Ранк N (Rank N) Части со знаком „N” – сервисные и не находятся в хранении. Они изготавливаются по специальным заказам.

(4) Колонка количества (Quantity column) Количество, указанное в этой колонке, является числом деталей, используемых на данном рисунке. Однако, количество, указанное для случая узла, означает число таких узлов в одном аппарате.

Буквы в этой колонке означают, что количество таких деталей не специфицируется, что позволяет использовать номер детали, требуемых для сборки, в то время как количество невозможно точно указать.

(5) Колонка описания (Description column) В этой колонке приведено описание детали, которое следует указывать при заказе детали.

(6) Серийный номер/замечания (Serial Number/Remarks) Когда имеется отличие в таких технических характеристиках, как напряжение, частота и т.д. источника питания, эти отличия описываются или обозначаются одной или двумя буквами, стоящими перед серийным номером.

Пример: Серийный номер AV00001

↑

Это указатель описания

Если модель модифицирована и деталь больше не подлежит замене, то соответствующий серийный

номер копируемых аппаратов, для которых может использоваться деталь, указывается в этой колонке. Если нет такого указания, то данная деталь может использоваться для всех моделей.

Список разъемов (Connectors List) Номера деталей для разъемов, используемых в копируемых аппаратах, обозначаются как сервисные номера и перечисляются в числовом порядке по номерам разъемов.

Для разъемов, для которых корпус и контакты составляют одно целое, номера деталей для контактов не указываются.

Разъемы смонтированы на печатных платах и обозначаются как „PCB” в колонке разъемов. Номер детали для таких разъемов следует искать в списке деталей для печатных плат (PCB).

Список стандартных крепежных деталей (List of Standard Fasteners) В этом списке содержатся винты, гайки, шайбы и прокладочные (регулируемые) шайбы, стопорные кольца, пальцы и распорные втулки, которые используются во всех копируемых аппаратах (включая и оборудование, поставляемое по специальному заказу). Эти детали имеют ключевые номера, отличные от ключевых номеров, приведенных на каждой иллюстрации. Эти детали не указаны в списке номеров деталей, соответствующем данной иллюстрации.

Список стандартных крепежных деталей имеет ревизионные номера, отличные от таковых в каталоге деталей, издаваемом для каждой отдельной модели.

Детали, которые добавляются в данном издании, обозначаются звездочкой „*” слева от ключевого номера.

Числовой индекс (Numerical Index) Это числовой индекс, который стоит в конце данного каталога; индексы перечислены в числовом порядке для каждого номера детали, содержащегося в списке деталей.

Числовые индексы содержат следующие колонки и информацию:

(1) Номер детали (Part Number) В первой колонке приведен номер детали.

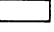

(2) Колонка номеров рисунка и ключевых номеров (Figure and Key Number column) Во второй колонке приведены номера рисунков и ключевые номера для каждой детали, приведенной на иллюстрациях.

Номера деталей, которые перечислены в списке стандартных крепежных деталей, сюда не включены.

零件目录的使用方法

1. 主要零件布置图

从主要零件布置图中，可以查找零件图编号及各个组件的位置。

图中  内标以零件图名称， 内标以零件图编号。

2. 零件编号的查找方法

各个组件使用的零件，可以主要零件布置图中查找，搬到零件图编号页。

从零件图中查找零件，只要先从零件编号表中找到基本编号后，则零件编号及零件名称即可得出。另外，在整个产品所共同使用的螺钉、螺母、衬垫、挡圈、销及调整垫等，在零件图上用 1 个拉丁字母及两位数字，计 3 位基本编号表示，故请在 C. 机械标准零件一览表中查找零件的编号。

注：电源电压、频率等规格不同时，则在同一基本编号处，记有多种零件编号，故请注意序列号及备注栏。

3. 零件编号表

零件编号表的内容项目如下：

(1) 零件图编号及基本编号

在各种零件编号表栏的左上方，标明零件图编号，与各个零件图相对应。

另外，基本编号与零件图中的各个零件是互相对应的。

(2) 零件编号

表中第 2 栏，为零件编号。

订购零件时，务请注明零件编号。

标有 N P N 的零件及组件，没有零件编号，

也没有库存，即不能供应的零件。

注：零件编号的 3 位尾号，称为订正号，

为了改进零件进行部分变更时，则变更此尾号。变更情况，于技术情报上随时报导，因此请随时留意阅读该情报。

(3) 类别

标有 N 的零件为修理用零件，没有库存，接受订货后，可进行定作。

(4) 使用个数

第 4 栏（即使用使用个数栏）中的数字，为各零件图中该零件的使用数量。组件的使用个数，为每部机械的使用数量。

使用个数栏，除数字外，还标以下列的有关字母。

R F ……为参考数量

A R ……表示不限定数量，安装时根据需要，确定使用数量；或者不易确定的个数。

(5) 零件名称

每种零件的名称均分别以英文与日文表示订购零件时，务请注明具体名称。电气零件等的主要规格、型号，均于英文的末尾标明。

(6) 机械整体的编号/备考

电源的电压与频率等，规格如果不同时，以文字加以说明，或以机械本身编号最前面的字母（1 个字母或 2 个字母）的略号表示。

略号的表示示例：

机械整体编号 **A**B000001
 ↑
 |
 └── 只以A表示

另外，由于产品变更，零件不能互换时，
则将表示该零件能够适用的机体编号。

如果没有任何表示时，则将适用于所有机
型。

4. 连接器一览表

产品使用的连接器上的零件之编号，按照连
接器编号顺序表示。

连接器罩与接头为一整体结构时，则接头栏
内不再注明零件编号。

另外，印刷电路板上的连接器，标以PCB
符号，请在印刷电路板的零件表上查找零件
编号。

5. 机械的标准零件一览表

整个复印机全部产品（包括选购件）所共同
使用的螺钉、螺母、衬垫、挡圈、销及调整
垫等，均汇总于标准零件一览表内。这类零
件与各零件图中一般的基本编号不同，编号
前面附3个字母。与零件图对应的零件编号
表中未列这类零件。

机械的标准零件一览表与各项产品的零件目
录不同，附有修正编号。较上一版追加的零
件：则在基本编号的左方附一“*”符号表
示。

6. 零件索引

卷末附有按零件的编号顺序的索引。

了解零件编号后，查找使用位置时，极为方
便。

索引表中的左档为零件编号，右档为零件图
编号与基本编号。

另外，本表中未列出机械标准零件一览表中
记载的零件编号。

كيف تستخدم قائمة قطع الغيار

الرسومات التوضيحية لاماكن المجموعات

توضح هذه الرسومات اماكن كافة مجموعات الآله وقد كتب اسم كل مجموعة داخل مستطيل وكتب اسفل كل مستطيل رقم الصفحة التي تحتوي على الرسم التفصيلي الذي يوضح جميع اجزاء المجموعة.

ايجاد رقم جزء ما

ارجع الى الرسومات التوضيحية لاماكن المجموعات وابحث عن رقم الصفحة الخاص بالمجموعة التي تحتوي على الجزء المطلوب . انتقل الى تلك الصفحة ، حدد الجزء على الرسم التفصيلي وتبين الرقم الذي يمثل هذا الجزء . وابحث في قائمة الاجزاء الواقعة في الصفحة المقابلة للرسم التفصيلي - عن الرقم الذي يمثل الجزء المطلوب وتبين رقم الجزء والكمية المستخدمة منه في طراز آلتك .

بالنسبة للمسامير الغلاووظ (البراغي) ، الصواميل ، الورد ، الحلقات الحاجزة ، البنوز والقطع الفاصلة وهي قطع مستخدمة في جميع الآلات فان الرقم الذي يمثل هذه الاجزاء والمكون من حرف ورقمين موضع فقط على الرسومات التفصيلية وللحصول على رقم الجزء ابحت في قوائم "القطع القياسية للاحكام والربط" عن الرقم الذي يمثل هذا الجزء .

لمحوظة : عند البحث عن رقم جزء ما ، انتبه الى الجهد الكهربى الذى يناسبه والموضع في عمود "الرقم المسلسل للآله/الملاحظات" للتأكد ان الرقم الذى حصلت عليه هو المناسب لطراز آلتك - لأن الرقم الصحيح للجزء يساعد على حصولك عليه بأقصى سرعة .

الصفحات الخاصة بقوائم الاجزاء

وهي تتكون من الاعمدة والمعلومات الآتية :

- (1) **عمود رقم الصفحة والرقم الذى يمثل الجزء**
يوضح العمود الاول رقم الصفحة الخاصة بالرسم التفصيلي المرفق بقائمة الاجزاء كما انه يوضح الرقم الذى يمثل الجزء على الرسم .
- (2) **عمود رقم الجزء**
يبين العمود الثاني رقم الجزء وهو الذى يستخدم عند طلب قطع الغيار . الرمز " NPN " يبين ان هذا الجزء (او المجموعة) بدون رقم وهو غير مخزون .
ملحوظة : الأرقام الثلاثة الاخيرة من رقم الجزء تسمى ارقام المراجعة وهي تتغير اذا حدث تعديل للجزء . وترد المعلومات والتفاصيل الخاصة بهذا التعديل في "نشرة تعليمات الصيانة" والتي يرجى ان تقرأ بعناية .
- (3) **عمود الرتبة " N "**
الاجزاء المشار اليها بحرف " N " هي اجزاء مستخدمة ولكنها ليست مخزونة وتنتج هذه الاجزاء بناء على طلب خاص .
- (4) **عمود الكمية**
يشير العدد المدون في هذا العمود الى الكمية من نفس الجزء المستخدمة في الرسم . بينما الكمية المدونة لمجموعة ما تبين عدد مرات استخدام المجموعة في الآله .
عند وجود احرف في هذا العمود فهذا يعنى ان عدد مرات استخدام هذا الجزء غير محدد وانه يسمح باستخدام العدد المطلوب للتمتع .
- (5) **عمود وصف الجزء**
يوضح هذا العمود الوصف الذى يجب استخدامه عند طلب الجزء .
- (6) **عمود الرقم المسلسل للآله/الملاحظات**
عند وجود اختلافات في مواصفات جزء معين نتيجة لاختلاف الجهد الكهربى المستخدم او التردد ... الخ ، فان هذه الاختلافات توصف اما بالكلمات واما بالحرف الاول او الحرفين الاولين من الرقم المسلسل للآله .
(مثال) :

الرقم المسلسل AB000001

لهذا حرف يشير الى اختلاف المواصفات

اذا حدث تعديل بالآله واصبح جزء ما غير مناسب للآلات المعدلة فانه يكتب في هذا العمود الرقم المسلسل للآلات حيث يمكن استخدام الجزء . واذ لم ترد تعليمات بذلك فانه يمكن استخدام هذا الجزء في جميع الآلات .

قائمة الوصلات

ارقام الوصلات المستخدمة في آلات النسخ والتي تعتبر قطع تبديل دوّت في هذه القائمة ترتب ترتيب رقمي . بالنسبة للوصلات التي تشمل نقط التوصيل فلم تعطى رقم قطعه .

اما بالنسبة للوصلات المركبة على اللوحات الكهربائية ، فقد كتب في عمود نوع الوصلة " PCB " ويمكن الحصول على رقم الوصلة بالرجوع الى قائمة اللوحات الكهربائية .

قائمة القطع القياسية للاحكام والربط

تشمل هذه القائمة المسامير الغلاووظ ، الصواميل ، الورد ، الحلقات الحاجزة ، البنوز والقطع الفاصلة التي تستخدم في كافة آلات النسخ (بما في ذلك الاجزاء الاختيارية) ، ولهذه القطع ارقام تمثلها على الرسومات التفصيلية تختلف عن ارقام التي تمثل الاجزاء الاخرى . وهذه الاجزاء غير مدونة في قائمة ارقام الاجزاء المناظرة للرسم التفصيلي . ولهذه القائمة ارقام مراجعة تختلف عن ارقام مراجعة الكatalog الصادر لكل طراز . الاجزاء التي اضيفت الى الطبعة الحالية للكatalog موضحة بالعلامة * على يسار الرقم الذى يمثل الجزء .

فهرس ارقام الاجزاء

هناك فهرس لأرقام الاجزاء في نهاية الكatalog مدون بالترتيب التصاعدي لكل جزء مذكور في قوائم الاجزاء ويتضمن الاعمدة والمعلومات الآتية :

(1) رقم الجزء

يوضح في العمود الاول .

(2) الصفحة والرقم الذى يمثل الجزء على الرسم

يشمل العمود الثانى رقم الصفحة والرقم الذى يمثل الجزء اينما ظهر في الرسومات التفصيلية . ارقام الاجزاء المدونة في قائمة القطع القياسية للاحكام والربط غير مذكورة في هذا الفهرس .

FIGURE PA ASSEMBLY LOCATION DIAGRAM

主要部品配置図

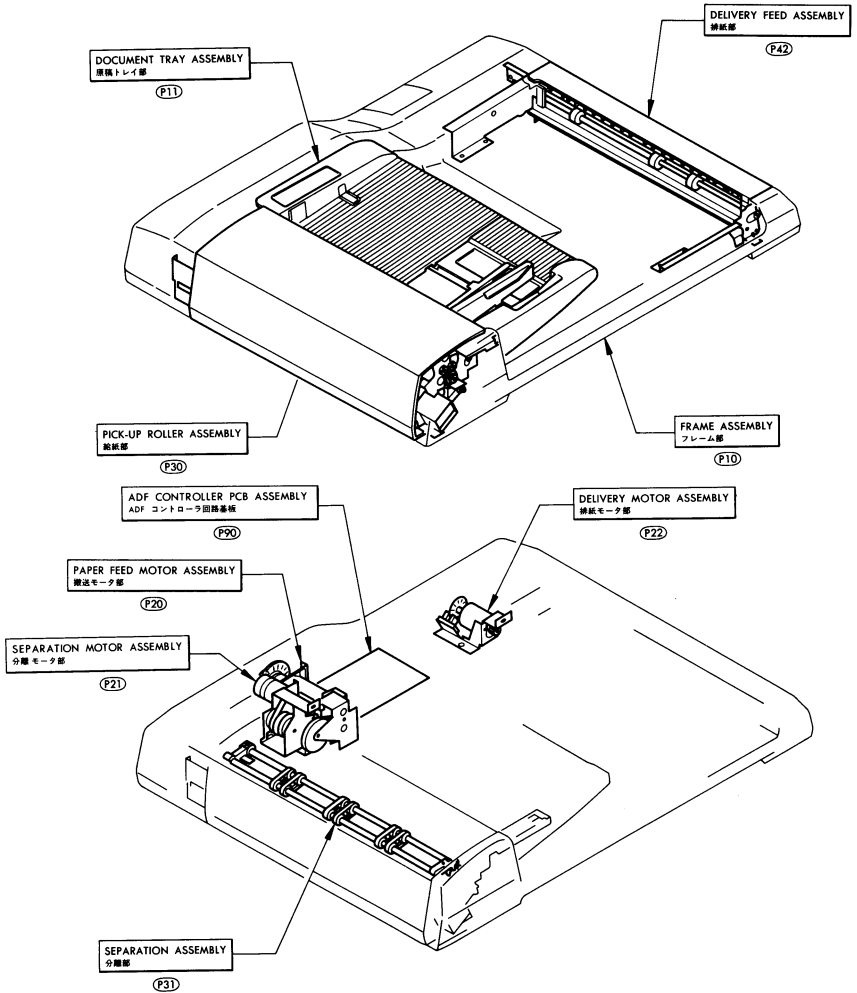


FIGURE P01 ADF-A1 MOUNTING HARDWARE

ADF-A1 取付キット

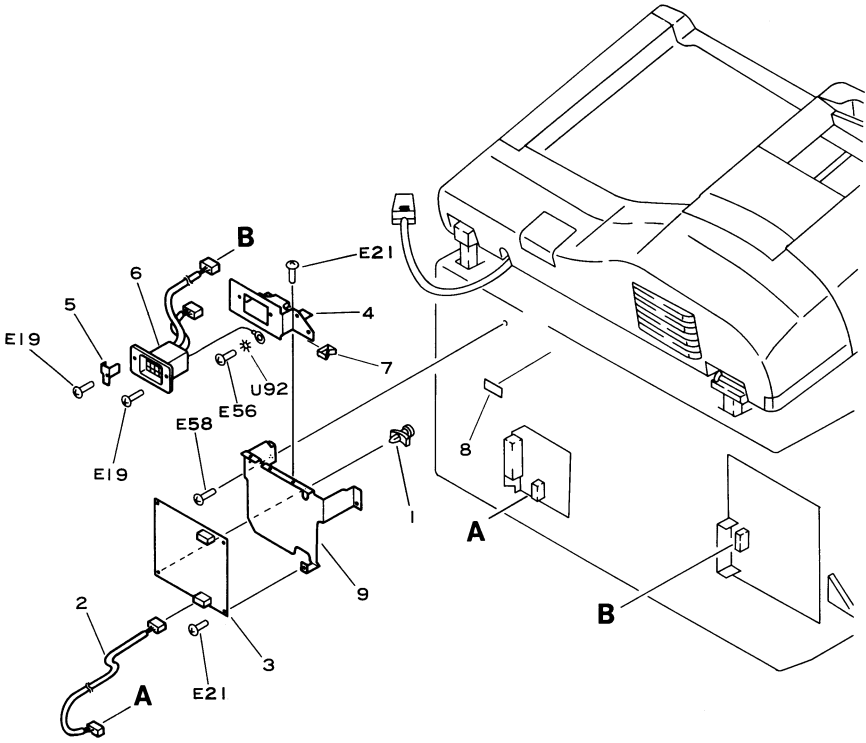


FIGURE & KEY NO.	PART NUMBER	R A N K	Q' T Y	DESCRIPTION	SERIAL NUMBER/REMARKS
P01 - 1	VT2-0001-004		1	SUPPORT, PCB ロッキング サポート	
	FG1-8397-000		1	AC POWER CABLE AC デンゲンソクセン	
	FH3-2086-000		1	DC POWER SUPPLY DC デンゲン	100/115V
	FH3-2235-000		1	DC POWER SUPPLY DC デンゲンユニット	220/240V
4	FA6-7670-000		1	MOUNT, DF CONNECTOR DF コネクタダイ	
5	FA7-0242-000		1	PLATE, GROUNDING アースパン	
6	FG2-1970-000		1	DF CONNECTOR UNIT コネクタユニット	
7	WT2-0296-000		1	CLIP, CABLE エンジ サドル	
8	FS2-8614-000		1	LABEL, COUSION, HV コウアツ チュウイ ラベル	200/240V ONLY
9	FA5-4614-000		1	MOUNT, DC POWER SUPPLY PCB DF デンゲンダイ	

FIGURE P10 FRAME ASSEMBLY (1/2)

フレーム部 (1/2)

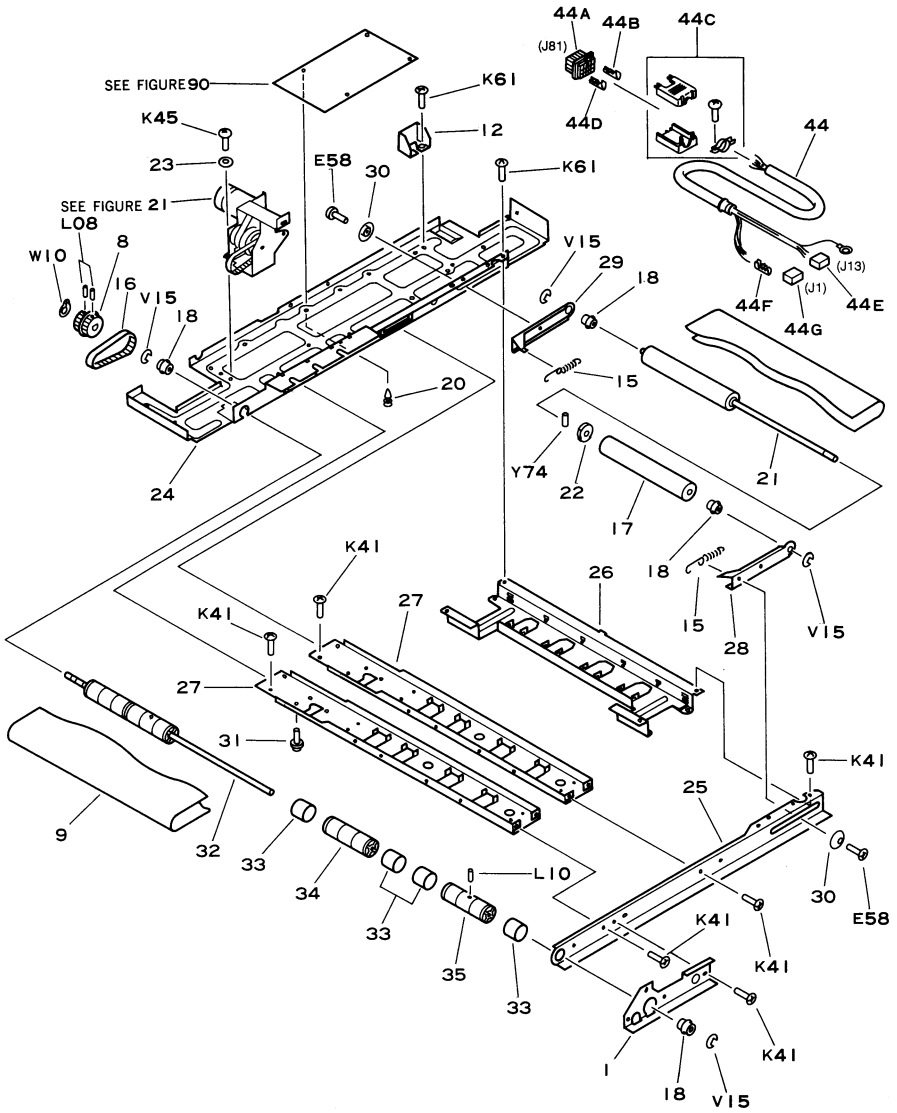


FIGURE P10 FRAME ASSEMBLY (2/2)

フレーム部 (2/2)

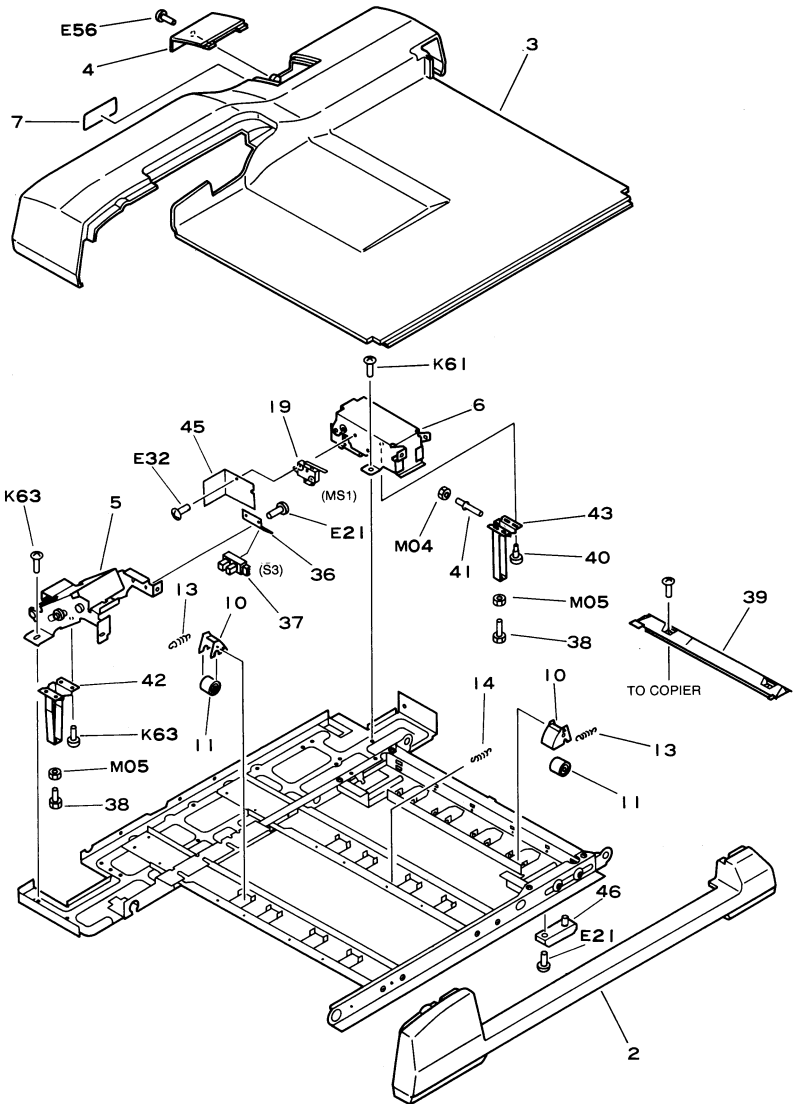


FIGURE & KEY NO.	PART NUMBER	R A N K	Q' T Y	DESCRIPTION	SERIAL NUMBER/REMARKS
P10 -	NPN		RF	FRAME ASSEMBLY フレーム ブ	
1	FA6-5828-000		1	CROSSMEMBER レンゲツ バン	
2	FA6-5829-000		1	COVER, FRONT マエ カバ-	
3	FA6-5830-000		1	COVER, MAIN ホンタイ カバ-	
4	FA6-5831-000		1	COVER, POCKET ポケット カバ-	
5	FA6-5832-020		1	HINGE, LEFT ヒンジ (ヒダリ)	
6	FA6-5833-000		1	HINGE, RIGHT ヒンジ (ミギ)	
7	FA6-5834-000		1	NAME LABEL メイショウ ラベル	
8	FS2-3434-000		1	PULLEY, 40T 40T プーリー	
9	FA3-4683-000		1	BELT, DOCUMENT FEED (WHITE) ハンノウ ベルト (シロ)	
10	FC1-0479-000		11	MOUNT, ROLLER オサエコロ アーム	
11	FA5-5367-000		11	ROLLER オサエコロ	
12	FA5-5509-000		1	BLACKET ブラケット	
13	FS3-2126-000		8	SPRING, TENSION ヒツバリ バネ	
14	FS3-2131-000		3	SPRING, TENSION ヒツバリ バネ	
15	FS3-2128-000		2	SPRING, TENSION ヒツバリ バネ	
16	XF9-0314-000		1	FLAT BELT, TIMING, 90T タイミング ベルト	
17	FA3-4508-000		2	ROLLER, FEED BELT IDLER ターン ローラ	
18	XG9-0094-000		4	BEARING, BALL ボール ベアリング	
19	WC4-0059-000		1	MICROSWITCH マイクロ スイッチ	MS1
20	VT2-0012-016		4	SUPPORT, PCB ロツキング サポート	
21	FA5-4712-000		1	SHAFT, FEED BELT IDLER ROLLER ターン ローラ ジク	
22	FA2-3597-000		2	BUSHING, IDLER ROLLER ターニング ローラ ブツシュ	
23	XH9-0014-000		1	BUSH, RUBBER ジククケ	
24	FA6-5881-000		1	PLATE, BASE ソコ イタ	
25	FA6-5882-000		1	CROSSMEMBER, FRONT マエ スタイ	
26	FA6-5884-020		1	CROSSMEMBER, 2 スタイ (2)	
27	FA5-4700-030		2	CROSSMEMBER, (1) スタイ 1	
28	FA5-4707-000		1	PLATE, SLIDE, FRONT スライド イタ マエ	
29	FA5-4708-000		1	PLATE, SLIDE, REAR スライド イタ ウシロ	
30	FA5-4709-000		4	CAM スライド カラー	
31	FA5-4732-000		4	FOOT, RUBER ゴム フット	
32	FA6-5885-000		1	SHAFT, DRIVE ベルト クドウ ジク	
33	FA3-4509-000		8	BAND, ROLLER ローラ バンド	
34	FA3-4705-000		2	PLATE, SOLENOID MOUNTING ソレノイド トリツケ バン	

FIGURE & KEY NO.	PART NUMBER	R A N K	Q T Y	DESCRIPTION	SERIAL NUMBER/REMARKS
P10 - 35	FA5-5376-000		2	ROLLER, FEED BELT DRIVE クドウ ローラ	S3
36	FA6-5869-000		1	MOUNT, SENSOR センサ ダイ	
37	WG8-0164-000		1	PHOTO INTERRUPTER フォトインタラプタ	
38	XA9-0519-000		2	BOLT, HEX HEAD, M5X20 ロツカク ボルト	
39	FA6-5823-000		1	RETAINER, GLASS, RIGHT ガラス オサエ (ミギ)	
40	FA3-4552-000		4	STEPPED SCREW, M3 ダンピス M3	J1, J13, J81
41	FA5-5499-000		1	SCREW ADJUSTING チヨウセイ ネジ	
42	FA6-5826-000		1	HINGE, LEFT ヒンジ (ヒダリ)	
43	FA6-5827-000		1	HINGE, RIGHT ヒンジ (ミギ)	
44	FG2-1716-000		1	CABLE ボンダイ センノ ク ソクセン	
44A	FH2-5821-000		1	CONNECTOR, 12P, FEMALE コネクタ (メス)	
44B	FH2-5822-000		9	SOCKET CONTACT, 22-26AWG ソケット コンタクト	
44C	FH2-5823-000		1	CLAMP KIT クランプ キット	
44D	FH2-5826-000		3	SOCKET CONTACT, 16-20AWG ソケット コンタクト	
44E	VS1-0440-008		1	CONNECTOR, 8P コネクタ	
44F	WS4-0181-000		8	SOCKET, CONTACT ソケット コンタクト	
44G	VS1-0279-008		1	CONNECTOR, 8P, FEMALE コネクタ (メス)	
45	FA6-5880-000		1	PLATE モータ ガイド	
46	FC1-0313-000		6	BLOCK, BELT RETAINING ベルト オサエ コマ	

FIGURE P11 DOCUMENT TRAY ASSEMBLY

原稿トレイ部

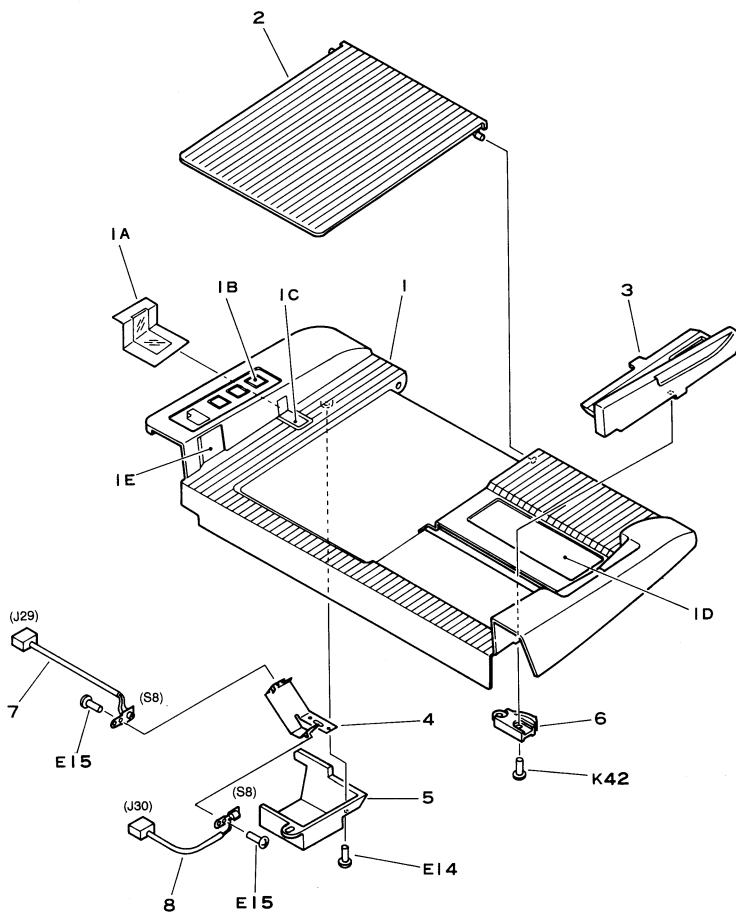


FIGURE & KEY NO.	PART NUMBER	R A N K	Q' T Y	DESCRIPTION	SERIAL NUMBER/REMARKS	
P11 -	FG2-1437-000		1	DOCUMENT TRAY ASSEMBLY ゲンコウトレイフ	JPN (A.B)	
	FG2-1438-000		1	DOCUMENT TRAY ASSEMBLY ゲンコウトレイフ	ENG (INCH.A)	
	FG2-1439-000		1	DOCUMENT TRAY ASSEMBLY ゲンコウトレイフ	EUR (A)	
	FG2-1440-000		1	DOCUMENT TRAY ASSEMBLY ゲンコウトレイフ	OTH (INCH.AB)	
	1	FF2-4086-000		1	TRAY, DOCUMENT ゲンコウトレイ	JPN (A.B)
1A	FF2-4087-000		1	TRAY, DOCUMENT ゲンコウトレイ	ENG (INCH.A)	
	FF2-4088-000		1	TRAY, DOCUMENT ゲンコウトレイ	EUR (A)	
	FF2-4089-000		1	TRAY, DOCUMENT ゲンコウトレイ	OTH (INCH.AB)	
	1A	FA6-5835-000		1	SHEET, MYLAR マイラシート	
	1B	FA6-5850-000		1	LABEL, WARNING チヨウイラベル	
1C	FA6-5842-000		1	PLATE, SENSOR センサマド		
1D	FA6-5844-000		1	LABEL, SIZE サイズラベル	JPN (A.B)	
	FA6-5845-000		1	LABEL, SIZE サイズラベル	ENG (INCH.A)	
	FA6-5846-000		1	LABEL, SIZE サイズラベル	EUR (A)	
	FA6-5847-000		1	LABEL, SIZE サイズラベル	OTH (INCH.AB)	
	1E	FA6-5848-000		1	PLATE, INDICATOR ヒヨウジバン	JPN
FA6-5849-000			1	PLATE, INDICATOR ヒヨウジバン	ENG/EUR/OTH	
2		FA6-5839-000		1	TRAY, SUB サブトレイ	
3		FA6-5840-000		1	GUIDE, SLIDE スライドガイド	
4		FA6-5841-000		1	HOLDER, SENSOR センサホルダ	
5	FA6-5843-020		1	COVER, SENSOR センサカバー		
6	FA5-4741-000		1	GUIDE, SPRING ガイドバネ		
7	FG2-1721-000		1	LED UNIT センサハツコウユニット	S8, J29	
8	FG2-1722-000		1	PHOTOTRANSISTOR UNIT センサジコウユニット	S8, J30	

FIGURE P20 PAPER FEED MOTOR ASSEMBLY

搬送モータ部

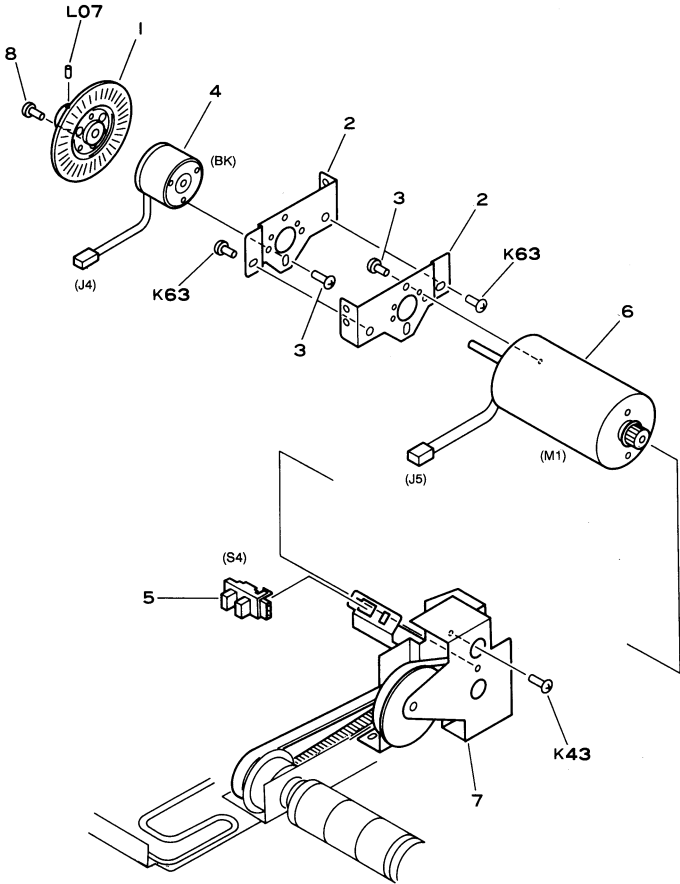


FIGURE & KEY NO.	PART NUMBER	R A N K	Q' T Y	DESCRIPTION	SERIAL NUMBER/REMARKS
P20 -	NPN		RF	PAPER FEED MOTOR ASSEMBLY ハンノウ モータブ	
1	FA6-5887-000		1	DISK, CLOCK クロック エンバン	
2	FA6-5888-000		2	MOUNT, BRAKE ブレーキ トリツケ ダイ	
3	FA2-9388-000		5	SCREW, MACH., TRUSS HEAD, M3X5 バインド ネジ	
4	FH7-5159-000		1	BRAKE ブレーキ	BK, J4
5	FH7-7087-000		1	PHOTO INTERRUPTER フォト インタラプ タ	S4
6	FF2-4081-000		1	MOTOR, PAPER FEED ハンノウ モータ	M1, J5
7	FF2-4082-030		1	MOUNT, MOTOR, PAPER FEED ハンノウ モータ ダイ	
8	XB4-7200-509		3	SCREW, SELF-TAPPING, M2X5 セルフ タップ ネジ	

FIGURE P21 SEPARATION MOTOR ASSEMBLY

分離モータ部

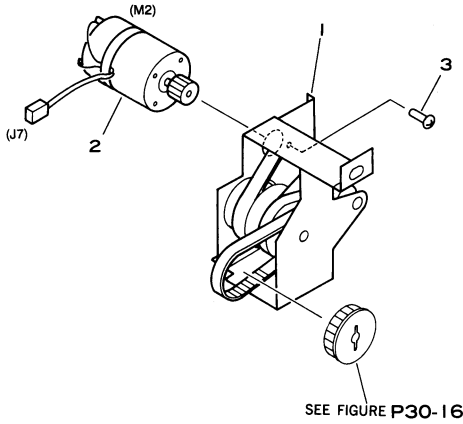


FIGURE & KEY NO.	PART NUMBER	RANK	QTY	DESCRIPTION	SERIAL NUMBER/REMARKS
P21 -	NPN		RF	SEPARATION MOTOR ASSEMBLY 분리 모타부	
1	FF2-4083-000		1	GEAR UNIT 기어 유닛	M2, J7
2	FF2-4084-000		1	MOTOR 분리 모타	
3	XA1-1260-309		2	SCREW, M2.6X3 비스	

FIGURE P22 DELIVERY MOTOR ASSEMBLY

排紙モータ部

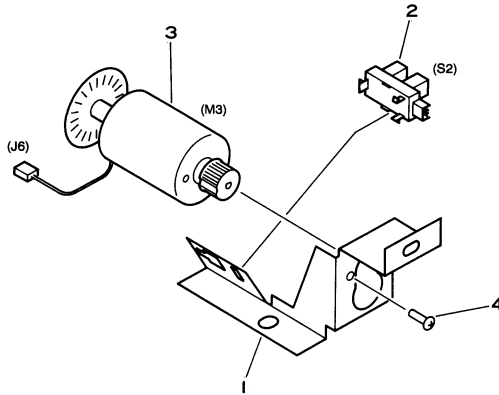


FIGURE & KEY NO.	PART NUMBER	R A N K	Q' T Y	DESCRIPTION	SERIAL NUMBER/REMARKS
P22 -	NPN		RF	DELIVERY MOTOR ASSEMBLY ハイシモータブ	
1	FA6-5890-000		1	MOUNT, MOTOR モータトリックタイ	
2	WG8-0164-000		1	PHOTO INTERRUPTER フォトインタラプタ	S2
3	FF2-4085-000		1	MOTOR ハイシモータ	M3, J6
4	XA1-1260-309		2	SCREW, M2.6X3 ビス	

FIGURE P30 PICK-UP ROLLER ASSEMBLY (1/3)
給紙部 (1/3)

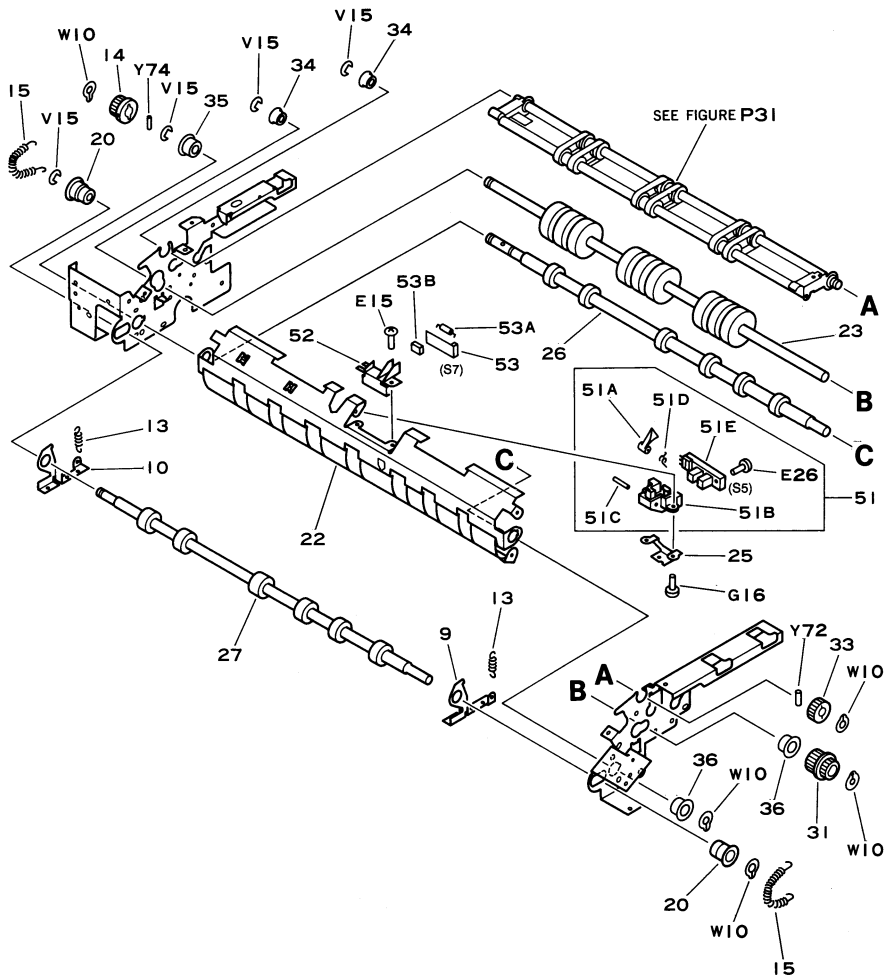


FIGURE P30 PICK-UP ROLLER ASSEMBLY (2/3)

給紙部 (2/3)

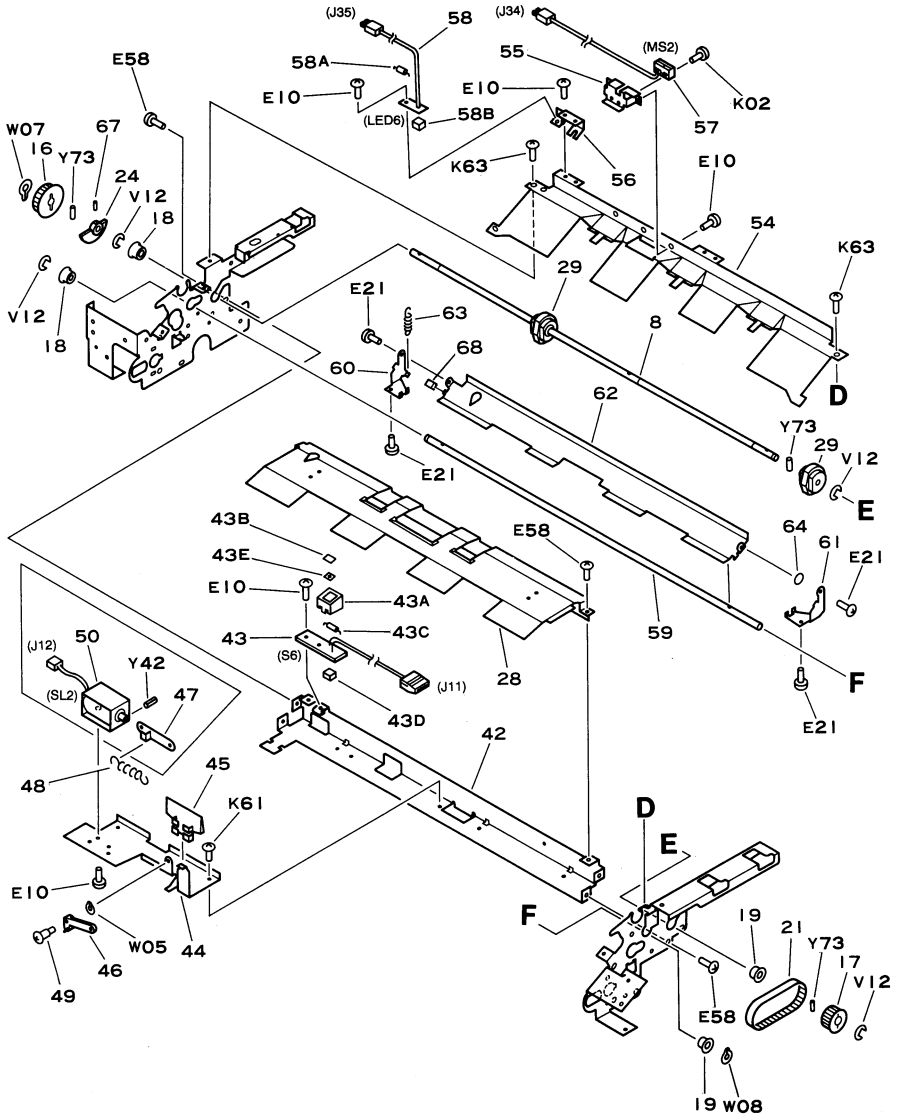


FIGURE P30 PICK-UP ROLLER ASSEMBLY (3/3)

給紙部 (3/3)

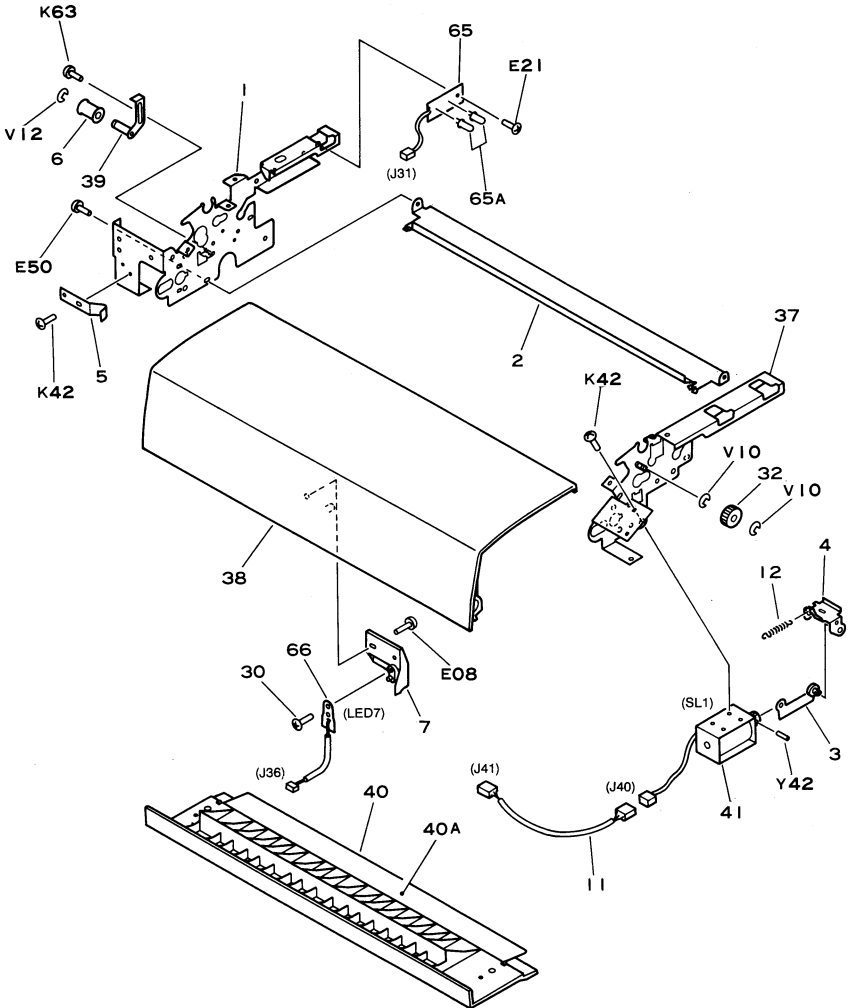


FIGURE & KEY NO.	PART NUMBER	RANK	QTY	DESCRIPTION	SERIAL NUMBER/REMARKS
P30 -	NPN		RF	PICK-UP ROLLER ASSEMBLY キョウシ ヲ 1 FA6-5852-000 1 PLATE, REAR キョウシ ソクパン (ウシロ) 2 FA6-5853-020 1 GUIDE エンチヨウ ガイド 3 FA6-5857-000 1 LINK, WEIGHT, 1 ウエイ ト リンク (1) 4 FA6-5858-000 1 LINK, WEIGHT, 2 ウエイ ト リンク (2)	
5	FA6-5861-000		1	SPRING, LEAF アース イ タ バネ	
6	FA6-5862-000		1	ROLLER, TENSION テンシヨナ ローラ	
7	FA6-5864-020		1	HOLDER, SENSOR センサ ホルダ	
8	FA6-5865-000		1	SHAFT, ROLLER ハンノウ ローラ ジク	
9	FA6-5867-000		1	GUIDE PLATE, FRONT ガイド シヤン (マエ)	
10	FA6-5868-000		1	GUIDE PLATE, REAR ガイド シヤン (ウシロ)	
11	FG2-1725-000		1	SOLENOID CONNECTOR CABLE ソレノイ ド チョウウイ ソクセン	J40, J41
12	FS3-2817-000		1	SPRING, TENSION ヒツバリ バネ	
13	FS3-2818-000		2	SPRING, TENSION ヒツバリ バネ	
14	FS2-3435-000		1	PULLEY, 24T 24T プ ー リ	
15	FS3-2125-000		2	SPRING, TENTION ヒツバリ バネ	
16	FS2-3013-000		1	PULLEY, (REAR) プ ー リ ウシロ	
17	FS2-3014-000		1	PULLEY, (FRONT) プ ー リ マエ	
18	FS1-1187-000		2	BUSHING ジク ウケ	
19	FS1-1213-000		2	BUSHING プ ツシンク	
20	FS1-1235-000		2	BUSHING プ ツシンク	
21	XF9-0218-000		1	BELT, TIMING, 71T タイミンク ベルト 71T	
22	FA5-4622-000		1	GUIDE, PICK-UP, INNER キョウシ ウチ ガイド	
23	FA5-4654-000		1	SHAFT, FEED ROLLER ハンノウ ローラ ジク	
24	FA5-4667-000		1	PLATE, INTERRUPT ハンゲツ フラク	
25	FA5-4671-000		1	CLAMP, CABLE コード クランプ	
26	FA5-4655-020		1	ROLLER, REGISTRATION レジスト ローラ	
27	FA5-4656-030		1	ROLLER, PRESSURE, REGISTRATION レジスト オサエ ローラ	
28	FA5-4620-020		1	GUIDE, PICK-UP キョウシ ガイド	
29	FA3-4686-020		2	ROLLER, FEED OUT キョウシ ローラ	
30	FA2-9388-000		1	SCREW, MACH., TRUSS HEAD, M3X5 バ イ ト ネジ	
31	FS3-0135-000		1	GEAR, 22T 22T ギ ア	
32	FS3-0136-000		1	GEAR, 18T 18T ギ ア	
33	FS3-0137-000		1	GEAR, 20T 20T ギ ア	
34	FS1-1186-000		2	BUSHING ジク ウケ	

FIGURE & KEY NO.	PART NUMBER	R A N K	Q T Y	DESCRIPTION	SERIAL NUMBER/REMARKS
P30 - 35	FS1-1189-000		1	BUSHING ブツシヨウ	
36	FS1-1202-000		2	BUSHING ブツシヨウ	
37	FF2-4074-000		1	PLATE, FRONT キョウシツクパン (マ)	
38	FF2-4075-000		1	COVER, TOP トップ カバ-	
39	FF2-4076-000		1	PLATE, TENSION テンシヨウ	
40	FF2-4077-000		1	GUIDE, LOWER シタ ガイド	
40A	FA6-5855-000		1	SHEET マイラ シート	
41	FH7-5286-000		1	SOLENOID, WEIGHT ウエイト ソレノイド	SL1, J40
42	FA6-5870-000		1	CROSSMEMBER キョウシツ ステイ	
43	FG2-1723-000		1	PHOTODIODE ASSEMBLY Eセンサ シ ヨウ	S6, J11
43A	FA5-5430-000		1	COVER, SENSOR Eセンサ カバ-	
43B	FA5-5431-000		1	FILTER, SENSOR Eセンサ フィルタ	
43C	WA1-0178-000		1	DIODE, 1SS81 ダイオード	
43D	WG3-0089-000		1	PHOTOTRANSISTOR フォト トランジスタ	
43E	FA5-5538-000		1	SHEET マイラ シート	
44	FA5-4643-000		1	PLATE, SHUTTER シャツタ シパン	
45	FA5-4644-000		1	SHUTTER シャツタ	
46	FA5-4645-000		1	ARM, SHUTTER シャツタ アーム	
47	FA5-4646-000		1	LINK, SHUTTER シャツタ リンク	
48	FS3-2124-000		1	SPRING, TENSION ヒツパ リバネ	
49	FS1-9121-000		1	SCREW, STEPPED, M3 ダンヒ ス	
50	FH7-5158-000		1	SOLENOID, 24VDC ソレノイド	SL2, J12
51	RG1-0699-000		1	PHOTO-INTERRUPTER UNIT フォト インタラプ タ ユニツト	
51A	RA1-1412-000		1	PLATE, SIGNAL GENERATING センサ フラツグ	
51B	FA3-3411-000		1	CASE, SENSOR センサ ケース	
51C	FA3-3413-000		1	SHAFT ジク	
51D	FS2-2051-000		1	SPRING, TORSION ネジ リバネ	
51E	FH7-7023-000		1	PHOTO-INTERRUPTER UNIT フォトセンサ ユニツト	S5
52	FA5-4664-000		1	MOUNT, SENSOR レジ ス ト センサ ダイ	
53	FG1-8414-000		1	PHOTODIODE ASSEMBLY (REGIST) レジ ス ト センサ シ ヨウ ユニツト	S7
53A	WA1-0178-000		1	DIODE, 1SS81 ダイオード	
53B	WG3-0089-000		1	PHOTOTRANSISTOR フォト トランジスタ	
54	FA5-4621-040		1	GUIDE, PAPER イリク チ ガイド	
55	FA5-4660-000		1	MOUNT, MICROSWITCH マイクロ スイツ チ ダイ	
56	FA5-4661-000		1	MOUNT, SENSOR Eセンサ ダイ	

FIGURE P31 SEPARATION ASSEMBLY 分離部

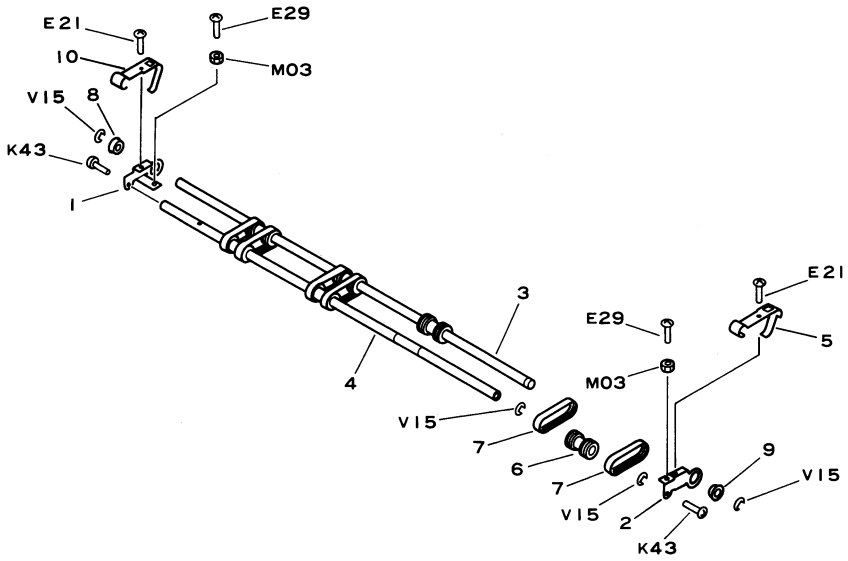


FIGURE & KEY NO.	PART NUMBER	RANK	QTY	DESCRIPTION	SERIAL NUMBER/REMARKS
P31 -	FG2-1451-000		1	SEPARATION ASSEMBLY 분리부	
1	FA5-4647-000		1	PLATE 1, SEPARATION 분리 스텝판 1	
2	FA5-4648-000		1	PLATE 2, SEPARATION 분리 스텝판 2	
3	FA5-4649-000		1	SHAFT, DRIVE 분리 구동축	
4	FA5-4650-000		1	SHAFT, DRIVEN 분리 시유동축	
5	FA6-5871-000		1	SPRING, LEAF 분리 바네 (메)	
6	FA5-5419-000		3	PULLEY, SEPARATION BELT 분리 브리	
7	FA5-5427-000		6	BELT, SEPARATION 분리 벨트	
8	FS1-1189-000		1	BUSHING 브ushing	
9	FS1-1202-000		1	BUSHING 브ushing	
10	FA6-5872-000		1	SPRING, LEAF 분리 바네 (쿠노)	



FIGURE P42 DELIVERY FEED ASSEMBLY

排紙部

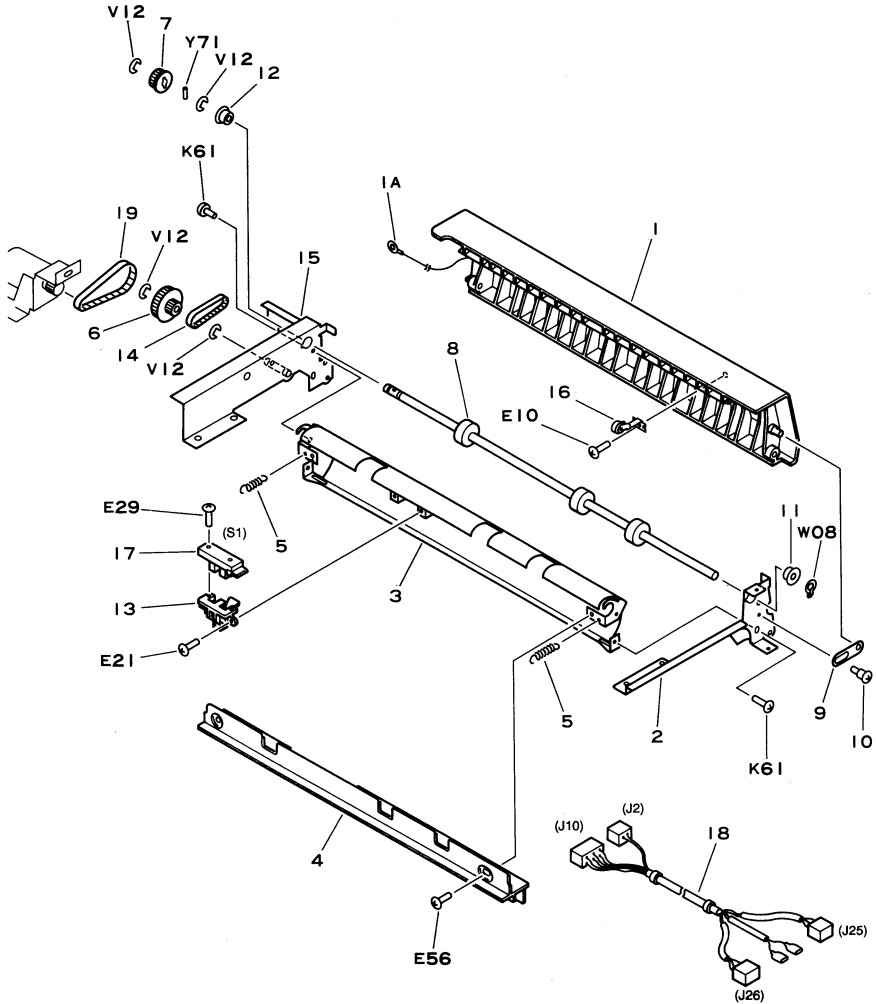


FIGURE & KEY NO.	PART NUMBER	R A N K	Q' T Y	DESCRIPTION	SERIAL NUMBER/REMARKS
P42 -	FG2-1443-000		1	DELIVERY FEED ASSEMBLY ハイシ フ	
1	FF2-4079-000		1	COVER, DELIVERY ハイシ カバー	
1A	FA5-4687-000		1	BRUSH, STATIC CHARGE ELIM R ジヨデン ブラシ	
2	FA6-5873-000		1	PLATE, FRONT ハイシ ソクパン (マエ)	
3	FA6-5875-000		1	GUIDE ハイシ ガイド	
4	FA6-5877-000		1	COVER, SIDE サイド カバー	
5	FS3-2819-000		2	SPRING, TENSION ヒツバリ バネ	
6	FS2-3436-000		1	PULLEY, 42T/16T 42T/16T プーリ	
7	FS2-3437-000		1	PULLEY, 24T 24T プーリ	
8	FA5-4684-000		1	ROLLER, DELIVERY ハイシ ローラ	
9	FA5-4633-000		1	STOP, LOWER GUIDE シタ ガイド ストップ	
10	FS1-9120-000		1	SCREW, STEPPED, M3 ダンピス	
11	FS1-1187-000		1	BUSHING ジクウケ	
12	FS1-1213-000		1	BUSHING ブツシツ	
13	FF2-0793-020		1	SENSOR LEVER UNIT センサ レバー ユニット	
14	XF9-0316-000		1	FLAT BELT, TIMING, 48T タイミング ベルト 48T	
15	FF2-4078-000		1	PLATE, REAR ハイシ ソクパン (ウシロ)	
16	FF2-4080-000		3	COLLAR, DELIVERY ハイシ コロ	
17	FH7-7023-000		1	PHOTO-INTERRUPTER UNIT フォトセンサ ユニット	S1
18	FG2-1724-000		1	DELIVERY CABLE ハイシ ソクセン	J2, J10, J25, J26
19	XF9-0332-000		1	FLAT BELT, TIMING, 76T タイミング ベルト	

FIGURE & KEY NO.	PART NUMBER	R A N K	Q' T Y	DESCRIPTION	SERIAL NUMBER/REMARKS
P90 -	FG2-1715-070		1	ADF CONTROLLER PCB ASSEMBLY ADF コントローラ カイロ ケパン	
C 1	VC5-9610-105		1	CAPACITOR, 0.1UF, 50V コンデンサ	
C 2	W4-2835-102		1	CAPACITOR, 1000PF, 50V コンデンサ	
C 3	W4-2234-220		1	CAPACITOR, 22PF, 50V コンデンサ	
C 4	W4-2234-330		1	CAPACITOR, 33PF 50V コンデンサ	
C 5	VC5-9610-105		1	CAPACITOR, 0.1UF, 50V コンデンサ	
C 6	W4-2234-330		1	CAPACITOR, 33PF 50V コンデンサ	
C 7	W4-2234-330		1	CAPACITOR, 33PF 50V コンデンサ	
C 8	W4-2027-104		1	CAPACITOR, 0.1UF 25V コンデンサ	
C 9	W4-2027-104		1	CAPACITOR, 0.1UF 25V コンデンサ	
C 10	W4-2835-103		1	CAPACITOR, 0.01UF, 50V コンデンサ	
C 11	W4-2835-472		1	CAPACITOR, 4700PF, 50V コンデンサ	
C 12	W4-2835-102		1	CAPACITOR, 1000PF, 50V コンデンサ	
C 13	W4-2835-102		1	CAPACITOR, 1000PF, 50V コンデンサ	
C 14	W4-2234-101		1	CAPACITOR, 100PF 25V コンデンサ	
C 15	W4-2234-101		1	CAPACITOR, 100PF 25V コンデンサ	
C 16	VC1-2351-477		1	CAPACITOR, 470UF, 35V コンデンサ	
C 17	W4-2027-104		1	CAPACITOR, 0.1UF 25V コンデンサ	
C 18	VC1-2351-477		1	CAPACITOR, 470UF, 35V コンデンサ	
C 19	W4-2027-104		1	CAPACITOR, 0.1UF 25V コンデンサ	
C 20	VC1-2351-107		1	ELECT. CAPACITOR, 100UF, 35V コンデンサ	
C 21	W4-2835-103		1	CAPACITOR, 0.01UF, 50V コンデンサ	
C 22	VC1-2351-477		1	CAPACITOR, 470UF, 35V コンデンサ	
C 23	W4-2835-102		1	CAPACITOR, 1000PF, 50V コンデンサ	
C 24	W4-2835-102		1	CAPACITOR, 1000PF, 50V コンデンサ	
C 25	W4-2835-102		1	CAPACITOR, 1000PF, 50V コンデンサ	
C 26	W4-2835-102		1	CAPACITOR, 1000PF, 50V コンデンサ	
C 27	W4-2835-102		1	CAPACITOR, 1000PF, 50V コンデンサ	
C 28	W4-2835-102		1	CAPACITOR, 1000PF, 50V コンデンサ	
C 29	W4-2835-102		1	CAPACITOR, 1000PF, 50V コンデンサ	
C 30	W4-2835-103		1	CAPACITOR, 0.01UF, 50V コンデンサ	
C 31	W4-2835-103		1	CAPACITOR, 0.01UF, 50V コンデンサ	
C 32	W4-2835-103		1	CAPACITOR, 0.01UF, 50V コンデンサ	
C 33	W4-2027-104		1	CAPACITOR, 0.1UF 25V コンデンサ	
C 34	W4-2835-103		1	CAPACITOR, 0.01UF, 50V コンデンサ	

FIGURE & KEY NO.	PART NUMBER	R A N K	Q' T Y	DESCRIPTION	SERIAL NUMBER/REMARKS
P90 -C 35	WV4-2835-103		1	CAPACITOR, 0.01UF, 50V コンデンサ	
C 36	WV4-2027-104		1	CAPACITOR, 0.1UF 25V コンデンサ	
C 37	VC1-2351-473		1	CAPACITOR, 47UF, 35V コンデンサ	
CB 1	WD3-0045-000		1	BREAKER, CIRCUIT, 125VAC 2.5A サーキットブレーカ	
CP 1	WT1-0122-000		1	PIN ピン	
D 1	WA1-0972-000		1	DIODE, S5688B ダイオード	
D 2	WA1-0830-000		1	DIODE, 1SS193 ダイオード	
D 3	WA1-0777-000		1	DIODE, AK04 ダイオード	
D 4	WA1-0972-000		1	DIODE, S5688B ダイオード	
D 5	WA1-0972-000		1	DIODE, S5688B ダイオード	
D 6	WA1-0777-000		1	DIODE, AK04 ダイオード	
D 7	WA1-0972-000		1	DIODE, S5688B ダイオード	
D 8	WA1-0972-000		1	DIODE, S5688B ダイオード	
D 9	WA1-0830-000		1	DIODE, 1SS193 ダイオード	
J 1	WS3-0425-000		1	PIN ASSEMBLY, 8P, W ピンアセンブリ	
J 2	WS3-0420-000		1	PIN ASSEMBLY, 3P (W) ピンアセンブリ	
J 3	WS3-0580-000		1	PIN ASSEMBLY, 2P ピンアセンブリ	
J 4	VS1-0437-002		1	CONNECTOR, 2P コネクタ	
J 5	WS3-0580-000		1	PIN ASSEMBLY, 2P ピンアセンブリ	
J 6	WS3-0580-000		1	PIN ASSEMBLY, 2P ピンアセンブリ	
J 7	WS3-0420-000		1	PIN ASSEMBLY, 3P (W) ピンアセンブリ	
J 8	VS1-0439-018		1	CONNECTOR, PCB, 18P コネクタ	
J 9	VS1-0437-007		1	CONNECTOR, 7P コネクタ	
J 10	VS1-0437-006		1	CONNECTOR, 6P コネクタ	
J 11	WS3-0584-000		1	PIN ASSEMBLY, 3P ピンアセンブリ	
J 12	WS3-0582-000		1	PIN ASSEMBLY, 2P ピンアセンブリ	
J 13	VS1-0437-008		1	CONNECTOR, 8P コネクタ	
LED 1	WG1-0157-000		1	LED, SEL2110RTGN LED	
LED 2	WG1-0157-000		1	LED, SEL2110RTGN LED	
LED 3	WG1-0157-000		1	LED, SEL2110RTGN LED	
Q 1	FH4-1171-020		1	CPU, UPD78C14GF-E91-3BE CPU	
Q 3	VA3-4330-000		1	LSI, M37409M2-051FP LSI	
Q 4	VA3-4464-000		1	IC, TC74HC573AF IC	
Q 5	VA4-0951-000		1	IC, M51953BFP IC	
Q 6	VA4-0583-000		1	IC, S1-8301L IC	

FIGURE & KEY NO.	PART NUMBER	RANK	QTY	DESCRIPTION	SERIAL NUMBER/REMARKS
P90-Q 7	WA3-4465-000		1	HC-CMOS, TC74HC14AF HC-CMOS	
Q 9	WA3-4520-000		1	C-MOS, TC74HCU04AF C-MOS	
Q 10	WA2-1292-000		1	TRANSISTOR, 2SC3735 トランジスタ	
Q 11	WA2-1292-000		1	TRANSISTOR, 2SC3735 トランジスタ	
Q 12	WA2-0505-000		1	TRANSISTOR, UN2211 トランジスタ	
Q 13	WA2-0505-000		1	TRANSISTOR, UN2211 トランジスタ	
Q 14	WA2-0505-000		1	TRANSISTOR, UN2211 トランジスタ	
Q 15	WA2-0502-000		1	TRANSISTOR, UN2111 トランジスタ	
Q 16	WA2-0317-000		1	TRANSISTOR, 2SA950-Y トランジスタ	
Q 17	WA2-0505-000		1	TRANSISTOR, UN2211 トランジスタ	
Q 18	WA2-1393-000		1	TRANSISTOR, 2SA1444KL トランジスタ	
Q 19	WA2-0559-000		1	TRANSISTOR, 2SD1589 トランジスタ	
Q 20	WA2-0505-000		1	TRANSISTOR, UN2211 トランジスタ	
Q 21	WA2-0836-000		1	TRANSISTOR, 2SB1067 トランジスタ	
Q 22	WA2-0836-000		1	TRANSISTOR, 2SB1067 トランジスタ	
Q 23	WA2-0505-000		1	TRANSISTOR, UN2211 トランジスタ	
Q 24	WA2-0836-000		1	TRANSISTOR, 2SB1067 トランジスタ	
Q 25	WA2-0836-000		1	TRANSISTOR, 2SB1067 トランジスタ	
Q 26	WA2-0505-000		1	TRANSISTOR, UN2211 トランジスタ	
Q 27	WA2-0505-000		1	TRANSISTOR, UN2211 トランジスタ	
Q 28	WA2-1359-000		1	TRANSISTOR, 2SB1116KU トランジスタ	
Q 29	WA2-0808-000		1	TRANSISTOR, 2SD1658 トランジスタ	
Q 30	WA2-0505-000		1	TRANSISTOR, UN2211 トランジスタ	
Q 31	WA2-1359-000		1	TRANSISTOR, 2SB1116KU トランジスタ	
Q 32	WA2-0808-000		1	TRANSISTOR, 2SD1658 トランジスタ	
Q 33	WA3-5380-000		1	C-MOS, TC74HC161AF C-MOS	
Q 34	WA2-0505-000		1	TRANSISTOR, UN2211 トランジスタ	
Q 35	WA2-0505-000		1	TRANSISTOR, UN2211 トランジスタ	
R 1	VV1-7118-103		1	RESISTOR, 10KOHM, 1/10W テイク	
R 2	VV1-7118-103		1	RESISTOR, 10KOHM, 1/10W テイク	
R 3	VV1-7118-105		1	RESISTOR, 1MOHM, 1/10W テイク	
R 4	VV1-7118-103		1	RESISTOR, 10KOHM, 1/10W テイク	
R 5	VV1-7118-103		1	RESISTOR, 10KOHM, 1/10W テイク	
R 6	VV1-7118-103		1	RESISTOR, 10KOHM, 1/10W テイク	
R 7	VV1-7118-152		1	RESISTOR, 1.5KOHM, 1/10W テイク	

FIGURE & KEY NO.	PART NUMBER	RANK	QTY	DESCRIPTION	SERIAL NUMBER/REMARKS
P90 -R 8	VV1-7118-103		1	RESISTOR, 10KOHM, 1/10W テイコウ	
R 9	VV1-7118-103		1	RESISTOR, 10KOHM, 1/10W テイコウ	
R 10	VV1-7118-103		1	RESISTOR, 10KOHM, 1/10W テイコウ	
R 11	VV1-7118-103		1	RESISTOR, 10KOHM, 1/10W テイコウ	
R 12	VV1-7118-103		1	RESISTOR, 10KOHM, 1/10W テイコウ	
R 13	VV1-7118-103		1	RESISTOR, 10KOHM, 1/10W テイコウ	
R 15	VV1-7118-103		1	RESISTOR, 10KOHM, 1/10W テイコウ	
R 16	VV1-7118-103		1	RESISTOR, 10KOHM, 1/10W テイコウ	
R 17	VV1-7118-103		1	RESISTOR, 10KOHM, 1/10W テイコウ	
R 18	VV1-7118-105		1	RESISTOR, 1MOHM, 1/10W テイコウ	
R 19	VV1-7118-472		1	RESISTOR, 4.7KOHM, 1/10W テイコウ	
R 20	VV1-7118-103		1	RESISTOR, 10KOHM, 1/10W テイコウ	
	VV1-7118-472		1	RESISTOR, 4.7KOHM, 1/10W テイコウ	
R 21	VV1-7118-472		1	RESISTOR, 4.7KOHM, 1/10W テイコウ	
R 23	VV1-7118-103		1	RESISTOR, 10KOHM, 1/10W テイコウ	
R 24	VV1-7118-472		1	RESISTOR, 4.7KOHM, 1/10W テイコウ	
R 25	VV1-7118-332		1	RESISTOR, 3.3KOHM, 1/10W テイコウ	
R 26	VV1-7118-332		1	RESISTOR, 3.3KOHM, 1/10W テイコウ	
R 27	VV1-7118-332		1	RESISTOR, 3.3KOHM, 1/10W テイコウ	
R 28	VV1-7118-472		1	RESISTOR, 4.7KOHM, 1/10W テイコウ	
R 29	VV1-7118-332		1	RESISTOR, 3.3KOHM, 1/10W テイコウ	
R 30	VV1-7118-563		1	RESISTOR, 56KOHM, 1/10W テイコウ	
R 31	VV1-7118-222		1	RESISTOR, 2.2KOHM, 1/10W テイコウ	
R 32	VV1-7118-102		1	RESISTOR, 1KOHM, 1/10W テイコウ	
R 33	VV1-7118-471		1	RESISTOR, 470 OHM, 1/10W テイコウ	
R 34	VV1-7118-102		1	RESISTOR, 1KOHM, 1/10W テイコウ	
R 35	VV1-7118-472		1	RESISTOR, 4.7KOHM, 1/10W テイコウ	
R 36	VV1-7118-472		1	RESISTOR, 4.7KOHM, 1/10W テイコウ	
R 37	VV1-7118-222		1	RESISTOR, 2.2KOHM, 1/10W テイコウ	
R 38	VV1-7118-102		1	RESISTOR, 1KOHM, 1/10W テイコウ	
R 39	VV1-7118-471		1	RESISTOR, 470 OHM, 1/10W テイコウ	
R 40	VV1-7118-102		1	RESISTOR, 1KOHM, 1/10W テイコウ	
R 41	VV1-7118-472		1	RESISTOR, 4.7KOHM, 1/10W テイコウ	
R 42	VV1-7118-472		1	RESISTOR, 4.7KOHM, 1/10W テイコウ	
R 43	VR7-0600-220		1	RESISTOR, 22 OHM, 1/2W テイコウ	

FIGURE & KEY NO.	PART NUMBER	RANK	QTY	DESCRIPTION	SERIAL NUMBER/REMARKS
P90 -R 44	VV1-7118-472		1	RESISTOR, 4.7KOHM, 1/10W テイク	
R 45	VV1-7118-472		1	RESISTOR, 4.7KOHM, 1/10W テイク	
R 46	VV1-5148-102		1	RESISTOR, 1KOHM, 1/4W テイク	
R 47	VV1-5148-102		1	RESISTOR, 1KOHM, 1/4W テイク	
R 48	VV1-5148-102		1	RESISTOR, 1KOHM, 1/4W テイク	
R 49	VV1-5148-102		1	RESISTOR, 1KOHM, 1/4W テイク	
R 50	VV1-5148-472		1	RESISTOR, 4.7KOHM, 1/4W テイク	
R 51	VV1-7118-221		1	RESISTOR, 220 OHM, 1/10W テイク	
R 52	VV1-7118-681		1	RESISTOR, 680 OHM, 1/10W テイク	
R 53	VV1-7118-103		1	RESISTOR, 10KOHM, 1/10W テイク	
R 54	VV1-7118-223		1	RESISTOR, 22KOHM, 1/10W テイク	
R 55	VV1-7118-221		1	RESISTOR, 220 OHM, 1/10W テイク	
R 56	VV1-7118-471		1	RESISTOR, 470 OHM, 1/10W テイク	
R 57	VV1-7118-103		1	RESISTOR, 10KOHM, 1/10W テイク	
R 58	VV1-7118-223		1	RESISTOR, 22KOHM, 1/10W テイク	
R 59	VV1-7118-103		1	RESISTOR, 10KOHM, 1/10W テイク	
R 60	VV1-7118-681		1	RESISTOR, 680 OHM, 1/10W テイク	
R 61	VV1-7118-103		1	RESISTOR, 10KOHM, 1/10W テイク	
R 62	VV1-7118-223		1	RESISTOR, 22KOHM, 1/10W テイク	
R 63	VV1-7118-331		1	RESISTOR, 330 OHM, 1/10W テイク	
R 64	VV1-7118-153		1	RESISTOR, 15KOHM, 1/10W テイク	
R 65	VV1-7118-223		1	RESISTOR, 22KOHM, 1/10W テイク	
R 66	VV1-7118-472		1	RESISTOR, 4.7KOHM, 1/10W テイク	
R 67	VV1-7118-103		1	RESISTOR, 10KOHM, 1/10W テイク	
R 68	VV1-7118-331		1	RESISTOR, 330 OHM, 1/10W テイク	
R 69	VV1-7118-153		1	RESISTOR, 15KOHM, 1/10W テイク	
R 70	VV1-7118-563		1	RESISTOR, 56KOHM, 1/10W テイク	
R 71	VV1-7118-332		1	RESISTOR, 3.3KOHM, 1/10W テイク	
R 72	VV1-7118-563		1	RESISTOR, 56KOHM, 1/10W テイク	
R 73	VV1-7118-332		1	RESISTOR, 3.3KOHM, 1/10W テイク	
R 74	VV1-7118-563		1	RESISTOR, 56KOHM, 1/10W テイク	
R 75	VR5-0810-102		1	RESISTOR, 1KOHM, 1W テイク	
R 76	VV1-5148-331		1	RESISTOR, 330 OHM, 1/4W テイク	
R 77	VV1-5148-221		1	RESISTOR, 20 OHM, 1/4W テイク	
R 78	VV1-7118-331		1	RESISTOR, 330 OHM, 1/10W テイク	

FIGURE & KEY NO.	PART NUMBER	R A N K	Q T Y	DESCRIPTION	SERIAL NUMBER/REMARKS
P90 -R 79	VR9-5026-000		1	RESISTOR, 0.18 OHM, 2W テイコウ	
R 80	VV1-7118-101		1	RESISTOR, 100 OHM, 1/10W テイコウ	
R 81	VV1-7118-331		1	RESISTOR, 330 OHM, 1/10W テイコウ	
R 82	VV1-5148-472		1	RESISTOR, 4.7KOHM, 1/4W テイコウ	
R 83	VV1-7118-332		1	RESISTOR, 3.3KOHM, 1/10W テイコウ	
R 84	VV1-5148-472		1	RESISTOR, 4.7KOHM, 1/4W テイコウ	
R 85	VV1-7118-332		1	RESISTOR, 3.3KOHM, 1/10W テイコウ	
R 86	VR5-0810-102		1	RESISTOR, 1KOHM, 1W テイコウ	
R 87	VV1-5148-472		1	RESISTOR, 4.7KOHM, 1/4W テイコウ	
R 88	VV1-7118-103		1	RESISTOR, 10KOHM, 1/10W テイコウ	
R 89	VV1-7118-222		1	RESISTOR, 2.2KOHM, 1/10W テイコウ	
R 90	VV1-5148-472		1	RESISTOR, 4.7KOHM, 1/4W テイコウ	
R 91	VV1-7118-221		1	RESISTOR, 220 OHM, 1/10W テイコウ	
R 92	VV1-7118-472		1	RESISTOR, 4.7KOHM, 1/10W テイコウ	
R 93	VR5-3850-680		1	RESISTOR, 68 OHM, 5W テイコウ	
R 95	VV1-7118-182		1	RESISTOR, 1.8KOHM, 1/10W テイコウ	
RA 1	VR4-1084-103		1	RESISTOR ARRAY, 10KOHM, 1/8W テイコウ アレイ	
SW 1	WC8-0161-000		1	SWITCH 4P スイッチ	
SW 2	WC2-0139-000		1	SWITCH, PUSHBUTTON プッシュスイッチ	
TC 1	VS3-0034-007		1	CONNECTOR, 7P, FEMALE コネクタ (メス)	
TC 2	VS3-0034-004		1	CONNECTOR, 4P, FEMALE コネクタ (メス)	
VR 1	VR5-0700-202		1	RESISTOR, 2KOHM, 1/2W テイコウ	
VR 2	VR5-0700-202		1	RESISTOR, 2KOHM, 1/2W テイコウ	
VR 3	VR5-0700-202		1	RESISTOR, 2KOHM, 1/2W テイコウ	
VR 4	VR5-0700-202		1	RESISTOR, 2KOHM, 1/2W テイコウ	
X 1	WK2-5049-000		1	OSCILLATOR, CERAMIC, 15MHZ セラミック ハツシシ	
X 2	WK2-0150-000		1	QUARTZ, CERAMIC セラミック シンドウシ	
ZD 1	WA1-5084-000		1	DIODE, ZENER, RD10MB ツェナー ダイオード	
ZD 2	WA1-5084-000		1	DIODE, ZENER, RD10MB ツェナー ダイオード	
ZD 3	WA1-5085-000		1	DIODE, ZENER, RD13MB ツェナー ダイオード	
ZD 4	WA1-5086-000		1	DIODE, ZENER, RD11PB ツェナー ダイオード	
ZD 5	WA1-0406-000		1	DIODE, ZENER, RD3.0MB ツェナー ダイオード	



FIGURE PB LIST OF CONNECTORS コネクタ一覧

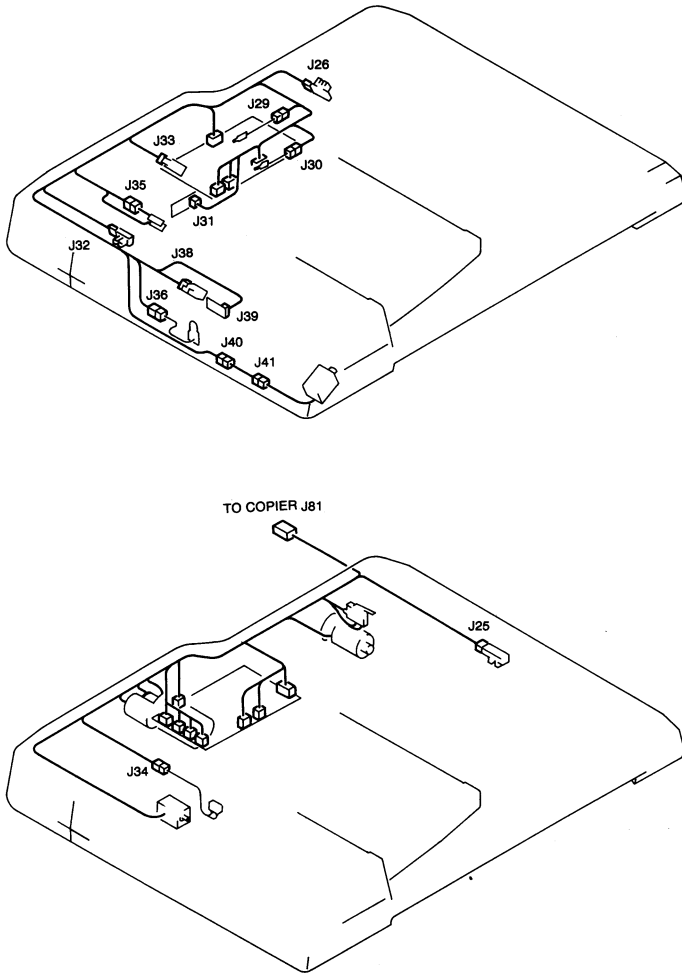


FIGURE & KEY NO.	PART NUMBER	R A N K	Q T Y	DESCRIPTION	SERIAL NUMBER/REMARKS
P B -	NPN		RF	LIST OF CONNECTORS コネクタ イチラン	
J 1	PCB			COPIER フグシヤキ ホンタイ	
	VS1-0279-008		1	DC CONTROLLER DC コントローラ	
	WS4-0181-000		8	CONNECTOR, 8P, FEMALE コネクタ (メス)	
				SOCKET, CONTACT ソケット コンタクト	
J 2	PCB			DC CONTROLLER DC コントローラ	
	VS1-0279-003		1	CONNECTOR, 3P, FEMALE コネクタ (メス)	
	WS3-0437-000		2	SOCKET, CONTACT, 20-30AWG ソケット コンタクト	
J 3	PCB			DC CONTROLLER DC コントローラ	
	WS3-0437-000		2	SOCKET, CONTACT, 20-30AWG ソケット コンタクト	
J 4	NPN		1	CONNECTOR, PCB, 2P, FEMALE コネクタ (メス)	BK
	PCB			BELT BRAKE ベルト ブレーキ	
J 5	NPN			DC CONTROLLER DC コントローラ	M1
	PCB			BELT MOTOR ベルト モータ	
	PCB			DC CONTROLLER DC コントローラ	
J 6	NPN			DELIVERY MOTOR ハイス モータ	M3
	PCB			DC CONTROLLER DC コントローラ	
J 7	NPN			PICK-UP MOTOR キコウシ モータ	M2
	PCB			DC CONTROLLER DC コントローラ	
J 8	PCB			DC CONTROLLER DC コントローラ	
J 9	PCB		1	CONNECTOR, 18P コネクタ	
	VS1-0441-018			DC CONTROLLER DC コントローラ	
J 10	PCB		1	CONNECTOR, 7P, FEMALE コネクタ (メス)	
	VS1-0440-007			DC CONTROLLER DC コントローラ	
	VS1-0440-006		1	CONNECTOR, 6P, FEMALE コネクタ (メス)	
J 11	PCB			DC CONTROLLER DC コントローラ	
	VS1-0066-003		1	CONNECTOR, 3P, FEMALE コネクタ (メス)	SL2
J 12	NPN			SHUTTER SOLENOID シャッター ソレノイド	
	PCB			DC CONTROLLER DC コントローラ	
J 13				COPIER フグシヤキ ホンタイ	
J 25	NPN		1	DELIVERY MOTOR ハイス センサ	S1
	VS1-0440-008			CONNECTOR, 8P コネクタ	
	VS1-0066-003		1	CONNECTOR, 3P, FEMALE コネクタ (メス)	
J 26	NPN			DELIVERY MOTOR CLOCK SENSOR ハイス モータ クロック センサ	S2

FIGURE & KEY NO.	PART NUMBER	R A N K	Q' T Y	DESCRIPTION	SERIAL NUMBER/REMARKS
P B -J 26	VS1-0440-003		1	CONNECTOR, 3P, FEMALE コネクタ (メス)	
J 29	VS1-0904-002		1	CONNECTOR, 2P, FEMALE コネクタ (メス)	
	VS1-0905-002		1	CONNECTOR, 2P, MALE コネクタ (オス)	
	WS4-0185-000		2	SOCKET CONTACT, 22-28AWG ソケット コンタクト	
	WS4-0186-000		2	PIN CONTACT, 22-28AWG ピン コンタクト	
J 30	VS1-0066-002		1	CONNECTOR, 2P コネクタ	
	VS4-0004-002		1	CONNECTOR, 2P, FEMALE, BK コネクタ (メス)	
	WS3-0885-000		2	PIN CONTACT, 20-30AWG ピン コンタクト	
J 31	VS1-0279-002		1	CONNECTOR, 2P, FEMALE コネクタ (メス)	
	VS4-0003-002		1	CONNECTOR, 2P, FEMALE コネクタ (メス)	
	WS3-0885-000		2	PIN CONTACT, 20-30AWG ピン コンタクト	
	WS4-0181-000		2	SOCKET CONTACT ソケット コンタクト	
J 32	NPN			PICK-UP ROLLER SENSOR キウシ ローラ センサ	S3
	VS1-0440-003		1	CONNECTOR, 3P, FEMALE コネクタ (メス)	
J 33	NPN			FEEDER MOTOR CLOCK SENSOR ハンダ モータ クロック センサ	S4
J 34	VS1-0440-003		1	CONNECTOR, 3P, FEMALE コネクタ (メス)	
	NPN			COVER SWITCH カバー - カイヘイ スイッチ	MS2
	VS4-0002-002		1	CONNECTOR, 2P, FEMALE コネクタ (メス)	
	WS4-0217-000		1	PIN CONTACT, 22-26AGW ピン コンタクト	
J 35	VS1-0066-002		1	CONNECTOR, 2P コネクタ	
J 36	VS4-0003-002		1	CONNECTOR, 2P, FEMALE コネクタ (メス)	
	WS3-0885-000		2	PIN CONTACT, 20-30AWG ピン コンタクト	
	VS1-0904-002		1	CONNECTOR, 2P, FEMALE コネクタ (メス)	
	VS1-0905-002		1	CONNECTOR, 2P, MALE コネクタ (オス)	
	WS4-0185-000		2	SOCKET CONTACT, 22-28AWG ソケット コンタクト	
J 38	WS4-0186-000		2	PIN CONTACT, 22-28AWG ピン コンタクト	
	NPN			PICK-UP SENSOR キウシ センサ	S5
	VS1-0279-003		1	CONNECTOR, 3P, FEMALE コネクタ (メス)	
	WS3-0437-000		3	SOCKET CONTACT, 20-30AWG ソケット コンタクト	
J 39	NPN			REGISTRATION SENSOR レジスト センサ	S7
J 40	VS3-0178-002		1	CONNECTOR, 2P, FEMALE コネクタ (メス)	
	WS3-1153-000		2	PIN CONTACT, 22-26AWG ピン コンタクト	
	NPN			WEIGHT SOLENOID ウェイト ソレノイド	SL1
	VS1-0904-002		1	CONNECTOR, 2P, FEMALE コネクタ (メス)	
	VS1-0905-002		1	CONNECTOR, 2P, MALE コネクタ (オス)	

C LIST OF STANDARD FASTENERS

機械標準部品一覧表

I. SCREWS	C-2	I. ネジ	C-2
A. Machine screws		A. 精密機器用小ネジ	C-3
(for precision use)	C-3	B. ナベ小ネジ	C-3
B. Pan head machine screws	C-3	E. バインド小ネジ	C-4
E. Binding head machine screws	C-4	F. サラ小ネジ	C-4
F. Flat head machine screws	C-4	G. タッピングネジ	C-5
G. Self-tapping screws	C-5	H. バネ座金付き十字ナベ小ネジ	C-5
H. Pan head machine screws with		K. TP小ネジ	C-6
captive spring washer	C-5	L. 六角穴付き止めネジおよび	
K. Washer head machine screws	C-6	六角穴付きボルト	C-6
L. Hex socket setscrews and socket head		II. ナット	C-7
cap screws	C-6	M. 六角ナット	C-7
II. NUTS	C-7	III. ワッシャー	C-8
M. Hexagon nuts	C-7	N. S & T. 標準ワッシャー	C-8
III. WASHERS AND SHIM WASHERS	C-8	U. 平座金, バネ座金および	
N, S & T. Shim washers	C-8	歯付き座金	C-10
U. Plain washers, spring washers &		IV. 止め輪	C-11
toothed lock washers	C-10	V. E形止め輪	C-11
IV. RETAINING RINGS	C-11	W. グリップ止め輪	C-11
V. E rings	C-11	X. C形止め輪	C-12
W. Grip rings	C-11	V. ピン	C-13
X. C rings	C-12	Y. スプリングピンおよび	
V. PINS	C-13	平行ピン	C-13
Y. Spring and dowel pins	C-13	VI. スペーサ	C-14
VI. SPACERS	C-14	Z. スペーサ	C-14
Z. Spacers	C-14		

I. SCREWS

ネジ

How to read Part Numbers

部品番号の見方

Screws (except socket head cap screws)

ネジ (六角穴付ボルトを除く)

X B 1 - 2 4 0 0 - 6 0 9

Classification symbol	Binding head machine screw
類別番号	バインドネジ
Nominal diameter (d)	M4.0
呼び径(d)	
Length (ℓ)	6.0 mm
長さ(ℓ)	
Material and surface treatment	Steel (black zinc plated)
材料および表面処理	see table 1. 鋼材 (黒色亜鉛メッキ)
		表 1 参照

Socket head cap screws

六角穴付きボルト

X B 7 - 1 0 8 0 - 4 0 9

Classification symbol	Socket head cap screw
類別番号	六角穴付きボルト
Nominal diameter (d)	M8
呼び径(d)	
Length (ℓ)	40 mm
長さ(ℓ)	
Material and surface treatment	Steel (black zinc plated)
材料および表面処理	See table 1 鋼材 (黒色亜鉛メッキ)
		表 1 参照

Material and surface treatment

No.	Material	Surface treatment	Color
1	Stainless	Blackened	Black
2		Without surface treatment	White
3	Brass	Nickel plated	White
4		Black nickel plated	Black
5	Steel	Zinc plated	Yellow
6		Nickel and chrome plated	White
7		Nickel plated	White
8		Phosphated	Black
9		Black zinc plated	Black

Table 1

材料および表面処理

番号	材質	表面処理	色
1	ステンレス	黒着色	黒
2		なし	白
3	黄銅	ニッケルメッキ	白
4		黒色ニッケルメッキ	黒
5	鋼	亜鉛メッキ	黄
6		ニッケルクロムメッキ	白
7		ニッケルメッキ	白
8		鉄鋼磷酸被膜	黒
9		黒色亜鉛メッキ	黒

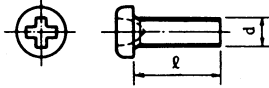
表 1

A. MACHINE SCREWS (FOR PRECISION USE)

精密機器用小ネジ

Pan head machine screws

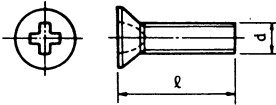
ナベ小ネジ



<u>Key No.</u>	<u>Part Number</u>
A22	XA1-1200-307
A26	XA1-1200-409
A28	XA1-1200-509
A30	XA1-1200-607
A33	XA1-1200-809
A45	XA1-1260-309
A46	XA1-1260-409
A47	XA1-1261-609
A61	XA1-6200-306

Flat head machine screws

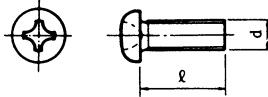
サラ小ネジ



<u>Key No.</u>	<u>Part Number</u>
A82	XA1-3200-407
A85	XA1-3300-609

B. PAN HEAD MACHINE SCREWS

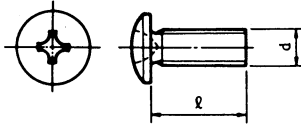
ナベ小ネジ



<u>Key No.</u>	<u>Part Number</u>	<u>Key No.</u>	<u>Part Number</u>
B20	XB1-1200-609	B51	XB1-1400-602
B21	XB1-1200-809	B53	XB1-1400-604
*B23	XB1-1300-505	B54	XB1-1400-609
B25	XB1-1300-509	B56	XB1-1400-807
B27	XB1-1300-606	B57	XB1-1400-809
B29	XB1-1300-609	B58	XB1-1401-009
B32	XB1-1300-807	B60	XB1-1401-207
B33	XB1-1300-809	B61	XB1-1401-609
B34	XB1-1301-007	B63	XB1-1402-503
B36	XB1-1301-009	B64	XB1-1403-009
B39	XB1-1301-209		
B40	XB1-1301-603	B82	XB1-1501-209
B42	XB1-1301-609		
B43	XB1-1302-009		
B44	XB1-1302-507		
*B45	XB1-1302-007		

E. BINDING HEAD MACHINE SCREWS

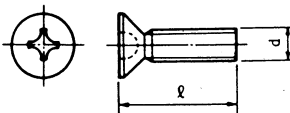
バインド小ネジ



Key No.	Part Number	Key No.	Part Number	Key No.	Part Number
E01	XB1-2200-403	E37	XB1-2301-609	E73	XB1-2401-602
E02	XB1-2200-809	E38	XB1-2302-003	E74	XB1-2401-604
E03	XB1-2200-407	E39	XB1-2200-309	E75	XB1-2401-606
E04	XB1-2200-409	E40	XB1-2300-602	E76	XB1-2401-609
E05	XB1-2201-009	E41	XB1-2302-009	E78	XB1-2402-006
E06	XB1-2300-403	E42	XB1-2302-503	E79	XB1-2402-009
E07	XB1-2300-404	E43	XB1-2302-507	*E80	XB1-2402-506
E08	XB1-2300-406	E44	XB1-2302-509	E81	XB1-2402-509
E09	XB1-2300-407	E45	XB1-2303-003	E82	XB1-2403-509
E10	XB1-2300-409	E46	XB1-2303-009	E83	XB1-2403-009
E11	XB1-2300-502	E47	XB1-2303-509	E84	XB1-2403-505
E12	XB1-2300-503	E48	XB1-2304-507	E85	XB1-2404-009
E13	XB1-2300-504	E49	XB1-2400-406	E86	XB1-2404-507
E14	XB1-2300-506	E50	XB1-2400-409	E87	XB1-2402-309
E15	XB1-2300-509	E51	XB1-2400-506	E88	XB1-2500-603
E16	XB1-2300-601	E52	XB1-2400-509	E90	XB1-2500-609
E17	XB1-2300-604	E53	XB1-2400-602	E91	XB1-2500-809
E18	XB1-2300-603	E54	XB1-2400-603	E92	XB1-2500-803
E19	XB1-2300-606	E55	XB1-2400-604	E93	XB1-2501-009
E20	XB1-2300-607	E56	XB1-2400-606	E94	XB1-2501-609
E21	XB1-2300-609	E57	XB1-2400-607	E95	XB1-2502-009
E22	XB1-2300-801	E58	XB1-2400-609	E96	XB1-2502-509
E23	XB1-2300-804	E59	XB1-2400-605	E98	XB1-2504-009
E24	XB1-2300-307	E60	XB1-2400-804	E99	XB1-2505-009
E25	XB1-2300-807	E61	XB1-2400-806		
E26	XB1-2300-809	E62	XB1-2400-809		
E27	XB1-2201-209	E63	XB1-2401-002		
E28	XB1-2301-007	E64	XB1-2401-004		
E29	XB1-2301-009	E65	XB1-2401-006		
E30	XB1-2301-202	E66	XB1-2401-007		
E31	XB1-2301-204	E67	XB1-2401-009		
E32	XB1-2301-209	E68	XB1-2401-203		
E33	XB1-2301-603	E69	XB1-2401-204		
E34	XB1-2301-604	E70	XB1-2401-206		
E35	XB1-2301-409	E71	XB1-2401-207		
E36	XB1-2301-407	E72	XB1-2401-209		

F. FLAT HEAD MACHINE SCREWS

サラ小ネジ



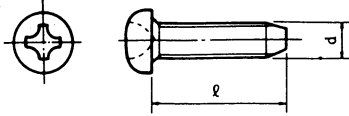
Key No.	Part Number	Key No.	Part Number
F16	XB1-3200-609	F61	XB1-3400-602
F20	XB1-3300-409	F62	XB1-3400-609
F21	XB1-3300-502	F64	XB1-3400-804
F22	XB1-3300-509	F65	XB1-3400-806
F23	XB1-3300-601	F66	XB1-3400-809
F24	XB1-3300-604	F67	XB1-3401-006
F25	XB1-3300-606	F68	XB1-3401-009
F26	XB1-3300-609	F69	XB1-3401-206
F27	XB1-3300-802	F70	XB1-3402-005
F28	XB1-3300-806	F71	XB1-3402-509
F29	XB1-3300-807		
F30	XB1-3300-809		
F31	XB1-3301-002		
F32	XB1-3301-006		
F33	XB1-3301-009		
F34	XB1-3301-202		
F35	XB1-3301-209		
F39	XB1-3302-505		

G. SELF-TAPPING SCREWS

タッピンネジ

Pan head self-tapping screws

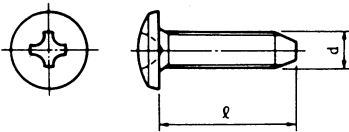
ナベタッピンネジ



Key No.	Part Number	Key No.	Part Number
G01	XB4-7300-606	G20	XB4-7300-509
G09	XB4-7401-006	G21	XB3-1400-809
G10	XB4-7200-509	G22	XB4-6200-507
G11	XB3-1300-509	*G23	XB4-7400-607
G12	XB3-1300-609	G24	XB4-7400-609
G13	XB3-1300-809	G25	XB4-7400-809
G14	XB3-1301-009	G26	XB4-7400-209
G15	XB4-7300-806	G27	XB4-7401-607
G16	XB4-7300-609	G28	XB4-7505-507
G17	XB4-7300-809	G29	XB4-7401-207
G18	XB4-7301-009	G30	XB4-7401-009
G19	XB4-7301-209		

Binding head self-tapping screws

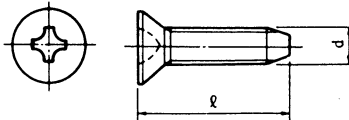
バインドタッピンネジ



Key No.	Part Number	Key No.	Part Number
G31	XB3-2260-509	G61	XB5-2300-609
G40	XB3-2300-806	G65	XB5-2400-609
G41	XB3-2300-609	G67	XB5-2400-809
G42	XB3-2300-809	G69	XB5-2401-009
G43	XB3-2301-009		
G44	XB3-2302-009		
G45	XB3-2301-006		
G51	XB3-2400-609		
G52	XB3-2400-809		
G53	XB3-2401-009		
G54	XB3-2401-209		
G55	XB3-2402-009		

Flat head self-tapping screws

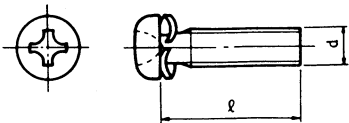
サラタッピンネジ



Key No.	Part Number	Key No.	Part Number
G71	XB3-3300-609		
G72	XB3-3300-809		
G81	XB3-3400-809		
G82	XB3-3401-209		
G97	XB4-8260-807		
G98	XB4-8300-806		

H. PAN HEAD MACHINE SCREWS WITH CAPTIVE SPRING WASHER

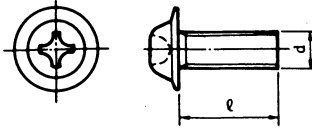
バネ座金付き十字ナベ小ネジ



Key No.	Part Number	Key No.	Part Number
H38	XB6-6300-509	H81	XB6-6500-805
H39	XB6-6300-603	H82	XB6-6501-005
H40	XB6-6400-609	H83	XB6-6501-205
H41	XB6-6300-609	H85	XB6-6502-005
H42	XB6-6300-505		
H43	XB6-6300-605		
H44	XB6-6300-805		
H45	XB6-6301-005		
H46	XB6-6301-205		
H47	XB6-6301-605		
H48	XB6-6302-005		
H61	XB6-6400-605		
H62	XB6-6400-805		
H63	XB6-6401-005		
H64	XB6-6401-205		
H65	XB6-6401-605		
H66	XB6-6402-005		

K. WASHER HEAD MACHINE SCREWS

TP ネジ



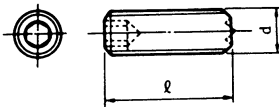
Key No.	Part Number	Key No.	Part Number
K01	XB6-7200-809	K49	UN USE
K02	XB6-7201-009	K61	XB6-7400-409
K10	XB5-6400-609	K62	XB6-7400-509
K11	XB5-6400-809	K63	XB6-7400-609
K20	XB6-7260-409	K64	XB6-7400-809
K21	XB6-7260-509	K65	XB6-7401-009
K22	XB6-7260-609	K66	XB6-7401-209
K40	XB6-7300-305	K67	XB6-7401-609
K41	XB6-7300-409	K68	XB6-7402-009
K42	XB6-7300-509	K69	XB6-7402-509
K43	XB6-7300-609		
K44	XB6-7300-809	K81	XB6-7500-609
K45	XB6-7301-009	K82	XB6-7500-809
K46	XB6-7301-209	K83	XB6-7501-009
K47	XB6-7301-609	K84	XB6-7501-609
K48	XB6-7302-009	K85	XB6-7502-009

L. HEX SOCKET SETSCREWS AND SOCKET HEAD CAP SCREWS

六角穴付き止めネジおよび六角穴付きボルト

Hex socket setscrews

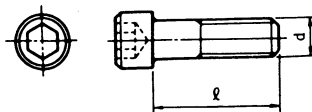
六角穴付き止めネジ



Key No.	Part Number	Key No.	Part Number
L01	XB6-1400-608	L13	XB6-2400-809
L02	XB6-2300-408	L12	XB6-2401-208
L03	XB6-2300-508	L14	XB6-2500-508
L04	XB6-2300-608	L16	XB6-2500-808
L05	XB6-2300-409	L17	XB6-2300-808
L06	XB6-1400-408		
L07	XB6-2400-408	L23	XB6-2601-008
L08	XB6-2400-508		
L09	XB6-2400-608		
L10	XB6-2400-808		
L11	XB6-2401-008		
L12	XB6-2300-309		

Socket head cap screws

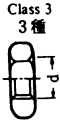
六角穴付きボルト



Key No.	Part Number	Key No.	Part Number
L52	XB7-1030-069	L74	XB7-1050-169
L53	XB7-1030-089	L75	XB7-1050-209
L54	XB7-1030-109	L77	XB7-1050-309
L55	XB7-1030-129	L78	XB7-1050-809
L56	XB7-1030-169		
L58	XB7-1030-259	L81	XB7-1060-109
		L82	XB7-1060-129
L62	XB7-1040-069	L83	XB7-1060-169
L63	XB7-1040-089	L86	XB7-1060-309
L64	XB7-1040-109		
L65	XB7-1040-129	*L90	XB7-1080-209
L66	XB7-1040-169	L91	XB7-1080-129
L67	XB7-1040-209	L92	XB7-1080-169
L68	XB7-1040-259	L93	XB7-1082-509
		*L94	XB7-1080-359
L71	XB7-1050-089	L95	XB7-1100-209
L72	XB7-1050-109		
L73	XB7-1050-129		

II. NUTS
ナット

M. HEXAGON NUTS
六角ナット



How to read Part Numbers
部品番号の見方

X B 7 - 2 1 0 0 - 3 0 9

Hexagon nut
六角ナット

Nominal diameter (d).....M3
呼び径(d)

Material and surface
treatment Steel (black
zinc plated)
材料および表面処理 鋼材 (黒色亜
鉛メッキ)

XB7-210 Class 1
1種

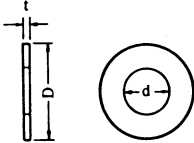
XB7-220 Class 3
3種

Key No.	Part Number (Class 1)	Key No.	Part Number (Class 3)
M03	XB7-2100-309	M53	XB7-2200-309
M04	XB7-2100-409	M54	XB7-2200-409
M05	XB7-2100-509	M55	XB7-2200-509
M06	XB7-2100-609	M57	XB7-2200-809
M07	XB7-2100-809	M58	XB7-2201-009
M08	XB7-2100-805		
M11	XB7-2101-009		

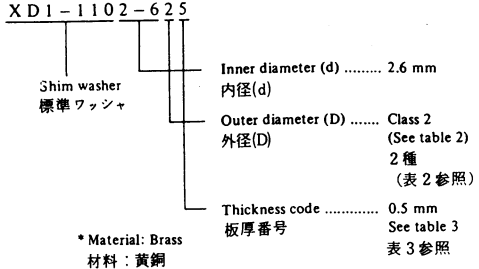
III. WASHERS AND SHIM WASHERS

ワッシャ

N, S & T. SHIM WASHERS
標準ワッシャ



How to read Part Numbers
部品番号の見方



d (mm)	D (mm)		
	Class 1 1種	Class 2 2種	Class 3 3種
1.5	-	2.6	3.2
1.8	2.7	3.1	3.7
2.1	3.2	3.6	4.2
2.3	3.6	4	4.6
2.6	4	4.4	5
3.1	4.6	5	5.6
3.6	5.4	5.8	6.4
4.1	5.7	6.6	8
4.6	6.4	7.4	9
5.2	7.2	8.2	10
5.7	7.8	9	11
6.2	8.5	9.8	12
6.7	9.2	10.5	13
7.2	10	11.4	14
7.7	10.6	12.2	15
8.2	11.4	13	16
8.7	12	13.8	17
9.2	12.8	14.6	18
9.7	13.5	15.4	19

Table 2 表2

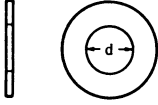
Thickness code 板厚番号	t (mm)
0	0.05
1	0.1
2	0.2
3	0.3
4	0.4
5	0.5
6	0.6
7	0.7
8	0.8
9	1

Table 3 表3

<u>Key No.</u>	<u>Part Number</u>	<u>Key No.</u>	<u>Part Number</u>	<u>Key No.</u>	<u>Part Number</u>
N11	XD1-1102-112	S10	XD1-1105-221	T14	XD1-1107-224
N15	XD1-1102-121	S16	XD1-1105-230	T15	XD1-1107-225
		S17	XD1-1105-231	T18	XD1-1107-228
		S18	XD1-1105-232	T22	XD1-1107-232
N38	XD1-1103-119	S20	XD1-1105-234	T23	XD1-1107-233
N40	XD1-1103-121	S21	XD1-1105-235	T25	XD1-1107-235
N41	XD1-1103-122	S22	XD1-1105-236	T53	XD1-1108-213
N42	XD1-1103-123	S23	XD1-1105-237		
N43	XD1-1103-124			T55	XD1-1108-215
N44	XD1-1103-125			T56	XD1-1108-216
N48	XD1-1103-131	S45	XD1-1105-738	T59	XD1-1108-219
N50	XD1-1103-133	S46	XD1-1105-739	T61	XD1-1108-221
N52	XD1-1103-135	S49	XD1-1106-213	T62	XD1-1108-222
N57	XD1-1103-139			T63	XD1-1108-223
		S52	XD1-1106-216	T64	XD1-1108-224
		S55	XD1-1106-219	T65	XD1-1108-225
		S57	XD1-1106-221	*T66	XD1-1108-226
N61	UN USE	S58	XD1-1106-222	T68	XD1-1108-228
N62	XD1-1103-625	S59	XD1-1106-223	T69	XD1-1108-229
N65	XD1-1103-629	S61	XD1-1106-225	T72	XD1-1108-232
N74	XD1-1103-639	S63	XD1-1106-227	T75	XD1-1108-235
		S64	XD1-1106-228	T79	XD1-1108-239
		S65	XD1-1106-229		
N75	XD1-1104-111	S67	XD1-1106-231		
N76	XD1-1104-112	S68	XD1-1106-232	T88	XD1-1109-235
N77	XD1-1104-113	S69	XD1-1106-233	T90	XD1-1109-239
N78	XD1-1104-114	S71	XD1-1106-235		
N79	XD1-1104-115	S75	XD1-1106-239		
N80	XD1-1104-119				
N81	XD1-1104-122				
N82	XD1-1104-123				
N84	XD1-1104-125	S88	XD1-1106-728		
*N85	XD1-1104-127	S92	XD1-1106-732		
N88	XD1-1104-129	S95	XD1-1106-735		
N90	XD1-1104-132	S99	XD1-1106-739		
N91	XD1-1104-133				
N92	XD1-1104-135				
N93	XD1-1104-136				
N94	XD1-1104-139				
N95	XD1-1104-615				
N96	XD1-1104-632				
*N97	XD1-1104-134				

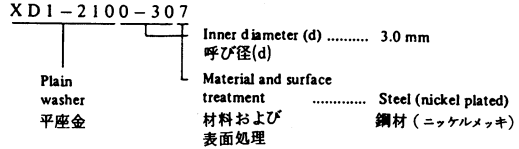
U. PLAIN WASHERS, SPRING WASHERS & TOOTHED LOCK WASHERS
 平座金, バネ座金および歯付き座金

Plain washers
 平座金

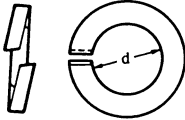


Key No.	Part Number
U01	XD1-2100-207
U02	XD1-2100-405
U03	XD1-2100-307
U04	XD1-2100-407
U05	XD1-2100-507
U06	XD1-2100-607
U07	XD1-2100-807
U08	XD1-2101-007
U09	XD1-2100-509

How to read Part Numbers
 部品番号の見方

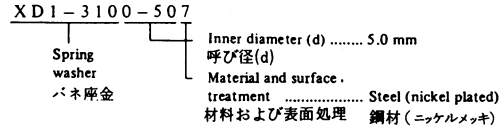


Spring washers
 バネ座金

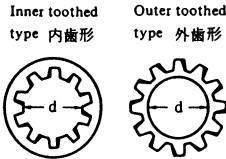


Key No.	Part Number
U51	XD1-3100-207
U53	XD1-3100-307
U54	XD1-3100-407
U55	XD1-3100-507
U56	XD1-3100-607
U57	XD1-3100-807
*U58	XD1-3100-609

How to read Part Numbers
 部品番号の見方

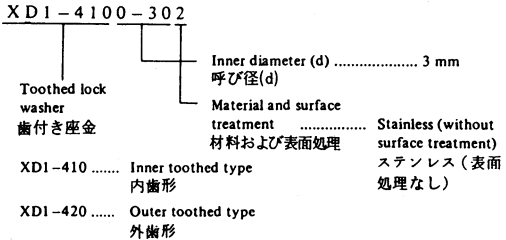


Toothed lock washers
 歯付き座金



Key No.	Part Number
U81	XD1-4100-202
U83	XD1-4100-302
U84	XD1-4100-402
U85	XD1-4100-502
U86	XD1-4100-602
U87	XD1-4100-802

How to read Part Numbers
 部品番号の見方



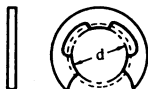
Key No.	Part Number
U91	XD1-4200-302
U92	XD1-4200-402
U93	XD1-4200-502
U94	XD1-4200-602
U95	XD1-4200-802

IV. RETAINING RINGS

止め輪

V. E RINGS

E形止め輪



How to read Part Numbers
部品番号の見方

X D 2 - 1 1 0 0 - 1 7 2

E ring
E形止め輪

XD2-110 Class 1
1種
XD2-120 Class 2
2種

Inner diameter (d)
呼び径(d) 1.7 mm

Material and surface treatment
材料および表面処理

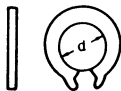
- 2 ... Stainless (without surface treatment)
ステンレス (表面処理なし)
- 7 ... Steel (nickel plated)
鋼材 (ニッケルメッキ)

Key No.	Part Number (Class 1)
V04	XD2-1100-172
V05	XD2-1100-202
V06	XD2-1100-242
V07	XD2-1100-282
V08	XD2-1100-322
V09	XD2-1100-372
V10	XD2-1100-402
V11	XD2-1100-422
V12	XD2-1100-502
V13	XD2-1100-582
V14	XD2-1100-602
V15	XD2-1100-642
V16	XD2-1100-742
V17	XD2-1100-802

Key No.	Part Number (Class 2)
V55	XD2-1200-322
V56	XD2-1200-302
V57	XD2-1200-402
V58	XD2-1200-502
V59	XD2-1200-642
V60	XD2-1200-649
V61	XD2-1200-802
V62	XD2-1200-602
V66	XD2-1200-902
V70	XD2-1200-907

W. GRIP RINGS

グリップ止め輪



How to read Part Numbers
部品番号の見方

X D 2 - 2 1 0 0 - 5 0 2

Grip ring
グリップ
止め輪

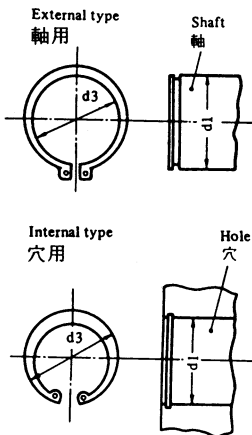
Inner diameter (d) 5.0 mm
呼び径(d)

Material and surface Stainless (without surface treatment)
材料および表面処理 ステンレス (表面処理なし)

Key No.	Part Number
W01	XD2-2100-202
W03	XD2-2100-302
W05	XD2-2100-402
W07	XD2-2100-502
W08	XD2-2100-602
W10	XD2-2100-802
W12	XD2-2101-002

X. C RINGS

C 形止め輪



How to read Part Numbers
部品番号の見方

X D 2 - 3 1 0 0 - 2 0 2

C ring
C形止め輪

Nominal diameter (d1) 20 mm
呼び径 (d1)

Material and surface treatment
材料および表面処理

- 2 Stainless (without surface treatment)
ステンレス(表面処理なし)
- 8 Steel (phosphated)
鋼材(鉄鋼磷酸塩被膜)

XD2-310 ... External type
軸用

XD2-320 ... Internal type
穴用

External type
軸用

Nominal diameter 呼び径	d1 (mm)	d3 (mm)
010	10	9.3
012	12	11.1
014	14	12.9
015	15	13.8
016	16	14.7
017	17	15.7
018	18	16.5
020	20	18.5
022	22	20.5
025	25	23.2
028	28	25.9
030	30	27.9
032	32	29.6
035	35	32.2

Table 4 表 4

Internal type
穴用

Nominal diameter 呼び径	d1 (mm)	d3(mm)	Nominal diameter 呼び径	d1 (mm)	d3 (mm)
010	10	10.7	040	40	43.5
011	11	11.8	042	42	45.5
012	12	13	045	45	48.5
014	14	15.1	047	47	50.5
016	16	17.3	050	50	54.2
018	18	19.5	052	52	56.2
019	19	20.5	055	55	59.2
020	20	21.5	060	60	64.2
022	22	23.5	062	62	66.2
025	25	26.9	068	68	72.5
028	28	30.1	072	72	76.5
030	30	32.1	075	75	79.5
032	32	34.4	080	80	85.5
035	35	37.8	085	85	90.5
037	37	39.8	090	90	95.5
			095	95	100.5

Table 5 表 5

Key No.	Part Number
X01	XD2-3100-102
X03	XD2-3100-122
X06	XD2-3100-148
X07	XD2-3100-152
X10	XD2-3100-168
X11	XD2-3100-172
X13	XD2-3100-182
X15	XD2-3100-202
X16	XD2-3100-208
X18	XD2-3100-228
X20	XD2-3100-258
X24	XD2-3100-308

Key No.	Part Number
X39	XD2-3200-162
X47	XD2-3200-222
X48	XD2-3200-228
X50	XD2-3200-258
X52	XD2-3200-288
X53	XD2-3200-302
X56	XD2-3200-328

Key No.	Part Number
X60	XD2-3200-378
X63	XD2-3200-422
X64	XD2-3200-428
X74	XD2-3200-558
X75	XD2-3200-602
X79	XD2-3200-682
X80	XD2-3200-688

V. PINS

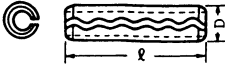
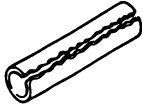
ピン

Y. SPRING AND DOWEL PINS

スプリングピンおよび平行ピン

Spring pins

スプリングピン



How to read Part Numbers

部品番号の見方

XD3-1200-122

Spring
pin
スプリングピン

Nominal diameter (D) 2.0 mm

呼び径(D)

Length (l) 12 mm

長さ(l)

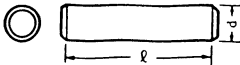
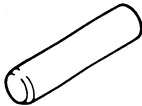
Material and

surface treatment Stainless (with-
out surface
treatment)
材料および表面処理 ステンレス(表面
処理なし)

Key No.	Part Number	Key No.	Part Number
Y04	XD3-1120-102	Y33	XD3-1250-162
Y14	XD3-1160-122	Y41	XD3-1300-062
Y15	XD3-1160-142	Y42	XD3-1300-082
		Y43	XD3-1300-102
Y21	XD3-1200-052	Y44	XD3-1300-122
Y22	XD3-1200-062	Y45	XD3-1300-142
Y23	XD3-1200-082	Y46	XD3-1300-162
Y24	XD3-1200-102	Y47	XD3-1300-202
Y25	XD3-1200-122	Y49	XD3-1300-322
Y26	XD3-1200-142		
Y27	XD3-1200-162	Y51	XD3-1400-182
Y28	XD3-1200-182		
Y29	XD3-1200-202		

Dowel pins

平行ピン



How to read Part Numbers

部品番号の見方

XD3-2200-082

Dowel pin
平行ピン

Nominal diameter (d) 2.0 mm

呼び径(d)

Length (l) 8 mm

長さ(l)

Material and
surface treatment.....Stainless (without
surface treatment)
ステンレス(表面
処理なし)

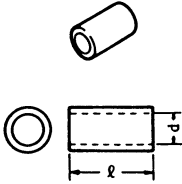
Key No.	Part Number	Key No.	Part Number
Y62	XD3-2100-082	Y80	XD3-2200-252
Y63	XD3-2100-102	Y81	XD3-2300-142
Y71	XD3-2200-082	Y82	XD3-2300-162
Y72	XD3-2200-102	Y83	XD3-2300-182
Y73	XD3-2200-122	Y84	XD3-2300-202
Y74	XD3-2200-142	Y85	XD3-2300-222
Y75	XD3-2200-162	Y86	XD3-2300-122
Y76	XD3-2200-182	*Y87	XD3-2300-082
Y78	XD3-2200-202		

VI. SPACERS

スペーサ

Z. SPACERS

スペーサ



How to read Part Numbers

部品番号の見方

X Z 1 - 1 3 0 0 - 3 0 5

Spacer
スペーサNominal diameter (d) 3.0 mm
呼び径(d)Length (l) 3.0 mm
長さ(l)Material and
surface treatment Steel (zinc plated)
材料および表面処理 鋼(亜鉛メッキ)

Key No.	Part Number	Key No.	Part Number	Key No.	Part Number
Z21	XZ1-1300-305	Z41	XZ1-1400-205	Z61	XZ1-1500-605
Z22	XZ1-1300-405	Z42	XZ1-1400-305	Z63	XZ1-1501-205
Z24	XZ1-1300-605	Z43	XZ1-1400-405	Z64	XZ1-1501-605
Z25	XZ1-1300-705	Z44	XZ1-1400-505	Z69	XZ1-1600-805
Z26	XZ1-1300-805	Z45	XZ1-1400-605	Z81	XZ1-1800-455
Z29	XZ1-1301-205	Z46	XZ1-1400-705		
Z30	XZ1-1301-605	Z47	XZ1-1400-805		
Z31	XZ1-1301-805	Z48	XZ1-1400-905		
		Z49	XZ1-1401-005		
		*Z50	XZ1-1401-105		
		Z51	XZ1-1401-205		
		Z52	XZ1-1401-605		
		Z53	XZ1-1401-805		
		Z54	XZ1-1402-505		

PD PART NUMBER INDEX

部品索引表

PART NUMBER	FIGURE & KEY NO.	PART NUMBER	FIGURE & KEY NO.	PART NUMBER	FIGURE & KEY NO.	PART NUMBER	FIGURE & KEY NO.
	P B - J 1	FA6-5871-000	P31 - 5	FS3-0137-000	P30 - 33	VV1-7118-102	P90 - R 32
	P B - J 13	FA6-5872-000	P31 - 10	FS3-2120-000	P30 - 63		P90 - R 34
FA2-3597-000	P10 - 22	FA6-5873-000	P42 - 2	FS3-2124-000	P30 - 48		P90 - R 38
FA2-9388-000	P20 - 3	FA6-5875-000	P42 - 3	FS3-2125-000	P30 - 15		P90 - R 40
	P30 - 30	FA6-5877-000	P42 - 4	FS3-2126-000	P10 - 13	VV1-7118-103	P90 - R 1
FA3-3411-000	P30 - 51B	FA6-5880-000	P10 - 45	FS3-2128-000	P10 - 15		P90 - R 2
FA3-5413-000	P30 - 51C	FA6-5881-000	P10 - 24	FS3-2131-000	P10 - 14		P90 - R 4
FA3-4508-000	P10 - 17	FA6-5882-000	P10 - 25	FS3-2817-000	P30 - 12		P90 - R 5
FA3-4509-000	P10 - 33	FA6-5884-020	P10 - 26	FS3-2818-000	P30 - 13		P90 - R 6
FA3-4552-000	P10 - 40	FA6-5885-000	P10 - 32	FS3-2819-000	P42 - 5		P90 - R 8
FA3-4683-000	P10 - 9	FA6-5887-000	P20 - 1	PCB	P B - J 1		P90 - R 9
FA3-4686-020	P30 - 29	FA6-5888-000	P20 - 2		P B - J 2		P90 - R 10
FA3-4705-000	P10 - 34	FA6-5890-000	P22 - 1		P B - J 3		P90 - R 11
FA5-4814-000	P01 - 9	FA6-7670-000	P01 - 4		P B - J 4		P90 - R 12
FA5-4820-020	P30 - 28	FA7-0242-000	P01 - 5		P B - J 5		P90 - R 13
FA5-4821-040	P30 - 54	FC1-0313-000	P10 - 46		P B - J 6		P90 - R 15
FA5-4822-000	P30 - 22	FC1-0479-000	P10 - 10		P B - J 7		P90 - R 16
FA5-4833-000	P42 - 9	FF2-0677-000	P30 - 57		P B - J 8		P90 - R 17
FA5-4639-000	P30 - 59	FF2-0793-020	P42 - 13		P B - J 9		P90 - R 8
FA5-4640-000	P30 - 60	FF2-0794-000	P42 - 37		P B - J 10		P90 - R 23
FA5-4641-000	P30 - 61	FF2-4075-000	P30 - 38		P B - J 11		P90 - R 53
FA5-4642-000	P30 - 62	FF2-4076-000	P30 - 39		P B - J 12		P90 - R 57
FA5-4643-000	P30 - 44	FF2-4077-000	P30 - 40		P B - J 13		P90 - R 59
FA5-4644-000	P30 - 45	FF2-4078-000	P42 - 15	RA1-1412-000	P30 - 51A		P90 - R 61
FA5-4645-000	P30 - 46	FF2-4079-000	P42 - 1	RG1-0699-000	P30 - 51A		P90 - R 67
FA5-4646-000	P30 - 47	FF2-4080-000	P42 - 16	VC1-2351-107	P90 - C 20		P90 - R 88
FA5-4647-000	P30 - 1	FF2-4081-000	P10 - 37	VC1-2351-473	P90 - C 37	VV1-7118-105	P90 - R 3
FA5-4648-000	P31 - 2	FF2-4082-030	P20 - 7	VC1-2351-477	P90 - C 16		P90 - R 18
FA5-4649-000	P31 - 3	FF2-4083-000	P21 - 1		P90 - C 18	VV1-7118-152	P90 - R 7
FA5-4650-000	P31 - 4	FF2-4084-000	P21 - 2		P90 - C 22	VV1-7118-153	P90 - R 64
FA5-4654-000	P30 - 23	FF2-4085-000	P22 - 3	VC5-9610-105	P90 - C 1		P90 - R 69
FA5-4655-020	P30 - 26	FF2-4086-000	P11 - 1		P90 - C 5	VV1-7118-182	P90 - R 95
FA5-4656-030	P30 - 27	FF2-4087-000	P11 - 1	VR4-1084-103	P90 - RA 1	VV1-7118-221	P90 - R 55
FA5-4660-000	P30 - 55	FF2-4089-000	P11 - 1	VR5-0700-202	P90 - VR 1		P90 - R 91
FA5-4681-000	P30 - 56	FG1-8397-000	P01 - 2		P90 - VR 2		P90 - R 91
FA5-4684-000	P30 - 52	FG1-8414-000	P30 - 53		P90 - VR 3	VV1-7118-222	P90 - R 31
FA5-4667-000	P30 - 24	FG1-8494-000	P30 - 58	VR5-0810-102	P90 - VR 4		P90 - R 37
FA5-4671-000	P30 - 25	FG2-1437-000	P11 - 1		P90 - R 75		P90 - R 89
FA5-4684-000	P42 - 8	FG2-1438-000	P11 - 1		P90 - R 86	VV1-7118-223	P90 - R 54
FA5-4687-000	P42 - 1A	FG2-1439-000	P11 - 1	VR5-3850-680	P90 - R 93		P90 - R 54
FA5-4700-000	P10 - 2	FG2-1440-000	P11 - 1	VR7-0600-220	P90 - R 43		P90 - R 62
FA5-4707-000	P10 - 28	FG2-1440-000	P11 - 1	VR8-5026-000	P90 - R 79		P90 - R 65
FA5-4708-000	P10 - 29	FG2-1443-000	P42 - 2	VS1-0066-002	P B - J 30	VV1-7118-331	P90 - R 63
FA5-4709-000	P10 - 30	FG2-1451-000	P31 - 1		P B - J 35		P90 - R 68
FA5-4712-000	P10 - 21	FG2-1715-070	P90 - 110	VS1-0066-003	P B - J 11		P90 - R 78
FA5-4732-000	P10 - 31	FG2-1716-000	P10 - 44		P B - J 25		P90 - R 81
FA5-4741-000	P11 - 6	FG2-1718-000	P30 - 66	VS1-0279-002	P B - J 31	VV1-7118-332	P90 - R 81
FA5-5372-000	P10 - 11	FG2-1719-000	P30 - 65	VS1-0279-003	P B - J 32		P90 - R 25
FA5-5375-000	P10 - 35	FG2-1721-000	P11 - 7		P B - J 38		P90 - R 27
FA5-5419-000	P31 - 6	FG2-1722-000	P11 - 8	VS1-0279-008	P B - J 1		P90 - R 29
FA5-5427-000	P31 - 7	FG2-1723-000	P30 - 43		P10 - 44G		P90 - R 71
FA5-5430-000	P30 - 43A	FG2-1724-000	P42 - 18	VS1-0437-002	P90 - J 4		P90 - R 73
FA5-5431-000	P30 - 43B	FG2-1725-000	P30 - 11	VS1-0437-006	P90 - J 10		P90 - R 83
FA5-5499-000	P10 - 41	FG2-1970-000	P01 - 6	VS1-0437-007	P90 - J 9		P90 - R 85
FA5-5509-000	P10 - 12	FH2-5821-000	P B - J 81	VS1-0437-008	P B - J 8	VV1-7118-471	P90 - R 30
FA5-5538-000	P10 - 43E		P10 - 44A	VS1-0439-018	P90 - R 8		P90 - R 39
FA6-5823-000	P10 - 39	FH2-5822-000	P B - J 81	VS1-0440-003	P B - J 26		P90 - R 56
FA6-5826-000	P10 - 42		P10 - 44B		P B - J 32	VV1-7118-472	P90 - R 19
FA6-5827-000	P10 - 43	FH2-5823-000	P B - J 81	VS1-0440-006	P B - J 33		P90 - R 20
FA6-5828-000	P10 - 1		P10 - 44C		P B - J 10		P90 - R 21
FA6-5829-000	P10 - 2	FH2-5826-000	P B - J 81	VS1-0440-007	P B - J 9		P90 - R 24
FA6-5830-000	P10 - 3		P10 - 44D	VS1-0440-008	P B - J 12		P90 - R 28
FA6-5831-000	P10 - 9	FH3-2086-000	P01 - 3		P10 - 44E		P90 - R 35
FA6-5832-020	P10 - 5	FH3-2235-000	P01 - 3	VS1-0441-018	P B - J 8		P90 - R 36
FA6-5833-000	P10 - 6	FH4-1171-020	P90 - Q 1	VS1-0904-002	P B - J 29		P90 - R 41
FA6-5834-000	P10 - 7	FH7-5158-000	P30 - 50		P B - J 36		P90 - R 42
FA6-5835-000	P11 - 1A	FH7-5159-000	P20 - 4		P B - J 40		P90 - R 44
FA6-5837-000	P30 - 68	FH7-5286-000	P30 - 41		P B - J 41		P90 - R 45
FA6-5839-000	P11 - 2	FH7-7023-000	P42 - 51E	VS1-0905-002	P B - J 29		P90 - R 66
FA6-5840-000	P11 - 1		P42 - 17		P B - J 36		P90 - R 92
FA6-5841-000	P11 - 4	FH7-7087-000	P20 - 5		P B - J 40	VV1-7118-563	P90 - R 30
FA6-5842-000	P11 - 1C	FS1-1186-000	P30 - 34		P B - J 41		P90 - R 70
FA6-5843-020	P11 - 5	FS1-1187-000	P30 - 18	VS3-0034-004	P90 - TC 2		P90 - R 72
FA6-5844-000	P11 - 1D		P42 - 11	VS3-0034-007	P90 - TC 1		P90 - R 74
FA6-5845-000	P11 - 1D	FS1-1189-000	P30 - 35	VS3-0178-002	P B - J 39	VV1-7118-681	P90 - R 52
FA6-5846-000	P11 - 1D		P31 - 8	VS4-0002-002	P B - J 34		P90 - R 60
FA6-5847-000	P11 - 1D	FS1-1202-000	P31 - 9	VS4-0003-002	P B - J 31	VW4-2027-104	P90 - C 8
FA6-5848-000	P11 - 1E		P31 - 9		P B - J 35		P90 - C 9
FA6-5849-000	P11 - 1E	FS1-1213-000	P30 - 19	VS4-0004-002	P B - J 30		P90 - C 17
FA6-5850-000	P11 - 1B		P42 - 12	VT2-0001-004	P01 - 1		P90 - C 19
FA6-5852-000	P30 - 1	FS1-1235-000	P30 - 20	VT2-0012-016	P10 - 20		P90 - C 33
FA6-5853-020	P30 - 2	FS1-9120-000	P42 - 10	VV1-5148-102	P90 - R 46		P90 - C 36
FA6-5855-000	P30 - 40A	FS1-9121-000	P30 - 49		P90 - R 47	VW4-2234-101	P90 - C 42
FA6-5857-000	P30 - 2	FS2-8611-000	P30 - 51D		P90 - R 48		P90 - C 15
FA6-5858-000	P30 - 4	FS2-3013-000	P30 - 16		P90 - R 49	VW4-2234-220	P90 - C 3
FA6-5861-000	P30 - 5	FS2-3014-000	P30 - 17	VV1-5148-221	P90 - R 77		P90 - C 4
FA6-5862-000	P30 - 6	FS2-3434-000	P10 - 8	VV1-5148-331	P90 - R 78	VW4-2234-330	P90 - C 7
FA6-5864-020	P30 - 7	FS2-3435-000	P30 - 14	VV1-5148-472	P90 - R 50		P90 - C 6
FA6-5865-000	P30 - 8	FS2-3436-000	P42 - 6		P90 - R 82	VW4-2835-102	P90 - C 2
FA6-5867-000	P30 - 8	FS2-3437-000	P42 - 7		P90 - R 84		P90 - C 12
FA6-5868-000	P30 - 10	FS2-8611-000	P30 - 8		P90 - R 87		P90 - C 13
FA6-5869-000	P30 - 36	FS3-0135-000	P30 - 31		P90 - R 90		P90 - C 23
FA6-5870-000	P30 - 42	FS3-0136-000	P30 - 32	VV1-7118-101	P90 - R 80		P90 - C 24

PART NUMBER	FIGURE & KEY NO.	PART NUMBER	FIGURE & KEY NO.	PART NUMBER	FIGURE & KEY NO.	PART NUMBER	FIGURE & KEY NO.
VW4-2835-102	P90 -C 25	WS4-0181-000	P B -J 1				
	P90 -C 26		P B -J 31				
	P90 -C 27		P10 - 44F				
	P90 -C 28	WS4-0185-000	P B -J 29				
	P90 -C 29		P B -J 36				
VW4-2835-103	P90 -C 10		P B -J 40				
	P90 -C 21		P B -J 41				
	P90 -C 30	WS4-0186-000	P B -J 29				
	P90 -C 31		P B -J 36				
	P90 -C 32		P B -J 40				
	P90 -C 34		P B -J 41				
	P90 -C 35	WS4-0217-000	P B -J 34				
VW4-2835-472	P90 -C 11	WT1-0122-000	P90 -CP 1				
WA1-0178-000	P30 - 43C	WT2-0296-000	P01 - 7				
	P30 - 53A	XA1-1260-309	P21 - 3				
	P30 - 58A		P22 - 4				
WA1-0406-000	P90 -ZD 5	XA9-0519-000	P10 - 38				
WA1-0777-000	P90 -D 3	XB4-7200-509	P20 - 8				
	P90 -D 6	XB6-2300-308	P30 - 67				
WA1-0830-000	P90 -D 2	XF9-0218-000	P30 - 21				
	P90 -D 8	XF9-0314-000	P10 - 16				
WA1-0972-000	P90 -D 1	XF9-0316-000	P42 - 14				
	P90 -D 4	XF9-0332-000	P42 - 19				
	P90 -D 5	XG9-0069-000	P30 - 64				
	P90 -D 7	XG9-0094-000	P10 - 18				
	P90 -D 8	XH9-0014-000	P10 - 23				
WA1-5084-000	P90 -ZD 1						
	P90 -ZD 2						
WA1-5085-000	P90 -ZD 3						
WA1-5086-000	P90 -ZD 4						
WA2-0317-000	P90 -Q 16						
WA2-0502-000	P90 -Q 15						
WA2-0505-000	P90 -Q 12						
	P90 -Q 13						
	P90 -Q 14						
	P90 -Q 17						
	P90 -Q 20						
	P90 -Q 23						
	P90 -Q 26						
	P90 -Q 27						
	P90 -Q 30						
	P90 -Q 34						
	P90 -Q 35						
WA2-0559-000	P90 -Q 19						
WA2-0808-000	P90 -Q 29						
	P90 -Q 32						
WA2-0836-000	P90 -Q 21						
	P90 -Q 22						
	P90 -Q 24						
	P90 -Q 25						
WA2-1292-000	P90 -Q 10						
	P90 -Q 11						
WA2-1359-000	P90 -Q 28						
	P90 -Q 31						
WA2-1393-000	P90 -Q 18						
WA3-4330-000	P90 -Q 3						
WA3-4464-000	P90 -Q 4						
WA3-4465-000	P90 -Q 7						
WA3-4520-000	P90 -Q 9						
WA3-5380-000	P90 -Q 33						
WA4-0583-000	P90 -Q 6						
WA4-0951-000	P90 -Q 5						
WC2-0139-000	P90 -SW 2						
WC4-0059-000	P10 - 19						
WC8-0161-000	P90 -SW 1						
WD3-0045-000	P90 -CB 1						
WG1-0157-000	P90 -LED 1						
	P90 -LED 2						
	P90 -LED 3						
WG1-0451-000	P30 - 65A						
WG1-0502-000	P30 - 58B						
WG3-0089-000	P30 - 43D						
	P30 - 53B						
WGB-0164-000	P10 - 37						
	P22 - 2						
WK2-0150-000	P90 -X 2						
WK2-5049-000	P90 -X 1						
WS3-0420-000	P90 -J 2						
	P90 -J 7						
WS3-0425-000	P90 -J 1						
WS3-0437-000	P B -J 2						
	P B -J 3						
	P B -J 38						
WS3-0580-000	P90 -J 3						
	P90 -J 5						
	P90 -J 6						
WS3-0582-000	P90 -J 12						
WS3-0584-000	P90 -J 11						
WS3-0589-000	P B -J 3						
WS3-0885-000	P B -J 30						
	P B -J 31						
	P B -J 35						
WS3-1153-000	P B -J 39						

〒146

東京都大田区下丸子 3 - 30 - 2

キヤノン株式会社

映像事務機TS推進部

映像事務機TS推進第二課

1990年 4月 第1版発行

1991年12月 第2版発行

Prepared by
OFFICE IMAGING PRODUCTS TECHNICAL SUPPORT DEPT.
OFFICE IMAGING PRODUCTS TECHNICAL SUPPORT DIV.
CANON INC.
Printed in Japan

REVISION 0 (APR. 1990)

REVISION 1 (DEC. 1991)

3-30-2, Shimomaruko, Ohta-ku, Tokyo 146, Japan

Canon



この印刷物は古紙を70%含んだ紙
を使用しています。

This publication is printed on
70% reprocessed paper.